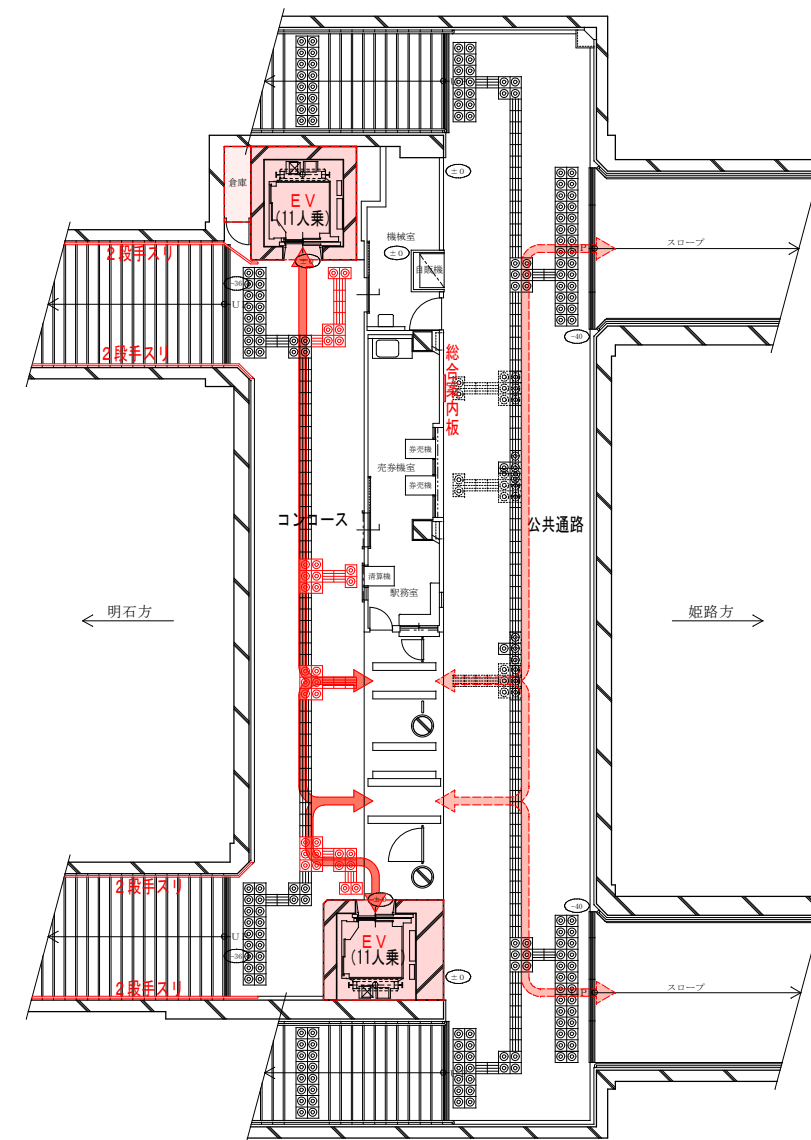
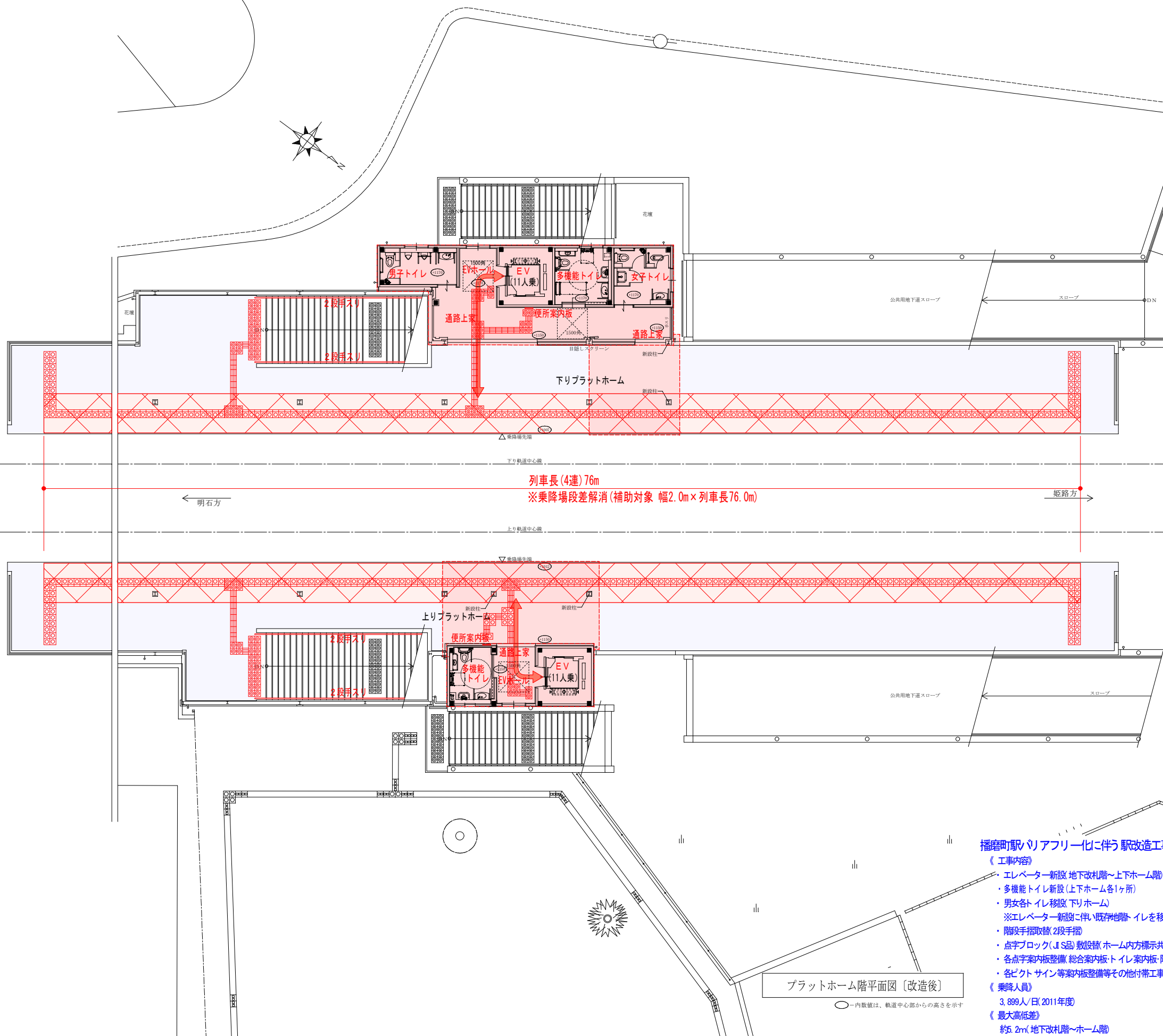


# 播磨町駅バリアフリー化に伴う 駅改造工事 計画図



プラットホーム階平面図 [改造後]

コンコース階平面図 [改造後]

- 播磨町駅バリアフリー化に伴う 駅改造工事**  
《 工事内容》
- エレベーター新設 地下改札階～上下ホーム階 2基
  - 多機能トイレ新設(上下ホーム各1ヶ所)
  - 男女各トイレ移設(下りホーム)
  - ※エレベーター新設に伴い既存階間・イレを移設
  - 階段手すり撤去 2段手すり
  - 点字ブロック(JIS品)敷設(ホーム案内表示共)
  - 各点字案内板整備(総合案内板・トイレ案内板・階段手すり案内板)
  - 各ピクトサイン等案内板整備等その他付帯工事
- 《 乗降人員》  
3,899人/日(2011年度)
- 《 最大高低差》  
約5.2m(地下改札階～ホーム階)
- ※ラッチ外についてはH25年度以降に播磨町が整備予定

- 移動円滑化経路
- 警告タイル 300X300
  - 案内表示タイル 300X400
  - 誘導タイル 300X300

播磨町駅			
播磨町駅バリアフリー化に伴う 駅改造工事			
図面番号	図面内容		
A/	平面計画		
保管番号	縮尺	検	設計 写図
	1/200		
平成 24年 月 日			
山陽電気鉄道株式会社			