

令和5年度 決算概要

播 磨 町

目 次

ページ

第 1 表	一般会計及び特別会計の決算収支の状況	1
第 2 表	歳入の款別推移（一般会計）	2
第 3 表	歳出の款別推移（一般会計）	3
第 4 表	歳出の性質別推移（一般会計）	〃
第 5 表	歳入のうち経常一般財源等の推移（普通会計）	4
第 6 表	歳出のうち経常的経費に充当された一般財源等の推移（普通会計）	〃
第 7 表	経常収支比率の推移（普通会計）	〃
第 8 表	経常収支比率の推移（普通会計）	5
第 9 表	財政力指数の推移	〃
第10表	町債残高と実質公債費比率の推移（一般会計）	〃
第11表	都市計画税の充当可能事業の実施状況	6

グラフ

第 1 図	歳入の款別推移（一般会計）	7
第 2 図	町税の推移（一般会計）	8
第 3 図	歳出の款別の推移（一般会計）	9
第 4 図	歳出の性質別推移（一般会計）	10
第 5 図	経常収支比率の推移（普通会計）	11
第 6 図	町債残高と比率の推移	12

第1表 一般会計及び特別会計の決算収支の状況

(単位:千円)

		令和5年度 決算収支		
会 計 名		歳入合計	歳出合計	歳入歳出差引
一 般 会 計		13,073,340	12,409,395	663,945
特 別 会 計	国民健康保険事業	3,636,599	3,588,993	47,606
	財産区	1,331,108	62,009	1,269,099
	介護保険事業	2,952,395	2,858,531	93,864
	後期高齢者医療事業	534,797	517,885	16,912
	(小 計)	8,454,899	7,027,418	1,427,481
決 算 総 額		21,528,239	19,436,813	2,091,426

第2表 歳入の款別推移(一般会計)

(単位:千円)

区分 \ 年度	R1	R2	R3	R4	R5
1 町税	5,573,550	5,561,925	5,586,991	5,687,247	5,702,360
(1) 個人町民税	1,672,767	1,694,368	1,651,679	1,719,018	1,728,792
(2) 法人町民税	364,975	349,270	430,965	439,475	436,163
(3) 固定資産税	2,816,180	2,789,201	2,749,945	2,747,491	2,765,115
(4) 軽自動車税	70,813	73,973	77,921	81,734	84,539
(5) 町たばこ税	170,196	173,390	195,091	208,340	189,008
(6) 都市計画税	478,619	481,723	481,390	491,189	498,743
2 地方譲与税	111,677	101,572	113,965	110,945	105,470
(1) 地方揮発油譲与税	17,709	17,340	17,908	17,081	17,184
(2) 自動車重量譲与税	51,003	50,455	51,204	51,128	51,808
(3) 特別とん譲与税	41,693	31,071	42,142	39,222	32,964
(4) 森林環境譲与税	1,272	2,706	2,711	3,514	3,514
3 利子割交付金	4,640	4,942	3,969	2,561	2,388
4 配当割交付金	30,063	27,727	40,252	37,971	43,765
5 株式等譲渡所得割交付金	16,101	32,137	47,595	27,141	46,739
6 法人事業税交付金		43,841	68,338	73,084	65,374
7 地方消費税交付金	542,104	667,160	728,780	762,807	759,286
8 環境性能割交付金	4,053	8,176	10,340	12,995	13,563
9 地方特例交付金	113,729	50,490	111,168	68,308	65,117
10 地方交付税	673,709	792,510	1,154,215	1,023,519	1,307,168
11 交通安全対策特別交付金	5,206	5,699	5,534	4,727	4,340
12 分担金及び負担金	89,061	45,246	32,541	32,902	34,887
13 使用料及び手数料	166,884	144,723	133,017	95,176	95,742
14 国庫支出金	1,348,416	5,349,877	3,698,513	2,697,152	2,367,796
15 県支出金	818,956	860,591	967,181	960,252	969,129
16 財産収入	126,793	80,913	112,159	57,032	62,247
17 寄附金	290	774	3,213	8,694	18,909
18 繰入金	1,306,747	1,324,121	284,081	1,140,580	574,530
19 繰越金	79,034	531,115	747,638	225,638	227,349
20 諸収入	258,044	286,713	266,424	152,748	277,867
21 町債	939,446	2,016,211	2,132,685	974,112	328,569
(1) 臨時財政対策債	435,246	460,363	530,685	156,412	83,369
(2) その他	504,200	1,555,848	1,602,000	817,700	245,200
22 自動車取得税交付金	14,394	4	0	203	745
歳入合計	12,222,897	17,936,467	16,248,599	14,155,794	13,073,340

令和元年度、地方道路譲与税において6円の収入があります。

第3表 歳出の款別推移(一般会計)

(単位:千円)

区分 \ 年度	R1	R2	R3	R4	R5
1 議会費	124,878	123,907	123,856	121,467	123,570
2 総務費	1,236,178	1,337,665	1,734,063	1,702,320	1,477,449
3 民生費	4,026,903	7,675,783	5,229,681	5,015,615	5,070,646
4 衛生費	1,076,398	1,818,778	2,611,078	1,198,920	1,016,677
5 労働費	70,151	68,039	69,500	21,074	20,526
6 農林水産業費	64,395	47,526	45,261	70,469	46,399
7 商工費	24,636	136,465	134,532	100,592	54,805
8 土木費	1,058,473	1,108,123	954,501	912,622	1,080,266
9 消防費	513,043	564,510	509,220	492,924	517,252
10 教育費	2,032,048	2,717,069	2,852,957	2,738,229	2,004,608
11 災害復旧費	0	0	0	0	0
12 公債費	864,679	890,964	958,312	954,213	997,197
13 諸支出金	0	0	0	0	0
計	11,091,782	16,488,829	15,222,961	13,328,445	12,409,395

第4表 歳出の性質別推移(一般会計)

(単位:千円)

区分 \ 年度	R1	R2	R3	R4	R5
1 人件費	1,422,420	1,727,664	1,806,176	1,876,660	2,032,505
2 物件費	2,139,795	2,011,811	2,633,208	2,296,667	2,329,563
3 維持補修費	204,230	192,954	49,636	33,451	47,823
4 扶助費	2,390,668	2,475,113	3,540,441	2,998,045	3,327,285
5 補助費等	1,831,613	5,582,821	2,032,277	2,231,364	1,935,160
6 公債費	864,679	890,964	958,312	954,213	997,197
(1) 元金	818,067	852,902	927,073	921,037	963,189
(2) 利子	46,612	38,062	31,239	33,176	34,008
7 積立金	9,907	9,775	354,946	113,808	115,234
8 投資及び出資金	0	0	0	122,254	149,736
9 貸付金	58,000	55,000	55,000	8,300	7,165
10 繰出金	735,673	759,121	768,811	776,487	806,154
(1) 国民健康保険特別会計分	283,589	279,944	276,821	257,022	265,650
(2) 介護保険事業会計分	383,577	404,793	425,845	426,347	438,446
(3) 後期高齢者医療事業会計分	68,347	74,262	66,065	93,078	102,017
(4) 道路用地先行取得基金分	160	122	80	40	41
(5) 奨学基金分	0	0	0	0	0
11 普通建設事業費	1,434,797	2,783,606	3,024,154	1,917,196	661,573
12 災害復旧事業費	0	0	0	0	0
計	11,091,782	16,488,829	15,222,961	13,328,445	12,409,395

第5表 歳入のうち経常一般財源等の推移(普通会計)

(単位:千円)

区分 \ 年度	R1	R2	R3	R4	R5
1 町税	5,094,931	5,080,202	5,105,601	5,196,058	5,203,617
2 地方譲与税	111,677	101,572	113,965	110,945	105,470
3 利子割交付金	4,640	4,942	3,969	2,561	2,388
4 配当割交付金	30,063	27,727	40,252	37,971	43,765
5 株式等譲渡所得割交付金	16,101	32,137	47,595	27,141	46,739
6 地方消費税交付金	542,104	667,160	728,780	762,807	759,286
7 自動車取得税交付金	14,394	4	0	203	745
8 自動車税環境性能割交付金	4,053	8,176	10,340	12,995	13,563
9 法人事業税交付金		43,841	68,338	73,084	65,374
10 地方特例交付金	113,729	50,490	106,454	68,308	65,117
11 地方交付税	598,509	713,310	1,084,115	951,878	1,235,729
12 交通安全対策特別交付金	5,206	5,699	5,534	4,727	4,340
13 使用料及び手数料	32,103	34,669	32,414	33,800	32,955
14 諸収入	12	13	9	3,197	7,801
経常一般財源等の計 (A)	6,567,522	6,769,942	7,347,366	7,285,675	7,586,889
15 臨時財政対策債	435,246	460,363	530,685	156,412	83,369
経常一般財源等(A)+15 計 (B)	7,002,768	7,230,305	7,878,051	7,442,087	7,670,258

第6表 歳出のうち経常的経費に充当された一般財源等の推移(普通会計)

(単位:千円)

区分 \ 年度	R1	R2	R3	R4	R5
1 人件費	1,302,625	1,515,012	1,562,853	1,592,348	1,647,197
2 物件費	1,567,076	1,444,073	1,526,449	1,533,657	1,570,303
3 維持補修費	202,471	175,958	49,198	32,656	6,780
4 扶助費	772,422	713,723	783,512	814,050	918,443
5 補助費等	1,137,888	1,123,412	1,120,660	1,172,710	1,199,307
6 公債費	863,797	890,380	958,312	954,213	997,197
7 繰出金	783,298	798,776	828,844	840,610	861,229
(1) 国民健康保険特別会計分	47,061	47,191	49,037	48,997	47,024
(2) 介護保険事業会計分	370,510	382,352	403,146	402,979	414,627
(3) 後期高齢者保険事業会計分	365,727	369,233	376,661	388,634	399,578
計 (C)	6,629,577	6,661,334	6,829,828	6,940,244	7,200,456

第7表 経常収支比率の推移(普通会計)

(単位:%)

	R1	R2	R3	R4	R5
経常収支比率 (C÷B)	94.7	92.1	86.7	93.3	93.9

* 普通会計とは、公営事業会計以外の会計を総合して一つの会計としてまとめたものをいう。

第8表 経常収支比率の推移(普通会計) (単位:千円、%)

年度	歳入のうち 経常一般財源 (A)	歳出の経常的な経費に 充当した一般財源 (B)	経常収支比率 $B/A \times 100 =$ (C)
26	6,695,081	6,119,947	91.4
27	7,019,624	6,189,264	88.2
28	6,528,627	6,300,792	96.5
29	6,980,878	6,305,220	90.3
30	6,891,854	6,431,284	93.3
R1	7,002,768	6,629,577	94.7
R2	7,230,305	6,661,334	92.1
R3	7,878,051	6,829,828	86.7
R4	7,442,087	6,940,244	93.3
R5	7,670,258	7,200,426	93.9

*A欄の経常一般財源には臨時財政対策債を含む。

第9表 財政力指数の推移 (単位:千円)

年度	基準財政需要額 (D)	基準財政収入額 (E)	財政力指数 (単年度) $E/D = (F)$	財政力指数 (3カ年平均) (G)
26	4,794,225	4,202,152	0.877	0.871
27	4,935,021	4,336,915	0.879	0.879
28	5,050,677	4,563,212	0.903	0.886
29	4,971,882	4,375,649	0.880	0.887
30	5,049,831	4,502,355	0.892	0.892
R1	5,112,129	4,509,118	0.882	0.885
R2	5,377,866	4,664,209	0.867	0.880
R3	5,613,757	4,529,642	0.807	0.852
R4	5,800,717	4,849,983	0.836	0.837
R5	6,074,898	4,839,169	0.797	0.813

第10表 町債残高と実質公債費比率の推移(一般会計) (単位:千円、%)

年度	一般会計の 町債残高	実質公債費比率
26	8,263,659	2.7
27	8,180,517	1.4
28	8,228,678	0.4
29	8,564,552	-0.3
30	9,145,662	-0.1
R1	9,267,041	0.0
R2	10,430,350	-0.1
R3	11,635,962	0.0
R4	11,689,037	1.0
R5	11,054,416	2.2

*実質公債費比率は、直近3カ年の平均数値。

第11表 都市計画税の充当可能事業の実施状況

(単位：千円)

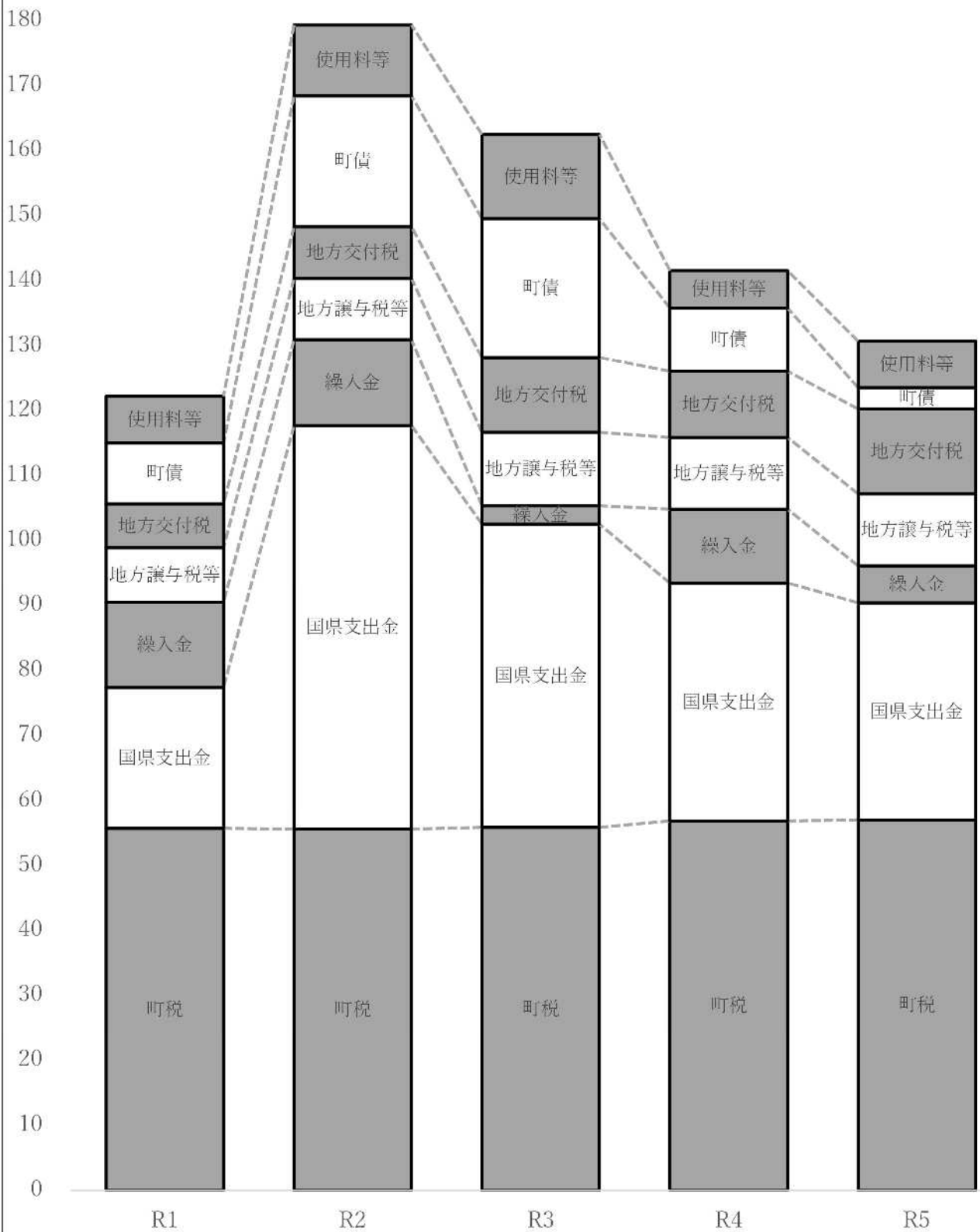
区分		令和5年度 決算額	財源内訳				充当額
			特定財源			一般財源	
			国庫・県支出金	地方債	その他		
下水道	建設事業費	142,208	22,798	98,707	2,432	18,271	13,965
	地方債償還金	548,255				548,255	419,041
	計	690,463	22,798	98,707	2,432	566,526	433,006
公園	建設事業費					0	0
	地方債償還金	47,512				47,512	36,314
	計	47,512	0	0	0	47,512	36,314
街路	建設事業費					0	0
	地方債償還金	38,496				38,496	29,423
	計	38,496	0	0	0	38,496	29,423
その他	建設事業費					0	0
	地方債償還金					0	0
	計	0	0	0	0	0	0
合計	建設事業費	142,208	22,798	98,707	2,432	18,271	13,965
	地方債償還金	634,263	0	0	0	634,263	484,778
	計	776,471	22,798	98,707	2,432	652,534	498,743

※都市計画税の充当可能事業・・・都市計画法に基づいて行う都市計画事業（下水道、公園など）
土地区画整理法に基づいて行う土地区画整理事業 他

○都市計画税収入額 498,743 千円

億円

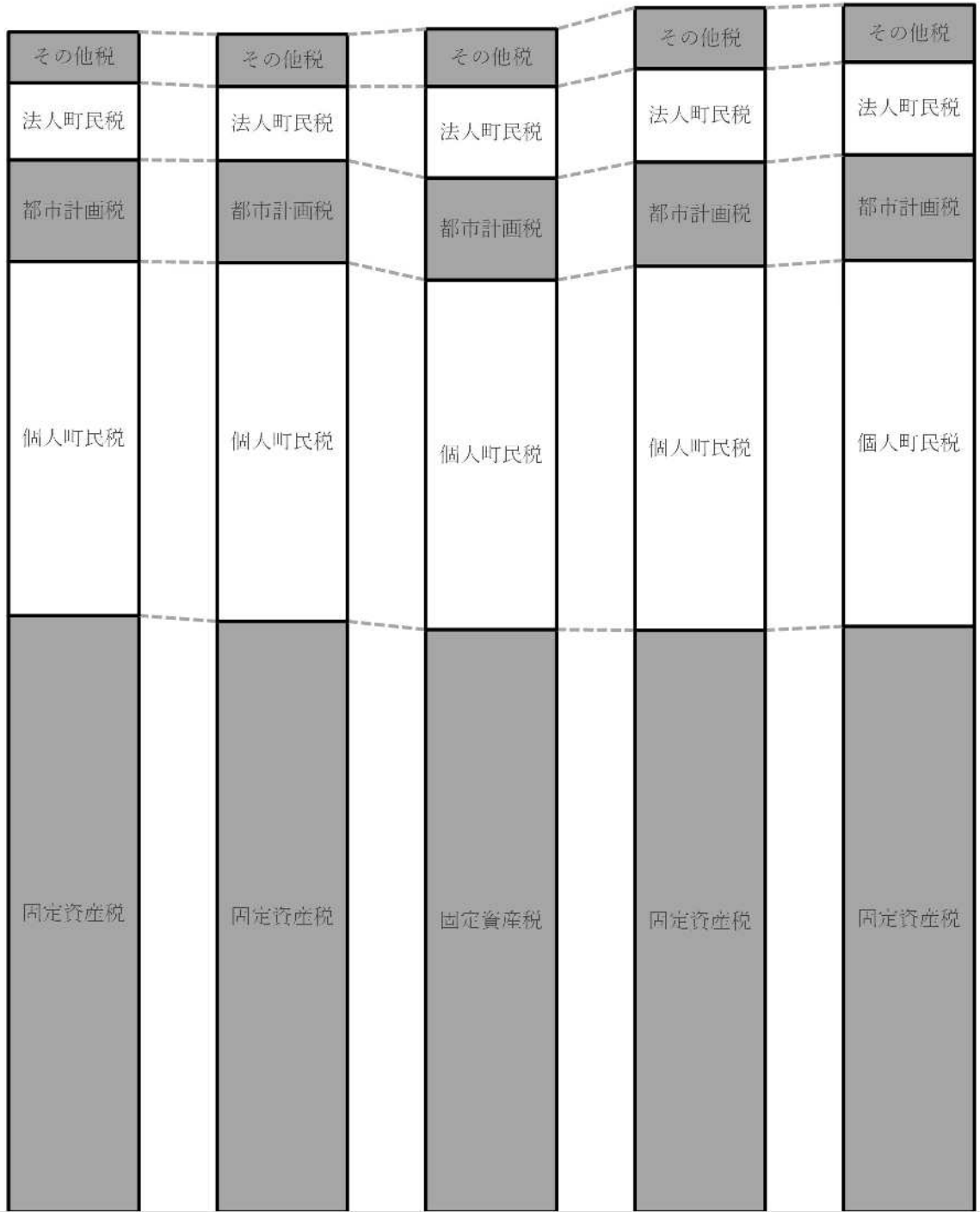
第1図 歳入の款別推移（一般会計）



億円

第2図 町税の推移（一般会計）

60
50
40
30
20
10
0



R1

R2

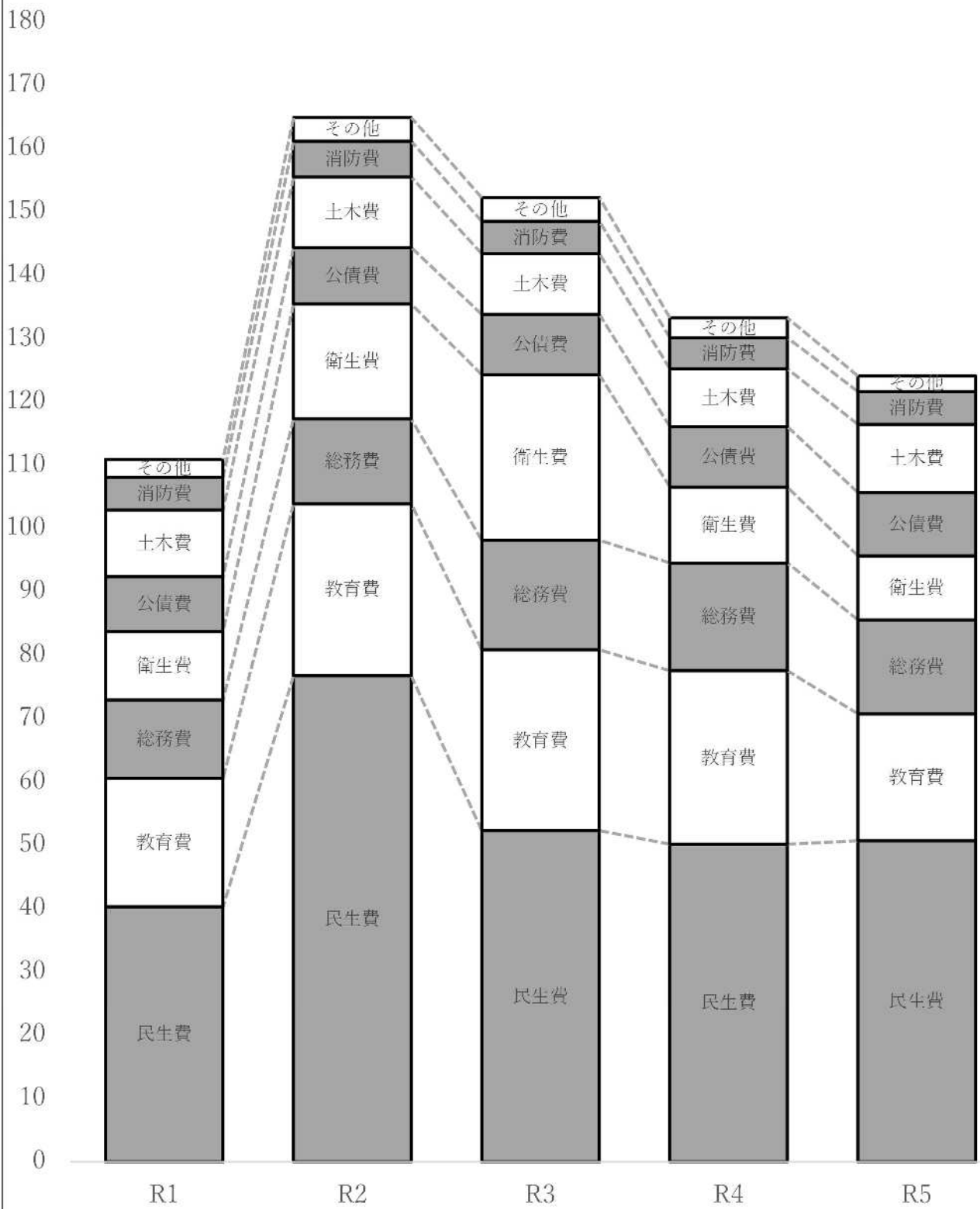
R3

R4

R5

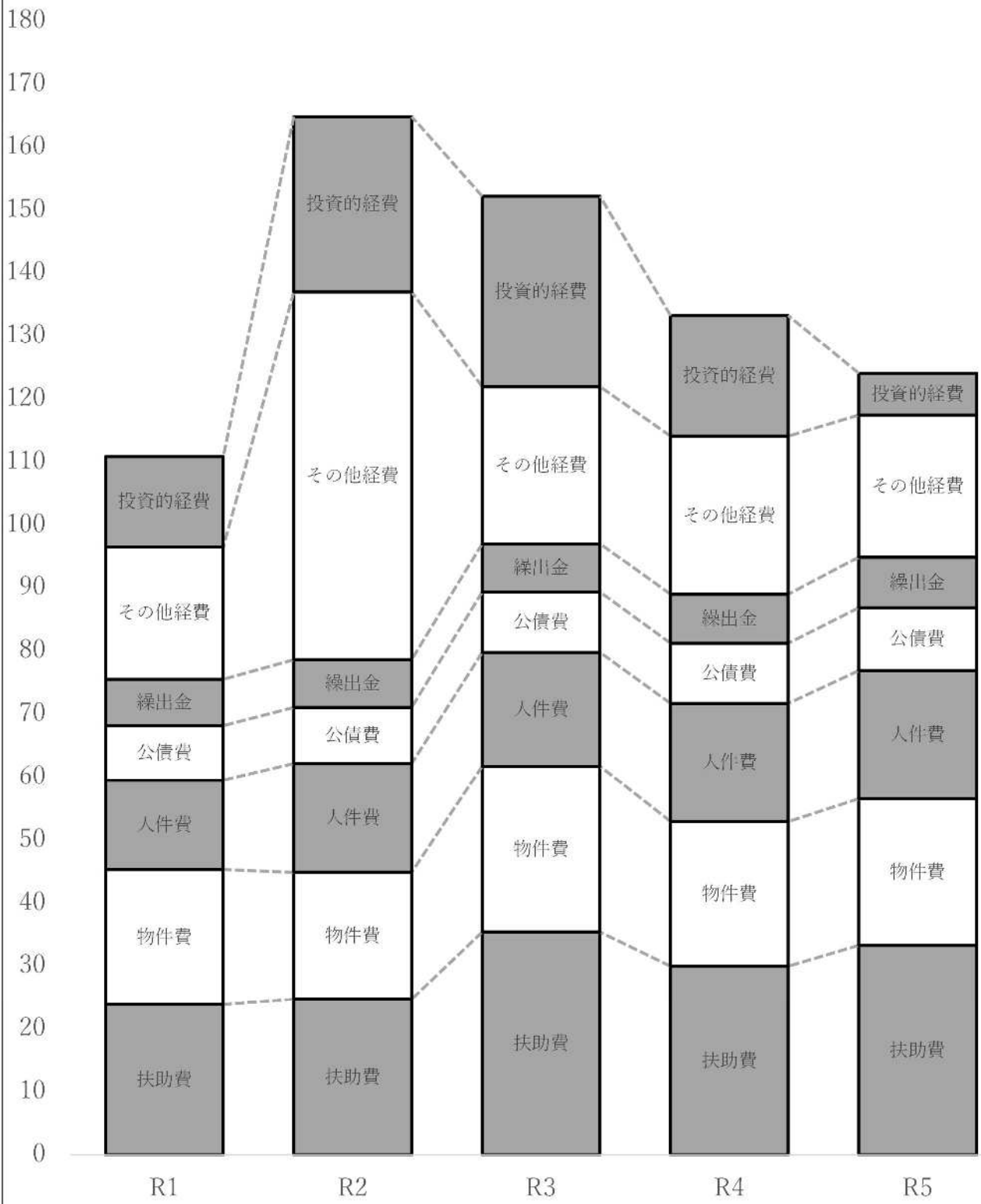
億円

第3図 歳出の款別推移（一般会計）

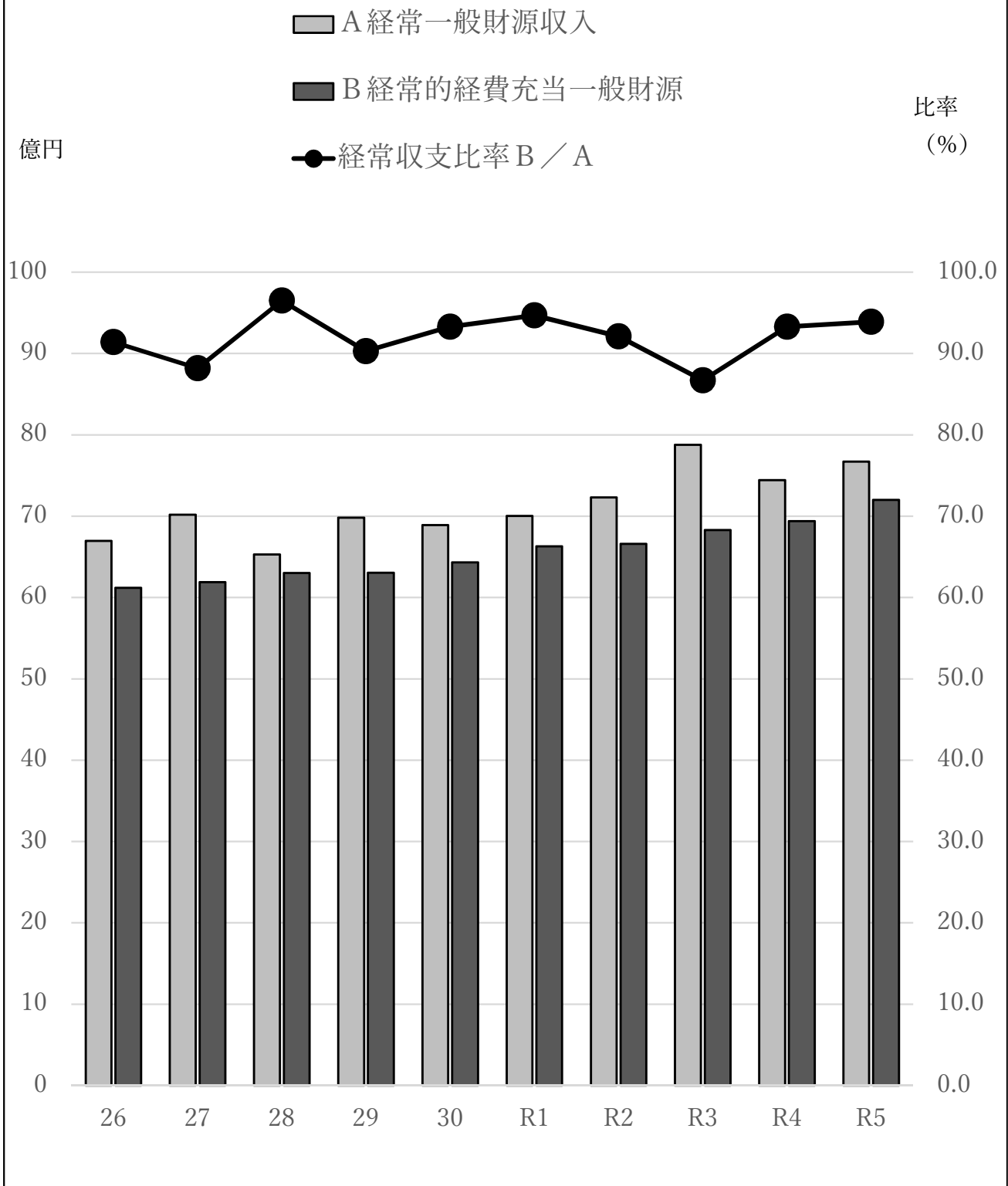


億円

第4図 歳出の性質別推移（一般会計）



第5図 経常収支比率の推移（普通会計）



第6図 町債残高と比率の推移

