

1 交通事故発生状況

1-1 加古川警察署管内 9月末

	人身事故	死者数	傷者数	重傷	物損事故
3年	902	4	1,025	33	5,858
2年	824	3	943	30	5,597
前年対比	+78	+1	+82	+3	+261

1-2 市町別 9月末

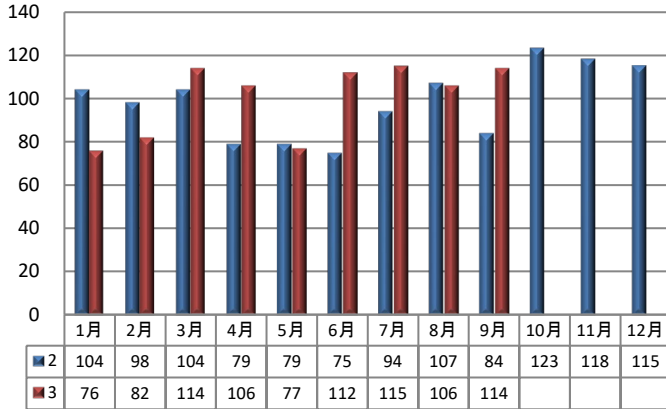
	人身事故	死者数	傷者数
加古川市	732	1	828
稲美町	101	3	120
播磨町	69	0	77

1-3 兵庫県下 9月末

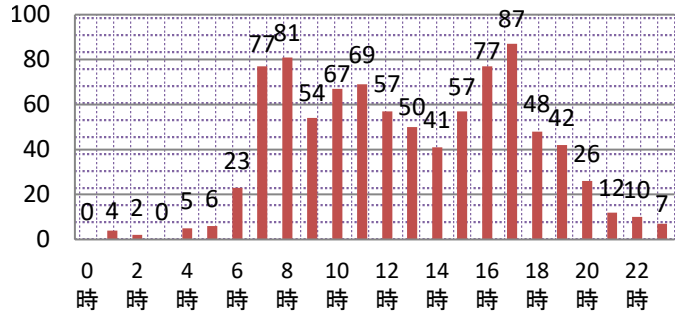
	人身事故	死者数	傷者数	重傷
3年	12,233	77	14,492	842
2年	12,374	67	14,650	826
前年対比	-141	+10	-158	+16

2 人身事故の特徴

2-1 月別人身事故件数



2-2 時間別



2-3 曜日別

日	月	火	水	木	金	土
72	129	147	161	134	140	119

2-4 高齢者関係事故

		関係事故			高齢者の死傷者	
		件数	死者	傷者	死者	傷者
加古川	3年	331	2	369	1	185
	構成率	36.7%	50.0%	36.0%	25.0%	18.0%
	2年	314	2	369	2	174
	構成率	38.1%	66.7%	39.1%	66.7%	18.5%
前年対比		17	0	0	-1	11
県下	3年	4,181	50	4,772	49	2,447
	構成率	34.2%	64.9%	32.9%	63.6%	16.9%

2-5 自転車関係事故

		関係事故			自転車の死傷者	
		件数	死者	傷者	死者	傷者
加古川	3年	265	0	266	0	260
	構成率	29.4%	0%	26.0%	0%	25.4%
	2年	220	1	222	1	217
	構成率	26.7%	33.3%	23.5%	33.3%	23.0%
前年対比		45	-1	44	-1	43
県下	3年	3,130	8	3,206	8	3,044
	構成率	25.6%	10.4%	22.1%	10.4%	21.0%

2-6 学年別(死傷者) (人)

	幼児	園児	小学生						中学生				高校生				
			小計	1年	2年	3年	4年	5年	6年	小計	1年	2年	3年	小計	1年	2年	3年
3年	9	1	31	5	4	5	4	4	9	14	7	2	5	64	20	22	22
2年	3	7	27	3	4	8	3	3	6	11	7	4	0	46	21	10	15
前年対比	6	-6	4	2	0	-3	1	1	3	3	0	-2	5	18	-1	12	7

2-7 道路別 (件)

	総件数	国道	県道	市町道	その他
3年	902	157	272	423	50
2年	824	178	232	366	48
前年対比	78	-21	40	57	2

2-8 道路形状別 (件)

	総件数	交差点	交差点付近	単路	その他
3年	902	467	222	161	52
2年	824	439	188	149	48
前年対比	78	28	34	12	4
構成率	当署	902	76.4%	17.8%	5.8%
	県下	12233	69.2%	26.1%	4.7%

(交差点関連事故)

2-9 交番別

	加古川市中部			加古川市東部				加古川市西部				加古川市南部		播磨町		加古川市北部			稲美町		
	加古川駅前	日岡	鳩里	東加古川	農豊前	野口	土山	両荘	平津	神吉	志方	志方東	尾上	別府	野添	本荘	新神野	神野	八幡	稲美	稲美東
3年	112	9	49	96	15	101	30	23	30	44	8	5	99	64	42	24	5	25	19	89	13
2年	104	9	56	74	26	93	49	10	21	32	17	3	93	42	45	22	10	25	18	69	6
前年対比	8	0	-7	22	-11	8	-19	13	9	12	-9	2	6	22	-3	2	-5	0	1	20	7

あかんで！飲酒運転！！

飲酒運転の検挙が急増！

10月に入り飲酒運転の検挙件数が急増しています。中には飲酒運転を伴う交通事故も発生しているので、

- ・飲酒を伴う場所へ車両で行かない。
- ・車両で来ていないか互いに確認。
- ・車両使用者へ酒を飲ませない、勧めない。

ようにして、みんなで飲酒運転を無くしましょう。

飲酒運転で検挙されると

- ・免許停止・取消処分・罰金や懲役
- ・免職等社会的信用の失墜・家庭崩壊等生活に大きく影響してしまいます。

よく考えて行動しましょう。

