

1 交通事故発生状況

1-1 加古川警察署管内 8月末

	人身事故	死者数	傷者数	重傷	物損事故
3年	788	4	895	29	5,228
2年	740	2	855	29	4,918
前年対比	+48	+2	+40	±0	+310

1-2 市町別 8月末

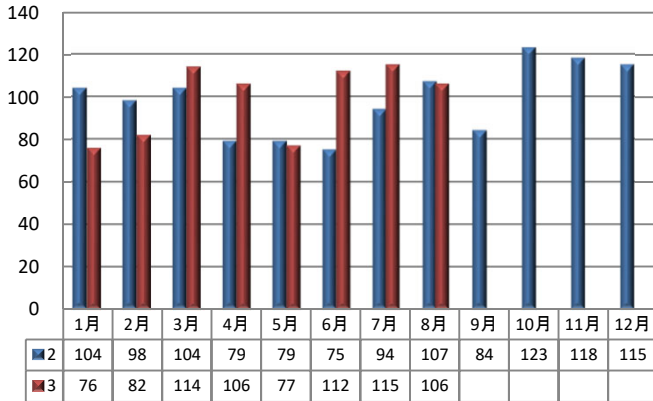
	人身事故	死者数	傷者数
加古川市	646	1	731
稲美町	83	3	97
播磨町	59	0	67

1-3 兵庫県下 8月末

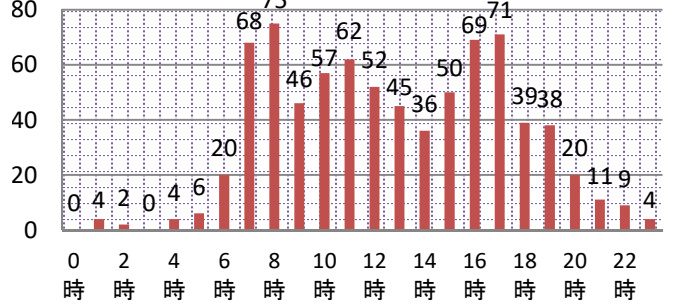
	人身事故	死者数	傷者数	重傷
3年	10,862	68	12,840	750
2年	10,979	58	13,008	728
前年対比	-117	+10	-168	+22

2 人身事故の特徴

2-1 月別人身事故件数



2-2 時間別



2-3 曜日別

日	月	火	水	木	金	土
62	116	130	140	116	120	104

2-4 高齢者関係事故

		関係事故			高齢者の死傷者	
		件数	死者	傷者	死者	傷者
加古川	3年	293	2	327	1	161
	構成率	37.2%	50.0%	36.5%	25.0%	18.0%
	2年	277	1	332	1	157
	構成率	37.4%	50.0%	38.8%	50.0%	18.4%
前年対比		16	1	-5	0	4
県下	3年	3,737	43	4,276	43	2,175
	構成率	34.4%	63.2%	33.3%	63.2%	16.9%

2-5 自転車関係事故

		関係事故			自転車の死傷者	
		件数	死者	傷者	死者	傷者
加古川	3年	229	0	230	0	225
	構成率	29.1%	0%	25.7%	0%	25.1%
	2年	186	1	188	1	184
	構成率	25.1%	50.0%	22.0%	50.0%	21.5%
前年対比		43	-1	42	-1	41
県下	3年	2,794	7	2,863	7	2,722
	構成率	25.7%	10.3%	22.3%	10.3%	21.2%

2-6 学年別(死傷者) (人)

	幼児	園児	小学生						中学生				高校生				
			小計	1年	2年	3年	4年	5年	6年	小計	1年	2年	3年	小計	1年	2年	3年
3年	9	1	25	3	3	5	3	4	7	11	5	2	4	56	16	19	21
2年	3	5	26	3	4	7	3	3	6	10	6	4	0	37	17	9	11
前年対比	6	-4	-1	0	-1	-2	0	1	1	1	-1	-2	4	19	-1	10	10

2-7 道路別 (件)

	総件数	国道	県道	市町道	その他
3年	788	134	242	367	45
2年	740	163	204	330	43
前年対比	48	-29	38	37	2

2-8 道路形状別 (件)

	総件数	交差点	交差点付近	単路	その他
3年	788	408	196	136	48
2年	740	393	167	137	43
前年対比	48	15	29	-1	5
構成率	当署	788	76.6%	17.3%	6.1%
構成率	県下	10862	69.5%	25.8%	4.6%

(交差点関連事故)

2-9 交番別

	加古川市中部			加古川市東部				加古川市西部				加古川市南部		播磨町		加古川市北部			稲美町		
	加古川駅前	日岡	鳩里	東加古川	県農前	野口	土山	両荘	平津	神吉	志方	志方東	尾上	別府	野添	本荘	新神野	神野	八幡	稲美	稲美東
3年	101	8	45	78	13	91	23	21	26	37	8	5	87	58	36	21	3	24	19	73	11
2年	91	9	51	68	23	81	47	9	18	31	16	3	85	31	38	18	10	22	18	65	6
前年対比	10	-1	-6	10	-10	10	-24	12	8	6	-8	2	2	27	-2	3	-7	2	1	8	5

自転車関連の交通事故が増えています!

自転車関連事故(8月末時点)

令和3年 発生件数 229件 発生割合29.1%

令和2年 発生件数 186件 発生割合25.1%

と、件数・発生割合ともに増加傾向にあります。

自転車運転者も、次のことに注意して事故防止!!

◎交差点では一時停止・徐行して安全確認!

◎スマホ等ながら運転をやめて、前方注視!

◎道路横断はいったん止まって安全確認!

