

## 1 交通事故発生状況

### 1-1 加古川警察署管内 2月末

	人身事故	死者数	傷者数	重傷	物損事故
3年	158	2	177	5	1,211
2年	202	0	229	6	1,351
前年対比	-44	+2	-52	-1	-140

### 1-2 市町別 2月末

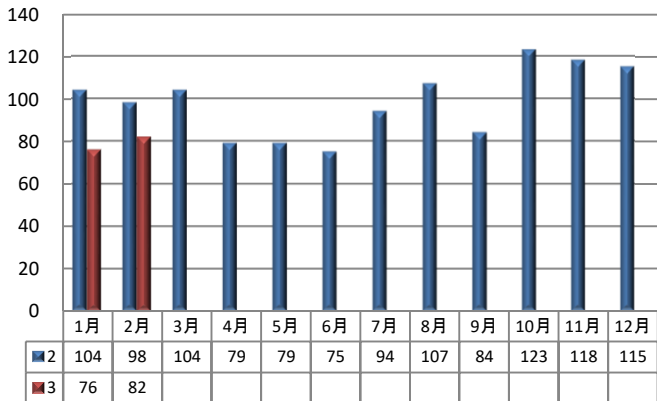
	人身事故	死者数	傷者数
加古川市	130	0	147
稲美町	17	2	17
播磨町	11	0	13

### 1-3 兵庫県下 2月末

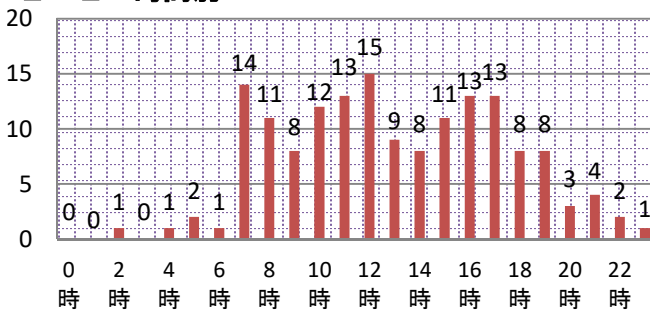
	人身事故	死者数	傷者数	重傷
3年	2,530	16	2,973	199
2年	3,051	20	3,634	200
前年対比	-521	-4	-661	-1

## 2 人身事故の特徴

### 2-1 月別人身事故件数



### 2-2 時間別



### 2-3 曜日別

日	月	火	水	木	金	土
14	24	28	24	23	18	27

### 2-4 高齢者関係事故

		関係事故			高齢者の死傷者	
		件数	死者	傷者	死者	傷者
加古川	3年	60	1	66	1	30
	構成率	38.0%	50.0%	37.3%	50.0%	16.9%
	2年	74	0	87	0	38
	構成率	36.6%	0%	38.0%	0%	16.6%
前年対比		-14	1	-21	1	-8
県下	3年	928	8	1,052	9	567
	構成率	36.7%	50.0%	35.4%	56.3%	19.1%

### 2-5 自転車関係事故

		関係事故			自転車の死傷者	
		件数	死者	傷者	死者	傷者
加古川	3年	38	0	38	0	37
	構成率	24.1%	0%	21.5%	0%	20.9%
	2年	50	0	50	0	48
	構成率	24.8%	0%	21.8%	0%	21.0%
前年対比		-12	0	-12	0	-11
県下	3年	611	0	627	0	592
	構成率	24.2%	0%	21.1%	0%	19.9%

### 2-6 学年別(死傷者) (人)

	幼児	園児	小学生						中学生				高校生				
			小計	1年	2年	3年	4年	5年	6年	小計	1年	2年	3年	小計	1年	2年	3年
3年	3	0	6	1	1	1	1	0	2	2	0	0	2	8	1	4	3
2年	2	0	8	2	1	2	0	0	3	5	2	3	0	14	5	3	6
前年対比	1	0	-2	-1	0	-1	1	0	-1	-3	-2	-3	2	-6	-4	1	-3



### 2-7 道路別 (件)

	総件数	国道	県道	市町道	その他
3年	158	29	50	67	12
2年	202	47	50	92	13
前年対比	-44	-18	0	-25	-1



春は新入生・新社会人等、新しい生活に慣れない方が多く、慌ただしい季節です。加古川署管内は交通事故が減少傾向にあります。いまだ、県下有数の交通事故多発地帯です。運転者、歩行者が互いに譲り合い、交通事故をなくすよう努めましょう。

### 2-8 道路形状別 (件)

	総件数	交差点	交差点付近	単路	その他
3年	158	69	40	34	15
2年	202	97	49	43	13
前年対比	-44	-28	-9	-9	2
構成率	当署	158	69.0%	21.5%	9.5%
県下	2530	68.5%	26.6%	4.9%	

## 春の全国交通安全運動

実施期間・令和3年4月6日(火)~4月15日(木)  
 運動重点・  
 ○子供と高齢者を始めとする歩行者の安全確保  
 ○自転車の安全利用の推進  
 ○歩行者等の保護を始めとする安全運転意識の向上



### 2-9 交番別

	加古川市中部			加古川市東部			加古川市西部				加古川市南部		播磨町		加古川市北部		稲美町				
	加古川駅前	日岡	鳩里	東加古川	県農前	野口	土山	両荘	平津	神吉	志方	志方東	尾上	別府	野添	本荘	新神野	神野	八幡	稲美	稲美東
3年	20	2	13	14	4	19	5	0	6	8	1	0	19	12	5	5	0	5	3	17	0
2年	26	2	19	21	10	21	16	4	4	4	2	0	19	8	12	6	1	6	5	15	1
前年対比	-6	0	-6	-7	-6	-2	-11	-4	2	4	-1	0	0	4	-7	-1	-1	-1	-2	2	-1

推進テーマ「みんなでつくる 通学路の交通安全」「思いやる 気持ちで守る 高齢者」