

1 交通事故発生状況

1-1 加古川警察署管内 5月末

	人身事故	死者数	傷者数	重傷	物損事故
2年	464	2	532	17	2,996
元年	697	4	824	37	3,467
前年対比	-233	-2	-292	-20	-471

1-2 市町別 5月末

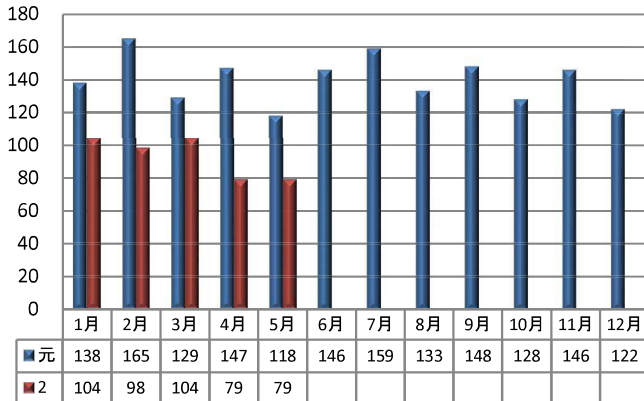
	人身事故	死者数	傷者数
加古川市	374	2	430
稲美町	43	0	52
播磨町	47	0	50

1-3 兵庫県下 5月末

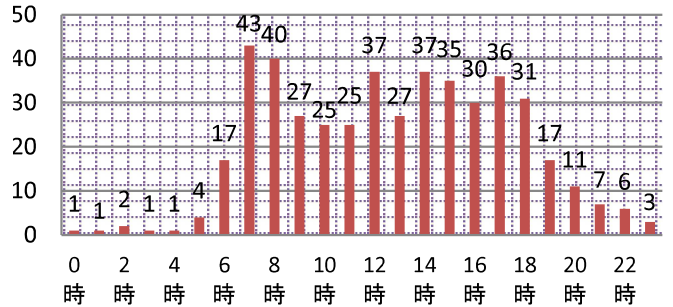
	人身事故	死者数	傷者数	重傷
2年	6,736	42	7,954	448
元年	9,291	45	11,214	599
前年対比	-2,555	-3	-3,260	-151

2 人身事故の特徴

2-1 月別人身事故件数



2-2 時間別



2-3 曜日別

日	月	火	水	木	金	土
34	67	65	73	74	84	67

2-4 高齢者関係事故

		関係事故			高齢者の死傷者	
		件数	死者	傷者	死者	傷者
加古川	2年	171	1	206	1	92
	構成率	36.9%	50.0%	38.7%	50.0%	17.3%
	元年	255	1	296	1	147
	構成率	36.6%	25.0%	35.9%	25.0%	17.8%
前年対比		-84	0	-90	0	-55
県下	2年	2,387	23	2,743	20	1,421
	構成率	35.4%	54.8%	34.5%	47.6%	17.9%

2-5 自転車関係事故

		関係事故			自転車の死傷者	
		件数	死者	傷者	死者	傷者
加古川	2年	108	1	108	1	106
	構成率	23.3%	50.0%	20.3%	50.0%	19.9%
	元年	203	1	206	1	201
	構成率	29.1%	25.0%	25.0%	25.0%	24.4%
前年対比		-95	0	-98	0	-95
県下	2年	1,567	9	1,617	9	1,520
	構成率	23.3%	21.4%	20.3%	21.4%	19.1%

2-6 学年別(死傷者) (人)

	幼児	園児	小学生						中学生				高校生				
			小計	1年	2年	3年	4年	5年	6年	小計	1年	2年	3年	小計	1年	2年	3年
2年	2	3	15	3	2	4	1	1	4	7	4	3	0	19	8	4	7
元年	7	11	34	10	7	4	4	5	4	10	7	1	2	42	13	16	13
前年対比	-5	-8	-19	-7	-5	0	-3	-4	0	-3	-3	2	-2	-23	-5	-12	-6



2-7 道路別 (件)

	総件数	国道	県道	市町道	その他
2年	464	108	123	199	34
元年	697	139	183	345	30
前年対比	-233	-31	-60	-146	4

夏の交通事故防止運動

運動期間 令和2年7月15日(水)から7月24日(金)までの10日間

推進テーマ

- ◎みんなでつくる 通学路の交通安全
- ◎思いやる 気持ちで守る 高齢者

運動重点

- ①子供と高齢者の安全な通行の確保
- ②高齢運転者等の交通事故防止
- ③自転車の交通安全
- ④飲酒運転等の悪質・危険な運転の根絶
- ⑤全ての座席のシートベルトとチャイルドシートの正しい着用の徹底



2-8 道路形状別 (件)

	総件数	交差点	交差点付近	単路	その他
2年	464	242	103	85	34
元年	697	384	171	110	32
前年対比	-233	-142	-68	-25	2

2-9 交番別

雨天時の運転は周囲が見えにくくなるので注意しましょう!

	中央ブロック			東ブロック				西ブロック				南ブロック				北ブロック					
	加古川駅前	日岡	鳩里	東加古川	県農前	野口	土山	両荘	平津	神吉	志方	志方東	尾上	別府	野添	本荘	新神野	神野	八幡	稲美	稲美東
2年	59	4	38	45	17	51	32	6	10	18	7	1	51	15	29	11	3	14	10	39	4
元年	87	12	43	73	20	74	22	8	23	49	17	7	76	34	32	26	4	14	14	57	5
前年対比	-28	-8	-5	-28	-3	-23	10	-2	-13	-31	-10	-6	-25	-19	-3	-15	-1	0	-4	-18	-1