

1 交通事故発生状況

1-1 加古川警察署管内 4月末

	人身事故	死者数	傷者数	重傷	物損事故
2年	385	1	439	15	2,488
元年	579	4	680	27	2,771
前年対比	-194	-3	-241	-12	-283

1-2 市町別 4月末

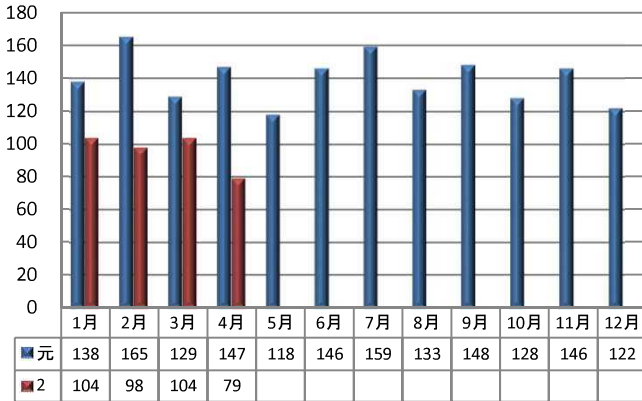
	人身事故	死者数	傷者数
加古川市	315	1	359
稲美町	35	0	42
播磨町	35	0	38

1-3 兵庫県下 4月末

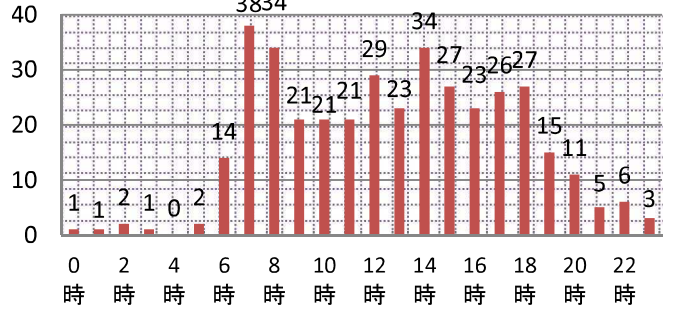
	人身事故	死者数	傷者数	重傷
2年	5,689	37	6,712	383
元年	7,510	40	8,998	494
前年対比	-1,821	-3	-2,286	-111

2 人身事故の特徴

2-1 月別人身事故件数



2-2 時間別



2-3 曜日別

日	月	火	水	木	金	土
30	54	55	67	61	69	49

2-4 高齢者関係事故

		関係事故			高齢者の死傷者	
		件数	死者	傷者	死者	傷者
加古川	2年	136	0	162	0	73
	構成率	35.3%	0%	36.9%	0%	16.6%
	元年	213	1	246	1	121
	構成率	36.8%	25.0%	36.2%	25.0%	17.8%
前年対比		-77	-1	-84	-1	-48
県下	2年	2,038	21	2,343	18	1,220
	構成率	35.8%	56.8%	34.9%	48.6%	18.2%

2-5 自転車関係事故

		関係事故			自転車の死傷者	
		件数	死者	傷者	死者	傷者
加古川	2年	88	1	87	1	85
	構成率	22.9%	100.0%	19.8%	100.0%	19.4%
	元年	163	1	165	1	162
	構成率	28.2%	25.0%	24.3%	25.0%	23.8%
前年対比		-75	0	-78	0	-77
県下	2年	1,331	9	1,368	9	1,297
	構成率	23.4%	24.3%	20.4%	24.3%	19.3%

2-6 学年別(死傷者) (人)

	幼児	園児	小学生						中学生				高校生				
			小計	1年	2年	3年	4年	5年	6年	小計	1年	2年	3年	小計	1年	2年	3年
2年	2	2	12	2	2	2	1	1	4	6	3	3	0	19	8	4	7
元年	4	9	28	7	6	3	3	5	4	7	5	1	1	31	11	12	8
前年対比	-2	-7	-16	-5	-4	-1	-2	-4	0	-1	-2	2	-1	-12	-3	-8	-1



2-7 道路別 (件)

	総件数	国道	県道	市町道	その他
2年	385	86	108	161	30
元年	579	119	149	292	19
前年対比	-194	-33	-41	-131	11

2-8 道路形状別 (件)

	総件数	交差点	交差点付近	単路	その他
2年	385	201	82	72	30
元年	579	336	135	88	20
前年対比	-194	-135	-53	-16	10

2-9 交番別

	中央ブロック			東ブロック				西ブロック				南ブロック				北ブロック					
	加古川駅前	日岡	鳩里	東加古川	県農前	野口	土山	両荘	平津	神吉	志方	志方東	尾上	別府	野添	本荘	新神野	神野	八幡	稲美	稲美東
2年	50	3	30	39	16	46	26	6	7	16	5	1	41	12	20	8	2	13	9	31	4
元年	67	10	36	64	16	63	18	6	18	40	11	6	64	28	28	23	2	12	12	50	5
前年対比	-17	-7	-6	-25	0	-17	8	0	-11	-24	-6	-5	-23	-16	-8	-15	0	1	-3	-19	-1

「自損事故による死者」が増えています！

本年1月～4月末までの間、本県における死亡事故は「36件37名」となっていますが、その特徴として自損事故による死亡事故が16件17名と約45%を占めています。

さらに、従来であれば自動車や二輪車が高速度で工作物に衝突するような事故が大半でしたが、近年では「自転車で側溝に転落」する事故も散見され、加古川警察署管内でも同様の転落死亡事故が令和元年 8件中2件、令和2年 1件中1件発生しています。

要因としては、飲酒運転、前方不注視、夜間のライト不点灯等ありますが、自動車に限らず自転車運転中や歩行中も、「ながらスマホ」等することなく交通安全を意識して行動しましょう。

