

1 交通事故発生状況

1-1 加古川警察署管内 3月末

	人身事故	死者数	傷者数	重傷	物損事故
2年	306	0	347	12	2,005
元年	432	3	509	24	2,112
前年対比	-126	-3	-162	-12	-107

1-2 市町別 3月末

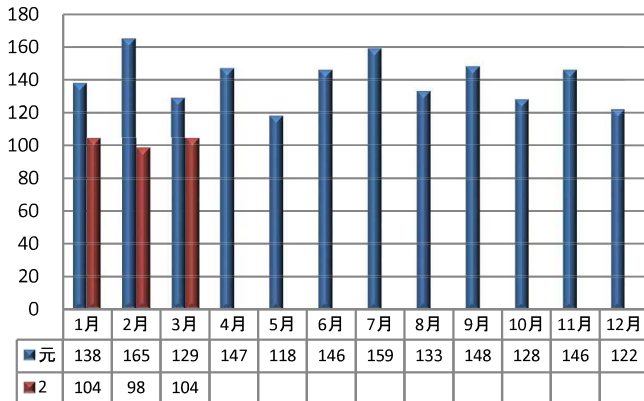
	人身事故	死者数	傷者数
加古川市	247	0	279
稲美町	27	0	33
播磨町	32	0	35

1-3 兵庫県下 3月末

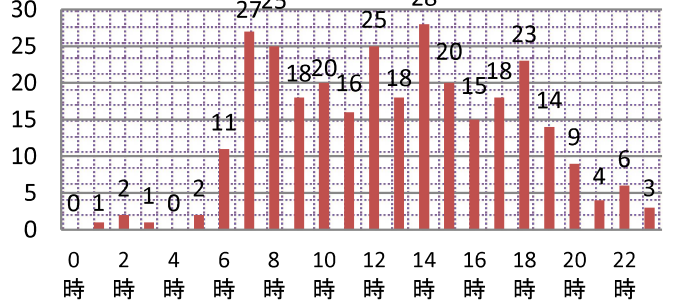
	人身事故	死者数	傷者数	重傷
2年	4,547	26	5,386	296
元年	5,552	27	6,707	368
前年対比	-1,005	-1	-1,321	-72

2 人身事故の特徴

2-1 月別人身事故件数



2-2 時間別



2-3 曜日別

日	月	火	水	木	金	土
21	45	46	55	45	53	41

2-4 高齢者関係事故

		関係事故			高齢者の死傷者	
		件数	死者	傷者	死者	傷者
加古川	2年	107	0	128	0	56
	構成率	35.0%	0%	36.9%	0%	16.1%
	元年	154	1	180	1	86
	構成率	35.6%	33.3%	35.4%	33.3%	16.9%
前年対比		-47	-1	-52	-1	-30
県下	2年	1,635	16	1,878	15	974
	構成率	36.0%	61.5%	34.9%	57.7%	18.1%

2-5 自転車関係事故

		関係事故			自転車の死傷者	
		件数	死者	傷者	死者	傷者
加古川	2年	70	0	70	0	68
	構成率	22.9%	0%	20.2%	0%	19.6%
	元年	123	1	123	1	121
	構成率	28.5%	33.3%	24.2%	33.3%	23.8%
前年対比		-53	-1	-53	-1	-53
県下	2年	1,046	7	1,069	7	1,012
	構成率	23.0%	26.9%	19.8%	26.9%	18.8%

2-6 学年別(死傷者) (人)

	幼児	園児	小学生						中学生				高校生				
			小計	1年	2年	3年	4年	5年	6年	小計	1年	2年	3年	小計	1年	2年	3年
2年	2	0	11	2	1	2	1	1	4	6	3	3	0	16	7	3	6
元年	2	8	24	6	6	1	3	5	3	5	4	0	1	27	11	10	6
前年対比	0	-8	-13	-4	-5	1	-2	-4	1	1	-1	3	-1	-11	-4	-7	0



2-7 道路別 (件)

	総件数	国道	県道	市町道	その他
2年	306	75	79	128	24
元年	432	92	113	213	14
前年対比	-126	-17	-34	-85	10

2-8 道路形状別 (件)

	総件数	交差点	交差点付近	単路	その他
2年	306	154	67	61	24
元年	432	249	103	65	15
前年対比	-126	-95	-36	-4	9

2-9 交番別

	中央ブロック			東ブロック				西ブロック				南ブロック				北ブロック					
	加古川駅前	日岡	鳩里	東加古川	県農前	野口	土山	両荘	平津	神吉	志方	志方東	尾上	別府	野添	本荘	新神野	神野	八幡	稲美	稲美東
2年	41	2	22	30	13	35	24	5	7	9	3	1	31	10	19	7	2	10	8	25	2
元年	45	7	25	50	13	49	17	3	15	26	9	3	47	23	22	18	1	11	9	36	3
前年対比	-4	-5	-3	-20	0	-14	7	2	-8	-17	-6	-2	-16	-13	-3	-11	1	-1	-1	-11	-1

★運転免許証の更新手続きについて★

現在、巷で蔓延中の「コロナウィルス」により、警察関係業務にも大きな影響があり、皆様にはご迷惑をかけております。

特に本年、更新期限を迎える方にとっては、更新センターの閉鎖等で多大な影響が出ています。

現時点では「更新期限の延長手続き」の実施により、対象者には有効期限を延長することで対応を行っていますが、現状では対象者は限られています。

ですが、状況は刻一刻と変化していて、「いつ更新センターが再開するか」「期限延長の対象者はどのような方か」も状況を見て変わっていきますので、皆様にはお手数かけますが、「兵庫県警察のホームページ」や新聞、ニュース等により現状を確認していただき、更新期限切れにならないように気を付けていただくようお願いいたします。