

1 交通事故発生状況

1-1 加古川警察署管内 12月末

	人身事故	死者数	傷者数	重傷	物損事故
元年	1,679	8	1,977	74	8,898
30年	1,903	9	2,276	53	9,369
前年対比	-224	-1	-299	+21	-471

1-2 市町別 12月末

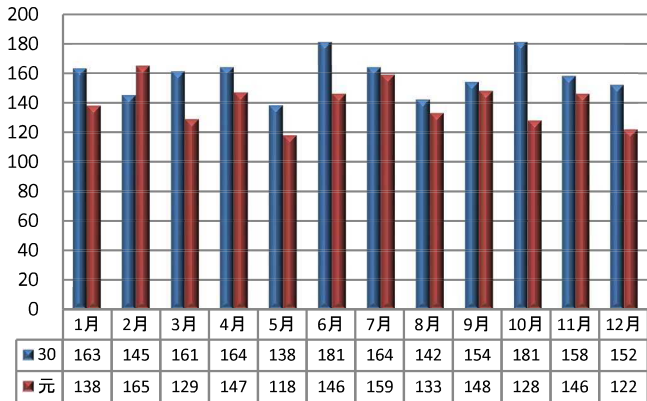
	人身事故	死者数	傷者数
加古川市	1,369	8	1,612
稲美町	161	0	195
播磨町	149	0	170

1-3 兵庫県下 12月末

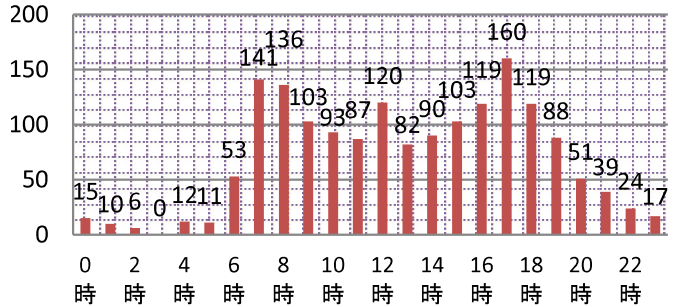
	人身事故	死者数	傷者数	重傷
元年	22,896	138	27,501	1,406
30年	24,667	152	29,945	1,619
前年対比	-1,771	-14	-2,444	-213

2 人身事故の特徴

2-1 月別人身事故件数



2-2 時間別



2-3 曜日別

日	月	火	水	木	金	土
162	240	270	215	271	278	243

2-5 自転車関係事故

	関係事故			自転車の死傷者		
	件数	死者	傷者	死者	傷者	
加古川	元	479	2	486	2	472
	構成率	28.5%	25.0%	24.6%	25.0%	23.9%
	30年	552	1	562	1	546
	構成率	29.0%	11.1%	24.7%	11.1%	24.0%
前年対比	-73	1	-76	1	-74	
県下	元	5,716	24	5,911	25	5,614
	構成率	25.0%	17.4%	21.5%	18.1%	20.4%

2-4 高齢者関係事故

	関係事故			高齢者の死傷者		
	件数	死者	傷者	死者	傷者	
加古川	元	591	5	679	5	332
	構成率	35.2%	62.5%	34.3%	62.5%	16.8%
	30年	667	6	787	6	423
	構成率	35.0%	66.7%	34.6%	66.7%	18.6%
前年対比	-76	-1	-108	-1	-91	
県下	元	8,057	77	9,338	76	4,991
	構成率	35.2%	55.8%	34.0%	55.1%	18.1%

2-6 学年別(死傷者) (人)

	幼児	園児	小学生						中学生				高校生				
			小計	1年	2年	3年	4年	5年	6年	小計	1年	2年	3年	小計	1年	2年	3年
元年	11	16	73	16	11	17	13	6	10	45	19	13	13	84	22	33	29
30年	18	19	67	7	14	14	13	8	11	35	13	13	9	123	43	43	37
前年対比	-7	-3	6	9	-3	3	0	-2	-1	10	6	0	4	-39	-21	-10	-8



2-7 道路別 (件)

	総件数	国道	県道	市町道	その他
元年	1679	326	453	813	87
30年	1903	363	564	877	99
前年対比	-224	-37	-111	-64	-12

道路の危険な横断は

「絶対ダメ!!」

昨年中は当署管内において8件の死亡事故が発生しました。そのうち、道路を歩道横断中の高齢者が死亡する交通事故が2件発生しましたが、

- ・付近に横断歩道があるが、横断歩道外を横断
- ・日没後で、暗い場所を横断

の共通点がありました。このような事故を無くすため

- ・信号のある場所や横断歩道を横断
- ・左右の確認を確実に
- ・「大丈夫だろう、止まってくれるだろう」の意識をなくす
- ・少しでも危ないと思えば、立ち止まって待つ

等して、交通事故を防ぎましょう。また、ドライバーも横断歩道を渡ろうとしている歩行者があれば、歩行者に進路を譲りましょう。



2-8 道路形状別 (件)

	総件数	交差点	交差点付近	単路	その他
元年	1679	917	372	300	90
30年	1903	976	417	409	101
前年対比	-224	-59	-45	-109	-11

2-9 交番別

	中央ブロック			東ブロック				西ブロック				南ブロック				北ブロック					
	加古川駅前	日岡	鳩里	東加古川	県農前	野口	土山	両荘	平津	神吉	志方	志方東	尾上	別府	野添	本荘	新神野	神野	八幡	稲美	稲美東
元	182	17	113	176	40	185	61	29	51	101	37	11	180	101	85	55	13	39	39	142	22
30年	225	15	103	199	61	191	104	39	50	107	37	16	183	136	87	51	15	52	43	164	25
前年対比	-43	2	10	-23	-21	-6	-43	-10	1	-6	0	-5	-3	-35	-2	4	-2	-13	-4	-22	-3