

1 交通事故発生状況

1-1 加古川警察署管内 10月末

	人身事故	死者数	傷者数	重傷	物損事故
元年	1,411	5	1,667	55	7,330
30年	1,593	9	1,913	47	7,757
前年対比	-182	-4	-246	+8	-427

1-2 市町別 10月末

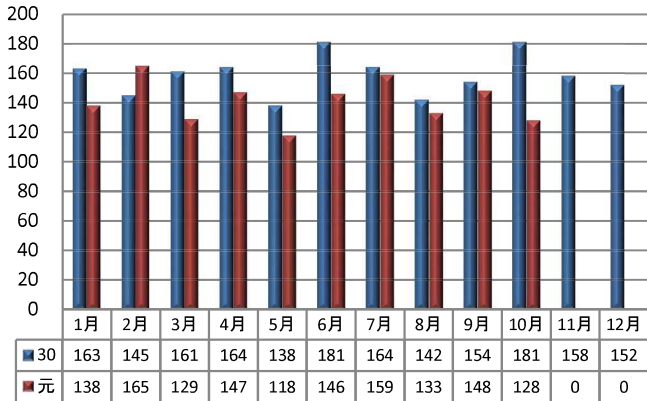
	人身事故	死者数	傷者数
加古川市	1,155	5	1,364
稲美町	128	0	157
播磨町	128	0	146

1-3 兵庫県下 10月末

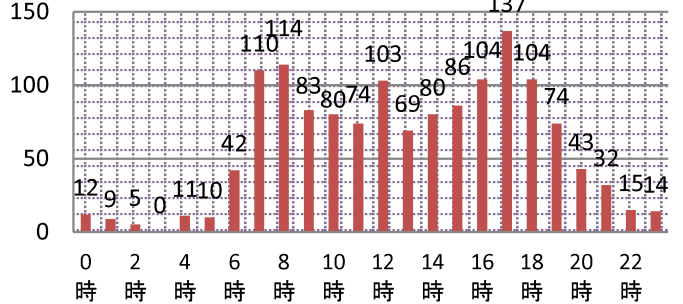
	人身事故	死者数	傷者数	重傷
元年	18,787	99	22,662	1,122
30年	20,341	122	24,849	1,315
前年対比	-1,554	-23	-2,187	-193

2 人身事故の特徴

2-1 月別人身事故件数



2-2 時間別



2-3 曜日別

日	月	火	水	木	金	土
140	197	227	184	240	216	207

2-5 自転車関係事故

	関係事故			自転車の死傷者		
	件数	死者	傷者	死者	傷者	
加古川	元	397	1	402	1	392
	構成率	28.1%	20.0%	24.1%	20.0%	23.5%
	30年	454	1	462	1	447
	構成率	28.5%	11.1%	24.2%	11.1%	23.4%
前年対比	-57	0	-60	0	-55	
県下	元	4,677	14	4,838	15	4,602
	構成率	24.9%	14.1%	21.3%	15.2%	20.3%

2-4 高齢者関係事故

	関係事故			高齢者の死傷者		
	件数	死者	傷者	死者	傷者	
加古川	元	499	2	577	2	275
	構成率	35.4%	40.0%	34.6%	40.0%	16.5%
	30年	553	6	659	6	357
	構成率	34.7%	66.7%	34.4%	66.7%	18.7%
前年対比	-54	-4	-82	-4	-82	
県下	元	6,555	49	7,621	48	4,055
	構成率	34.9%	49.5%	33.6%	48.5%	17.9%

2-6 学年別(死傷者) (人)

	幼児	園児	小学生						中学生				高校生				
			小計	1年	2年	3年	4年	5年	6年	小計	1年	2年	3年	小計	1年	2年	3年
元年	10	15	65	14	10	14	12	5	10	31	13	11	7	75	19	32	24
30年	17	14	61	7	14	14	10	6	10	30	11	11	8	97	35	36	26
前年対比	-7	1	4	7	-4	0	2	-1	0	1	2	0	-1	-22	-16	-4	-2



2-7 道路別 (件)

	総件数	国道	県道	市町道	その他
元年	1411	281	383	673	74
30年	1593	299	476	734	84
前年対比	-182	-18	-93	-61	-10

運動期間 ~ 令和元年12月1日から12月10日までの間

推進テーマ~ みんなでつくる通学路の交通安全

思いやる気持ちで守る高齢者

運動重点

- ① 子供と高齢者の安全な通行の確保
- ② 高齢運転者の交通事故防止
- ③ 飲酒運転の根絶
- ④ 夕暮れ時と夜間の歩行中・自転車乗用中の交通事故防止
- ⑤ 全ての座席のシートベルトとチャイルドシートの正しい着用の徹底

12月1日は
「交通安全意識を
高める日」!



2-8 道路形状別 (件)

	総件数	交差点	交差点付近	単路	その他
元年	1411	762	318	254	77
30年	1593	821	354	332	86
前年対比	-182	-59	-36	-78	-9

年末は忘年会等、飲酒を伴う席に参加する機会が増加する時期です。飲酒運転は「平衡感覚の喪失、気を大きくする」等、正常に運転することができなくなり、その結果、自身のみでなく家族や他人に大きな影響を及ぼすので、自動車だけでなく自転車でも飲酒運転は絶対にやめましょう。

2-9 交番別

	中央ブロック			東ブロック				西ブロック				南ブロック				北ブロック					
	加古川駅前	日岡	鳩里	東加古川	農豊前	野口	土山	両荘	平津	神吉	志方	志方東	尾上	別府	野添	本荘	新神野	神野	八幡	稲美	稲美東
元	157	15	96	153	35	150	50	27	46	90	28	8	149	82	71	48	11	31	34	116	14
30年	195	11	86	161	46	157	84	34	44	85	32	13	157	117	69	41	12	49	39	139	22
前年対比	-38	4	10	-8	-11	-7	-34	-7	2	5	-4	-5	-8	-35	2	7	-1	-18	-5	-23	-8