

1 交通事故発生状況

1-1 加古川警察署管内 9月末

| | 人身事故 | 死者数 | 傷者数 | 重傷 | 物損事故 |
|------|-------|-----|-------|----|-------|
| 元年 | 1,283 | 4 | 1,519 | 51 | 6,512 |
| 30年 | 1,412 | 8 | 1,689 | 43 | 6,942 |
| 前年対比 | -129 | -4 | -170 | +8 | -430 |

1-2 市町別 9月末

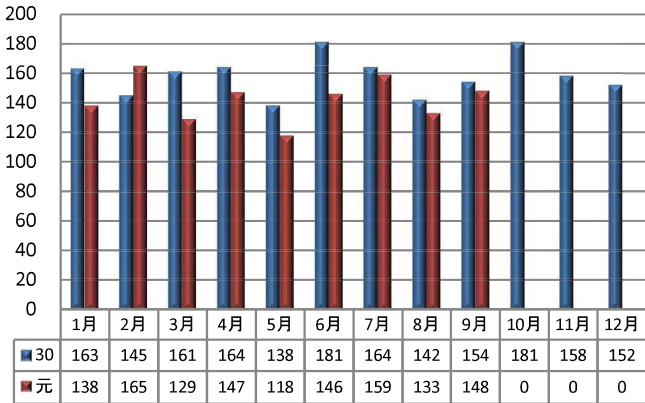
| | 人身事故 | 死者数 | 傷者数 |
|------|-------|-----|-------|
| 加古川市 | 1,058 | 4 | 1,255 |
| 稲美町 | 118 | 0 | 143 |
| 播磨町 | 107 | 0 | 121 |

1-3 兵庫県下 9月末

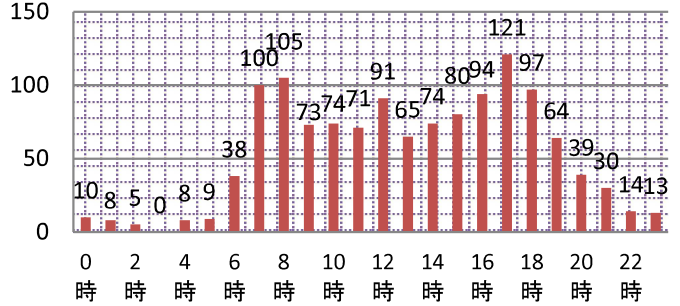
| | 人身事故 | 死者数 | 傷者数 | 重傷 |
|------|--------|-----|--------|-------|
| 元年 | 16,781 | 91 | 20,265 | 999 |
| 30年 | 18,108 | 102 | 22,151 | 1,170 |
| 前年対比 | -1,327 | -11 | -1,886 | -171 |

2 人身事故の特徴

2-1 月別人身事故件数



2-2 時間別



2-3 曜日別

| 日 | 月 | 火 | 水 | 木 | 金 | 土 |
|-----|-----|-----|-----|-----|-----|-----|
| 127 | 182 | 204 | 165 | 221 | 193 | 191 |

2-4 高齢者関係事故

| | | 関係事故 | | | 高齢者の死傷者 | |
|------|-----|-------|-------|-------|---------|-------|
| | | 件数 | 死者 | 傷者 | 死者 | 傷者 |
| 加古川 | 元 | 454 | 1 | 528 | 1 | 247 |
| | 構成率 | 35.4% | 25.0% | 34.8% | 25.0% | 16.3% |
| | 30年 | 483 | 5 | 567 | 6 | 309 |
| | 構成率 | 34.2% | 62.5% | 33.6% | 75.0% | 18.3% |
| 前年対比 | | -29 | -4 | -39 | -5 | -62 |
| 県下 | 元 | 5,858 | 44 | 6,822 | 44 | 3,621 |
| | 構成率 | 34.9% | 48.4% | 33.7% | 48.4% | 17.9% |

2-5 自転車関係事故

| | | 関係事故 | | | 自転車の死傷者 | |
|------|-----|-------|-------|-------|---------|-------|
| | | 件数 | 死者 | 傷者 | 死者 | 傷者 |
| 加古川 | 元 | 365 | 1 | 369 | 1 | 361 |
| | 構成率 | 28.4% | 25.0% | 24.3% | 25.0% | 23.8% |
| | 30年 | 405 | 1 | 412 | 1 | 398 |
| | 構成率 | 28.7% | 12.5% | 24.4% | 12.5% | 23.6% |
| 前年対比 | | -40 | 0 | -43 | 0 | -37 |
| 県下 | 元 | 4,173 | 13 | 4,313 | 14 | 4,110 |
| | 構成率 | 24.9% | 14.3% | 21.3% | 15.4% | 20.3% |

2-6 学年別(死傷者) (人)

| | 幼児 | 園児 | 小学生 | | | | | | 中学生 | | | | 高校生 | | | | |
|------|----|----|-----|----|----|----|----|----|-----|----|----|----|-----|-----|-----|----|----|
| | | | 小計 | 1年 | 2年 | 3年 | 4年 | 5年 | 6年 | 小計 | 1年 | 2年 | 3年 | 小計 | 1年 | 2年 | 3年 |
| 元年 | 10 | 13 | 58 | 13 | 10 | 12 | 9 | 5 | 9 | 29 | 12 | 10 | 7 | 70 | 19 | 28 | 23 |
| 30年 | 13 | 11 | 56 | 6 | 14 | 12 | 9 | 5 | 10 | 26 | 9 | 10 | 7 | 87 | 32 | 34 | 21 |
| 前年対比 | -3 | 2 | 2 | 7 | -4 | 0 | 0 | 0 | -1 | 3 | 3 | 0 | 0 | -17 | -13 | -6 | 2 |



2-7 道路別 (件)

| | 総件数 | 国道 | 県道 | 市町道 | その他 |
|------|------|-----|-----|-----|-----|
| 元年 | 1283 | 260 | 351 | 608 | 64 |
| 30年 | 1412 | 266 | 414 | 658 | 74 |
| 前年対比 | -129 | -6 | -63 | -50 | -10 |

2-8 道路形状別 (件)

| | 総件数 | 交差点 | 交差点付近 | 単路 | その他 |
|------|------|-----|-------|-----|-----|
| 元年 | 1283 | 699 | 281 | 236 | 67 |
| 30年 | 1412 | 730 | 302 | 305 | 75 |
| 前年対比 | -129 | -31 | -21 | -69 | -8 |

2-9 交番別

| | 中央ブロック | | | 東ブロック | | | | 西ブロック | | | | 南ブロック | | | | 北ブロック | | | | | |
|------|--------|----|----|-------|-----|-----|-----|-------|----|----|----|-------|-----|-----|----|-------|-----|-----|----|-----|-----|
| | 加古川駅前 | 日岡 | 鳩里 | 東加古川 | 県農前 | 野口 | 土山 | 両荘 | 平津 | 神吉 | 志方 | 志方東 | 尾上 | 別府 | 野添 | 本荘 | 新神野 | 神野 | 八幡 | 稲美 | 稲美東 |
| 元 | 144 | 13 | 88 | 136 | 32 | 142 | 45 | 22 | 43 | 84 | 27 | 8 | 137 | 74 | 58 | 41 | 7 | 29 | 33 | 107 | 13 |
| 30年 | 175 | 10 | 73 | 140 | 44 | 136 | 75 | 32 | 41 | 78 | 28 | 10 | 141 | 101 | 62 | 37 | 12 | 42 | 34 | 121 | 20 |
| 前年対比 | -31 | 3 | 15 | -4 | -12 | 6 | -30 | -10 | 2 | 6 | -1 | -2 | -4 | -27 | -4 | 4 | -5 | -13 | -1 | -14 | -7 |

横断歩道では「歩行者優先!!」

- ・横断歩道を渡ろうとしている歩行者がいる時
- ・駐停車車両で横断歩道上及びその周辺が見えない時は、確実に横断歩道手前で一時停止、歩行者の確認をして横断歩行者の通行を優先しましょう!

左右の見通しの悪い交差点では

- ・一時停止場所では確実に一時停止
- ・一時停止標識がなくても、減速・徐行をしようで左右の安全確認を確実にして事故防止!
- ・左右から何もこないだろう ・相手が停止するだろうなどの、安易な「だろう」運転は… **絶対禁止!!!**