

1 交通事故発生状況

1-1 加古川警察署管内 7月末

	人身事故	死者数	傷者数	重傷	物損事故
元年	1,002	4	1,195	46	4,978
30年	1,116	6	1,335	37	5,344
前年対比	-114	-2	-140	+9	-366

1-2 市町別 7月末

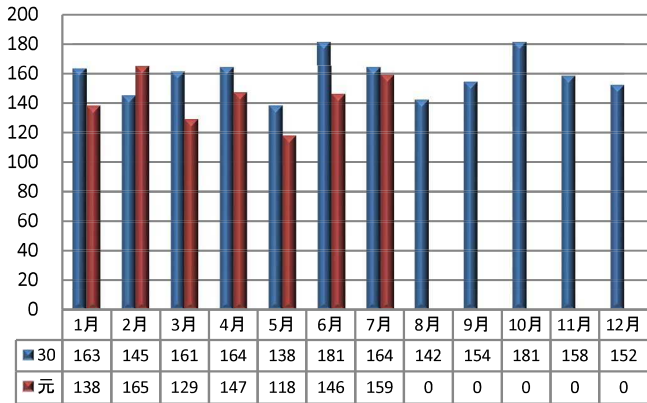
	人身事故	死者数	傷者数
加古川市	825	4	988
稲美町	89	0	106
播磨町	88	0	101

1-3 兵庫県下 7月末

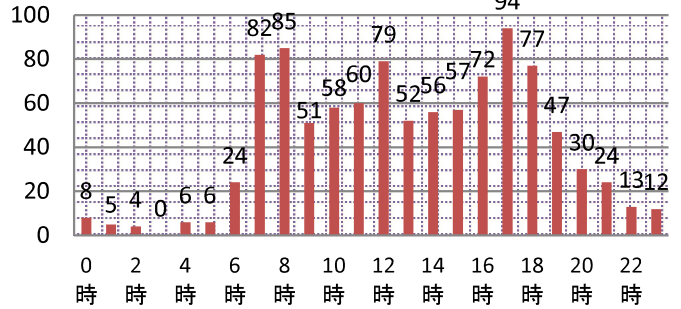
	人身事故	死者数	傷者数	重傷
元年	13,019	56	15,690	801
30年	14,107	80	17,152	909
前年対比	-1,088	-24	-1,462	-108

2 人身事故の特徴

2-1 月別人身事故件数



2-2 時間別



2-3 曜日別

日	月	火	水	木	金	土
95	145	158	134	174	155	141

2-4 高齢者関係事故

		関係事故			高齢者の死傷者	
		件数	死者	傷者	死者	傷者
加古川	元	352	1	418	1	200
	構成率	35.1%	25.0%	35.0%	25.0%	16.7%
	30年	391	4	464	4	253
	構成率	35.0%	66.7%	34.8%	66.7%	19.0%
前年対比		-39	-3	-46	-3	-53
県下	元	4,516	24	5,273	25	2,772
	構成率	34.7%	42.9%	33.6%	44.6%	17.7%

2-5 自転車関係事故

		関係事故			自転車の死傷者	
		件数	死者	傷者	死者	傷者
加古川	元	285	1	289	1	283
	構成率	28.4%	25.0%	24.2%	25.0%	23.7%
	30年	334	0	341	0	328
	構成率	29.9%	0%	25.5%	0%	24.6%
前年対比		-49	1	-52	1	-45
県下	元	3,266	7	3,383	8	3,216
	構成率	25.1%	12.5%	21.6%	14.3%	20.5%

2-6 学年別(死傷者) (人)

	幼児	園児	小学生						中学生				高校生				
			小計	1年	2年	3年	4年	5年	6年	小計	1年	2年	3年	小計	1年	2年	3年
元年	9	12	45	12	8	8	4	5	8	20	7	8	5	58	18	20	20
30年	9	8	50	5	14	11	7	4	9	20	7	8	5	72	31	27	14
前年対比	0	4	-5	7	-6	-3	-3	1	-1	0	0	0	0	-14	-13	-7	6



2-7 道路別 (件)

	総件数	国道	県道	市町道	その他
元年	1002	208	274	473	47
30年	1116	214	322	531	49
前年対比	-114	-6	-48	-58	-2

2-8 道路形状別 (件)

	総件数	交差点	交差点付近	単路	その他
元年	1002	545	231	177	49
30年	1116	595	240	231	50
前年対比	-114	-50	-9	-54	-1

2-9 交番別

	中央ブロック			東ブロック				西ブロック				南ブロック				北ブロック					
	加古川駅前	日岡	鳩里	東加古川	県農前	野口	土山	両荘	平津	神吉	志方	志方東	尾上	別府	野添	本荘	新神野	神野	八幡	稲美	稲美東
元	114	12	65	99	21	119	35	15	34	67	24	7	109	55	47	35	5	23	24	84	8
30年	144	9	56	112	30	97	58	26	33	63	18	6	116	89	52	25	7	37	29	92	17
前年対比	-30	3	9	-13	-9	22	-23	-11	1	4	6	1	-7	-34	-5	10	-2	-14	-5	-8	-9

秋の全国交通安全運動

《運動期間》

令和元年9月21日(土)から9月30日(月)までの間

《推進テーマ》

- ・みんなでつくる 通学路の交通安全
- ・思いやる 気持ちで守る 高齢者

◎ 本年中の死亡事故4件のうち、2件が指定場所一時不停止によるものでした。

見通しの良し悪しに関係なく、交差点や道路横断時には確実な左右の安全確認を心がけましょう。

◎ 横断歩道上及び横断しようとしている歩行者がいれば必ず一時停止を！歩行者優先の意識を持ち、子供や高齢者を交通事故から守りましょう。