

1 交通事故発生状況

1-1 加古川警察署管内 6月末

	人身事故	死者数	傷者数	重傷	物損事故
元年	843	4	1,001	44	4,190
30年	952	6	1,138	33	4,423
前年対比	-109	-2	-137	+11	-233

1-2 市町別 6月末

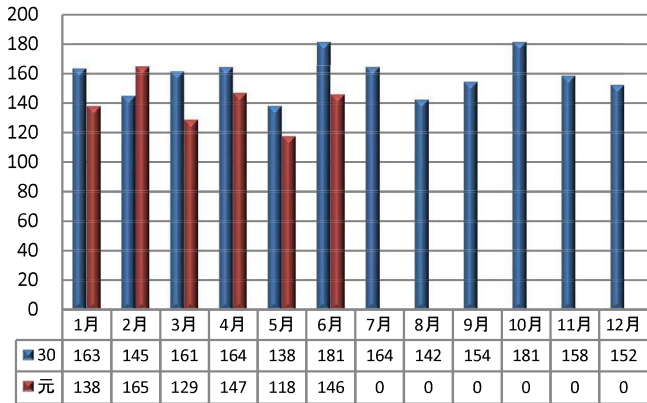
	人身事故	死者数	傷者数
加古川市	702	4	836
稲美町	70	0	83
播磨町	71	0	82

1-3 兵庫県下 6月末

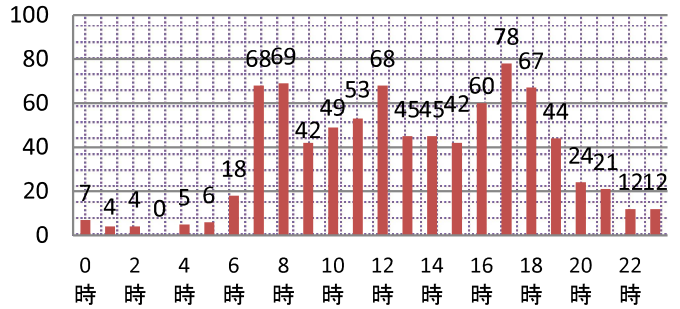
	人身事故	死者数	傷者数	重傷
元年	11,081	47	13,359	707
30年	11,936	68	14,488	775
前年対比	-855	-21	-1,129	-68

2 人身事故の特徴

2-1 月別人身事故件数



2-2 時間別



2-3 曜日別

日	月	火	水	木	金	土
75	116	136	110	144	136	126

2-4 高齢者関係事故

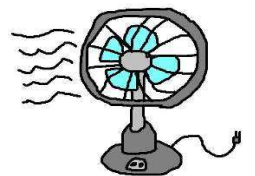
		関係事故			高齢者の死傷者	
		件数	死者	傷者	死者	傷者
加古川	元	302	1	355	1	176
	構成率	35.8%	25.0%	35.5%	25.0%	17.6%
	30年	333	4	393	4	224
	構成率	35.0%	66.7%	34.5%	66.7%	19.7%
前年対比		-31	-3	-38	-3	-48
県下	元	3,899	19	4,546	21	2,422
	構成率	35.2%	40.4%	34.0%	44.7%	18.1%

2-5 自転車関係事故

		関係事故			自転車の死傷者	
		件数	死者	傷者	死者	傷者
加古川	元	242	1	246	1	241
	構成率	28.7%	25.0%	24.6%	25.0%	24.1%
	30年	279	0	285	0	274
	構成率	29.3%	0%	25.0%	0%	24.1%
前年対比		-37	1	-39	1	-33
県下	元	2,781	7	2,882	8	2,746
	構成率	25.1%	14.9%	21.6%	17.0%	20.6%

2-6 学年別(死傷者) (人)

	幼児	園児	小学生						中学生				高校生				
			小計	1年	2年	3年	4年	5年	6年	小計	1年	2年	3年	小計	1年	2年	3年
元年	7	11	40	12	7	6	4	5	6	15	7	5	3	48	13	18	17
30年	9	8	41	5	12	10	7	2	5	18	7	6	5	61	25	24	12
前年対比	-2	3	-1	7	-5	-4	-3	3	1	-3	0	-1	-2	-13	-12	-6	5



2-7 道路別 (件)

	総件数	国道	県道	市町道	その他
元年	843	180	221	405	37
30年	952	179	282	450	41
前年対比	-109	1	-61	-45	-4

2-8 道路形状別 (件)

	総件数	交差点	交差点付近	単路	その他
元年	843	463	199	142	39
30年	952	503	206	201	42
前年対比	-109	-40	-7	-59	-3

自動車での外出には気を付けて!!

これからの季節、子供の夏休みやお盆休み等の長期休暇のため、帰省や家族旅行で自動車を利用しての長距離移動が多くなり「通り慣れていない道路」「長時間の渋滞」のため、普段より疲れが溜まりがちです。

このような状況で運転を続けると

- ・注意力散漫
- ・居眠り運転
- ・危険認知の遅れ
- ・渋滞によりイライラが募り、あおり行為等の危険運転等を引き起こし、交通事故等の危険につながります。

長時間運転が予想される場合は

- ・運転手の適時交代
- ・適度な休憩
- ・余裕を持った行程をとりながら、無理のない運転を!

2-9 交番別

	中央ブロック			東ブロック				西ブロック				南ブロック				北ブロック					
	加古川駅前	日岡	鳩里	東加古川	県農前	野口	土山	両荘	平津	神吉	志方	志方東	尾上	別府	野添	本荘	新神戸	神野	八幡	稲美	稲美東
元	100	12	54	90	21	97	27	11	29	60	22	7	83	47	37	30	5	19	19	67	6
30年	118	8	46	98	27	83	47	23	27	52	17	5	100	80	47	19	6	33	23	78	15
前年対比	-18	4	8	-8	-6	14	-20	-12	2	8	5	2	-17	-33	-10	11	-1	-14	-4	-11	-9