

## 1 交通事故発生状況

### 1-1 加古川警察署管内 4月末

	人身事故	死者数	傷者数	物損事故	
				重傷	
31年	579	4	680	27	2,771
30年	633	5	763	24	2,931
前年対比	-54	-1	-83	+3	-160

### 1-2 市町別 4月末

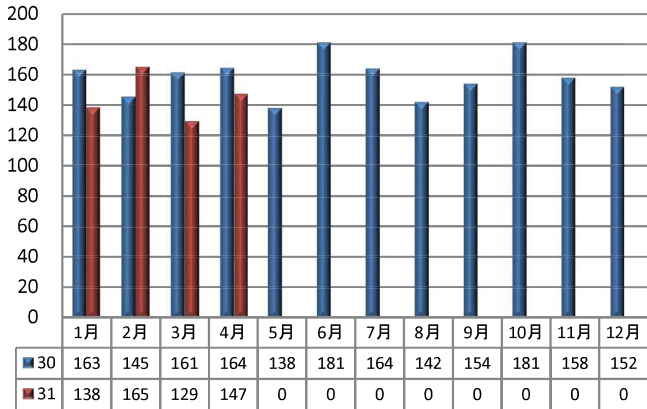
	人身事故	死者数	傷者数
加古川市	471	4	552
稲美町	53	0	62
播磨町	55	0	66

### 1-3 兵庫県下 4月末

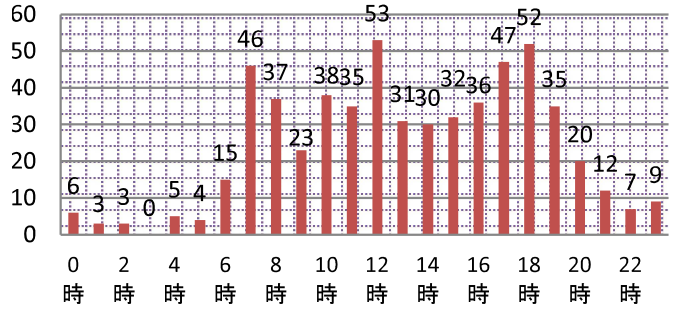
	人身事故	死者数	傷者数	物損事故	
				重傷	
31年	7,510	40	8,998	494	
30年	7,903	48	9,625	522	
前年対比	-393	-8	-627	-28	

## 2 人身事故の特徴

### 2-1 月別人身事故件数



### 2-2 時間別



### 2-3 曜日別

日	月	火	水	木	金	土
48	79	101	72	100	90	89

### 2-4 高齢者関係事故

		関係事故			高齢者の死傷者	
		件数	死者	傷者	死者	傷者
加古川	31年	213	1	246	1	121
	構成率	36.8%	25.0%	36.2%	25.0%	17.8%
	30年	232	4	274	4	153
	構成率	36.7%	80.0%	35.9%	80.0%	20.1%
前年対比		-19	-3	-28	-3	-32
県下	31年	2,660	17	3,090	18	1,671
	構成率	35.4%	42.5%	34.3%	45.0%	18.6%

### 2-5 自転車関係事故

		関係事故			自転車の死傷者	
		件数	死者	傷者	死者	傷者
加古川	31年	163	1	165	1	162
	構成率	28.2%	25.0%	24.3%	25.0%	23.8%
	30年	171	0	174	0	170
	構成率	27.0%	0%	22.8%	0%	22.3%
前年対比		-8	1	-9	1	-8
県下	31年	1,844	6	1,911	6	1,821
	構成率	24.6%	15.0%	21.2%	15.0%	20.2%

# 交差点には要注意!

死亡事故の内訳	件数
路外逸脱	1件
交差点における出会い頭衝突	2件
単路における正面衝突	1件

加古川警察署管内では、本年1月から4月までの間に4件の死亡事故が発生しました。そのうち2件が交差点内で発生しています。2件の事故に共通していることは「一時不停止」が主な原因であることです。一時停止標識が設置されている交差点では

・停止線で一時停止 ・左右の安全確認を確実に

するようにしましょう。左右が確認できないからと停止線で停止せずにその先で停止しても一時停止したとは言えません。停止する前に交差道路の車両と衝突してしまいます。

また、交差点では一時停止だけでなく、「信号機」「見通しの悪い交差点では徐行」「優先通行」には充分注意して、交通事故を起こさないようにしましょう。



### 2-6 交番別

	中央ブロック			東ブロック				西ブロック				南ブロック				北ブロック					
	加古川駅前	日岡	鳩里	東加古川	県農前	野口	土山	両荘	平津	神吉	志方	志方東	尾上	別府	野添	本荘	新神野	神野	八幡	稲美	稲美東
31年	67	10	36	64	16	63	18	6	18	40	11	6	64	28	28	23	2	12	12	50	5
30年	84	5	33	71	21	50	29	13	17	37	12	5	62	48	33	12	6	18	18	48	11
前年対比	-17	5	3	-7	-5	13	-11	-7	1	3	-1	1	2	-20	-5	11	-4	-6	-6	2	-6