

1 交通事故発生状況

1-1 加古川警察署管内 2月末

	人身事故	死者数	傷者数		物損事故
			重傷		
31年	303	0	357	18	1,325
30年	308	2	369	10	1,438
前年対比	-5	-2	-12	+8	-113

1-2 市町別 2月末

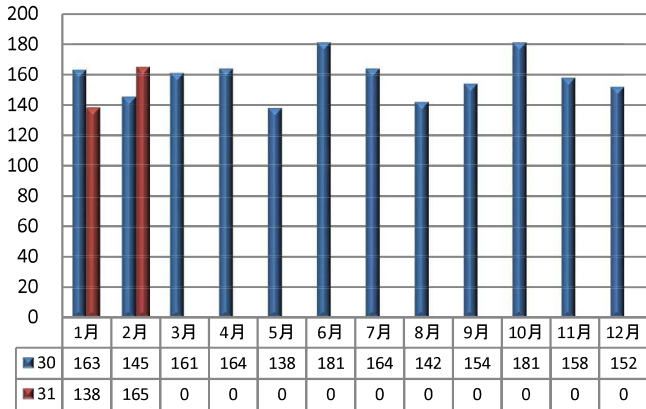
	人身事故	死者数	傷者数
加古川市	244	0	283
稲美町	27	0	33
播磨町	32	0	41

1-3 兵庫県下 2月末

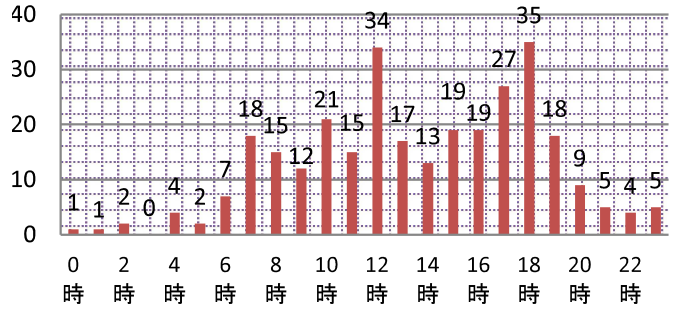
	人身事故	死者数	傷者数	
			重傷	
31年	3,573	16	4,281	247
30年	3,733	25	4,548	236
前年対比	-160	-9	-267	+11

2 人身事故の特徴

2-1 月別人身事故件数



2-2 時間別



2-3 曜日別

日	月	火	水	木	金	土
27	38	51	33	55	52	47

2-4 高齢者関係事故

		関係事故			高齢者の死傷者	
		件数	死者	傷者	死者	傷者
加古川	31年	113	0	132	0	62
	構成率	37.3%	0%	37.0%	0%	17.4%
	30年	105	1	127	1	64
	構成率	34.1%	50.0%	34.4%	50.0%	17.3%
前年対比		8	-1	5	-1	-2
県下	31年	1,306	8	1,505	9	809
	構成率	36.6%	50.0%	35.2%	56.3%	18.9%

2-5 自転車関係事故

		関係事故			自転車の死傷者	
		件数	死者	傷者	死者	傷者
加古川	31年	88	0	88	0	87
	構成率	29.0%	0%	24.6%	0%	24.4%
	30年	92	0	92	0	91
	構成率	29.9%	0%	24.9%	0%	24.7%
前年対比		-4	0	-4	0	-4
県下	31年	865	3	895	3	855
	構成率	24.2%	18.8%	20.9%	18.8%	20.0%

新入生に対する交通安全 (ドライバーの皆様へ)

春を迎え、気候も穏やかになり、行楽等に適した時期になり外出をする人も多くなります。

また4月になれば小学校に新入生が入学し、初めて一人で通学する子供が多くなることから

- ・子供たちの通学、下校時間帯
- ・横断歩道を横断中もしくは横断しようとしている
- ・交差点もしくは交差点付近を横断中

の子供たちには十分注意して、交通事故防止を心がけましょう。



保護者の皆様へ ... 全国的に小学生が重傷を負う交通事故が多発しています。ご家庭でも「車道を横断する際は横断歩道や歩道橋を渡る」「車道へは飛び出さず左右の安全確認を」等、子供たちに交通ルールの大事さを教え、交通事故に遭わないように注意喚起をよろしくお願いします。

2-6 交番別

	中央ブロック			東ブロック			西ブロック				南ブロック				北ブロック						
	加古川駅前	日岡	鳩里	東加古川	県農前	野口	土山	両荘	平津	神吉	志方	志方東	尾上	別府	野添	本荘	新神野	神野	八幡	稲美	稲美東
31年	34	5	22	26	9	32	15	3	10	18	6	3	33	15	17	13	1	8	6	25	2
30年	44	3	15	34	9	22	14	4	5	16	7	2	35	21	18	9	1	7	12	24	6
前年対比	-10	2	7	-8	0	10	1	-1	5	2	-1	1	-2	-6	-1	4	0	1	-6	1	-4