

# セーフティ加古川

平成31年2月

## 1 交通事故発生状況

### 1-1 加古川警察署管内 1月末

	人身事故	死者数	傷者数	物損事故	
				重傷	
31年	138	0	168	5	664
30年	163	1	196	5	774
前年対比	-25	-1	-28	±0	-110

### 1-2 市町別 1月末

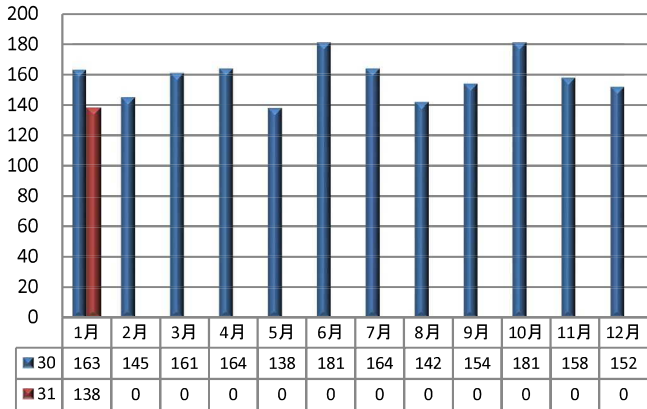
	人身事故	死者数	傷者数
加古川市	117	0	142
稲美町	9	0	9
播磨町	12	0	17

### 1-3 兵庫県下 1月末

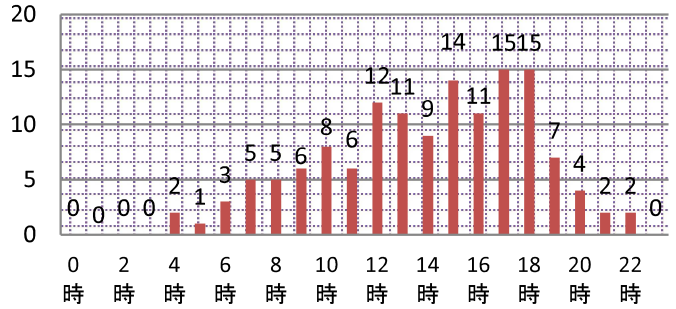
	人身事故	死者数	傷者数	物損事故	
				重傷	
31年	1,811	12	2,214	142	
30年	1,918	11	2,378	131	
前年対比	-107	+1	-164	+11	

## 2 人身事故の特徴

### 2-1 月別人身事故件数



### 2-2 時間別



### 2-3 曜日別

日	月	火	水	木	金	土
14	14	19	13	31	22	25

### 2-4 高齢者関係事故

		関係事故			高齢者の死傷者	
		件数	死者	傷者	死者	傷者
加古川	31年	52	0	60	0	28
	構成率	37.7%	0%	35.7%	0%	16.7%
	30年	50	1	56	1	30
	構成率	30.7%	100.0%	28.6%	100.0%	15.3%
前年対比		2	-1	4	-1	-2
県下	31年	664	6	765	6	417
	構成率	36.7%	50.0%	34.6%	50.0%	18.8%

### 2-5 自転車関係事故

		関係事故			自転車の死傷者	
		件数	死者	傷者	死者	傷者
加古川	31年	39	0	39	0	38
	構成率	28.3%	0%	23.2%	0%	22.6%
	30年	48	0	48	0	47
	構成率	29.4%	0%	24.5%	0%	24.0%
前年対比		-9	0	-9	0	-9
県下	31年	429	2	447	2	428
	構成率	23.7%	16.7%	20.2%	16.7%	19.3%

## ながら運転していませんか？



自動車や自転車を乗車中に『ながら運転』をしていませんか？  
現在はカーナビやTV、スマホ等、便利な機器が多数あり、地理案内、その他運転に関する有効な情報を収集することもできますが、操作は止まっているときに行いましょう！  
運転中に前方から目線をそらしたり、機器の操作に意識を取られるのは大変危険なので絶対にやめましょう！



夜間事故防止のために車両運転時は「**早めのライト点灯**（午後4時から）」を心がけましょう！  
歩行者の方は「**明るい服装と反射材の活用**」で存在感アップ！



### 2-6 交番別

	中央ブロック			東ブロック				西ブロック				南ブロック				北ブロック					
	加古川駅前	日岡	鳩里	東加古川	県農前	野口	土山	両荘	平津	神吉	志方	志方東	尾上	別府	野添	本荘	新神野	神野	八幡	稲美	稲美東
31年	16	1	9	12	6	15	7	2	4	8	4	1	14	9	6	5	1	4	4	8	2
30年	26	2	9	16	5	14	7	1	2	6	4	2	18	8	9	5	1	3	5	16	4
前年対比	-10	-1	0	-4	1	1	0	1	2	2	0	-1	-4	1	-3	0	0	1	-1	-8	-2