

播磨町統計書

2020年
(令和2年)

<目 次>

土地・気象

- 1 総面積・地目別面積……1
- 2 土地 利 用……1
- 3 用途地域別面積……1
- 4 月 別 の 気 象……2
- 5 通 年 の 気 象……2

建 物

- 1 建築物の用途別面積……3
- 2 建築物の構造別面積……4

人 口

- 1 人 口 ・ 世 帯 数……5
- 2 年 齢 階 層 別 人 口……5
- 3 年 齢 3 区 分……6
- 4 世 帯 の 種 類……6
- 5 大 字 別 人 口 ・ 世 帯 数……7
- 6 産 業 別 就 業 者 数……8
- 7 労 働 力 状 態……9
- 8 就 業 者 ・ 通 学 者……9
- 9 通 勤 ・ 通 学 先……9
- 10 昼 間 人 口 ・ 夜 間 人 口……10
- 11 人 口 集 中 地 区……10
- 12 住 宅……10
- 13 年 次 別 人 口 の 推 移……11
- 14 年 齢 別 人 口 の 推 移……12
- 15 人 口 動 態 の 推 移……12
- 16 国 籍 別 外 国 人 住 民……12
- 17 地 区 別 人 口 の 推 移……13
- 18 地 区 別 世 帯 数 の 推 移……14
- 19 転 入 者 の 前 住 地……15
- 20 転 出 者 の 転 出 先……16

農 業

- 1 農 家 数……17
- 2 経 営 耕 地 面 積……17
- 3 経 営 規 模 別 農 家 (経 営 体) 数……17
- 4 農 業 従 事 者 の 就 業 構 造……18
- 5 農 業 用 機 械 個 人 所 有 数……18
- 6 販 売 金 額 別 農 家 数……18
- 7 粗 生 産 額 ・ 農 業 所 得……19
- 8 作 付 面 積 ・ 推 定 実 収 穫 高……19
- 9 農 地 異 動 状 況……19

漁 業

- 1 種 類 別 経 営 体 数……20
- 2 階 層 別 経 営 体 数……20
- 3 魚 種 別 漁 獲 高……20

産 業 ・ 所 得

- 1 産 業 大 分 類 別 事 業 所 数
・ 従 業 者 数……21
- 2 従 業 者 規 模 別 事 業 所 数……22
- 3 商 店 ・ 従 業 者 数 ・ 商 品 販 売 額……22
- 4 産 業 中 分 類 別 商 店 数……23
- 5 製 造 業 事 業 所 ・ 従 業 者 数 ・
製 造 品 出 荷 額……23
- 6 町 内 総 生 産……24

公 園 ・ 交 通 ・ 通 信

- 1 公 園 面 積……25
- 2 道 路 整 備……25
- 3 土 山 ・ 播 磨 町 駅 の 乗 車 人 数……25
- 4 軌 道 敷 別 電 車 等 通 過 本 数……25
- 5 自 動 車 台 数……26
- 6 バ ス 運 行 状 況……26

警察・消防

- 1 交通事 故 ……27
- 2 火 災 ……27

教 育

- 1 幼 稚 園 ……28
- 2 各 園 の 園 児 数 等 ……28
- 3 幼 稚 園 の 敷 地 面 積 等 ……28
- 4 小 学 校 ……29
- 5 各 小 学 校 の 児 童 数 等 ……29
- 6 小 学 校 の 敷 地 面 積 等 ……29
- 7 中 学 校 ……30
- 8 各 中 学 校 の 生 徒 数 等 ……30
- 9 中 学 校 の 敷 地 面 積 等 ……30
- 10 中 学 校 卒 業 者 の 進 路 ……31
- 11 公 民 館 ・ コ ミ セ ン 利 用 状 況 ……32
- 12 図 書 館 利 用 状 況 ……32
- 13 郷 土 資 料 館 利 用 状 況 ……32
- 14 ス ポ ー ツ 施 設 利 用 状 況 ……33
- 15 う み え ー る 広 場 利 用 状 況 ……33
- 16 健 康 い き い き セ ン タ ー 利 用 状 況 ……33

生 活

- 1 一 般 廃 棄 物 の 処 理 ……34
- 2 上 水 道 ……34
- 3 下 水 道 ……34

福 祉

- 1 保 育 施 設 の 敷 地 面 積 等 ……35
- 2 保 育 施 設 園 児 数 ……35
- 3 生 活 保 護 等 ……35
- 4 障 害 者 手 帳 所 持 者 数 ……35
- 5 高 齢 者 人 口 の 推 移 ……36
- 6 高 齢 者 福 祉 対 象 者 数 ……36

社会保障

- 1 国 民 健 康 保 険 加 入 者 数 ……37
- 2 国 民 年 金 加 入 者 数 ……37
- 3 老 齢 福 祉 年 金 受 給 者 数 ……37
- 4 抛 出 年 金 受 給 者 数 ……37

財 政

- 1 一 般 会 計 決 算 規 模 の 推 移 ……38
- 2 特 別 会 計 決 算 規 模 の 推 移 ……38
- 3 自 主 財 源 と 依 存 財 源 の 推 移 ……39
- 4 経 常 経 費 と 投 資 的 経 費 の 推 移 ……39
- 5 実 質 負 債 年 度 末 残 高 の 推 移 ……39
- 6 一 般 会 計 費 目 別
決 算 額 ・ 予 算 額 ……40.41
- 7 公 有 財 産 ……41

選 挙

- 1 選 挙 投 票 率 等 ……42

行 政

- 1 職 員 数 ……42
- 2 歴 代 町 長 ・ 助 役
副 町 長 ・ 収 入 役 ・ 教 育 長 ……43
- 3 旧 阿 閉 村 歴 代 村 長 ・
助 役 ・ 収 入 役 ……44
- 4 現 町 議 会 議 員 ……44
- 5 歴 代 町 (村) 議 会 議 長 ……45
歴 代 町 (村) 議 会 副 議 長 ……46
- 6 播 磨 町 機 構 図 ……47
- 7 播 磨 町 の 位 置 ……48

＜土地・気象＞

1 総面積・地目別面積

年次 (年)	総面積 (km ²)	固定資産課税対象地目別面積 (ha)					
		宅地	田	畑	原野	鉄軌道用地	その他
7	9.09	491.74	108.63	4.55	0.73	5.15	10.39
8	9.09	495.74	105.01	4.27	0.60	5.13	10.47
9	9.09	498.61	100.67	4.09	0.53	5.13	10.35
10	9.09	500.77	97.36	3.95	0.53	5.13	11.05
11	9.09	502.93	93.48	3.83	0.52	5.13	11.20
12	9.09	505.02	90.47	3.71	0.49	5.12	11.36
13	9.09	507.07	88.60	3.60	0.48	5.12	10.67
14	9.09	508.31	86.46	3.62	0.48	5.10	11.11
15	9.09	507.53	84.78	3.59	0.42	5.10	13.43
16	9.09	508.32	83.09	3.64	0.40	5.03	13.14
17	9.09	507.82	82.05	3.69	0.40	5.10	13.45
18	9.09	510.77	80.01	3.61	0.34	5.62	13.48
19	9.09	512.66	78.20	3.52	0.33	5.88	13.39
20	9.09	514.04	76.79	3.51	0.32	5.92	13.28
21	9.09	516.09	73.93	3.38	0.32	5.92	13.64
22	9.09	516.76	71.97	3.36	0.33	5.92	14.98
23	9.09	517.04	69.83	3.29	0.33	5.92	15.14
24	9.09	518.75	68.19	3.15	0.25	5.92	15.21
25	9.09	520.02	66.51	3.04	0.25	5.91	15.67
26	9.09	521.61	64.59	3.01	0.25	5.91	16.04
27	9.13	523.14	61.36	2.79	0.19	5.91	18.03
28	9.13	524.02	59.73	2.74	0.19	5.91	18.99
29	9.13	524.95	57.90	2.72	0.19	5.91	19.82
30	9.13	526.88	56.05	2.73	0.19	5.90	19.69
31	9.13	528.63	53.55	2.67	0.09	5.90	20.49
R2	9.13	531.63	50.16	2.67	0.09	5.90	20.68

資料:総面積…国土地理院(平成27年10月1日現在)、地目別面積…税務グループ(1月1日現在)

2 都市計画に基づく土地利用の構成

(単位:ha)

都市計画区域面積	市街化区域面積	市街化調整区域面積	用途地域面積
924 (100.0%)	854 (92.4%)	70 (7.6%)	854 (92.4%)

資料:都市計画グループ

(4月1日現在)

3 用途地域別面積

(単位:ha)

用途 地域面積	第一種 低層住居 専用地域	第二種 低層住居 専用地域	第一種 中高層住居 専用地域	第一種 住居地域	第二種 住居地域	準住居 地域	近隣商業 地域	準工業 地域	工業 地域	工業 専用地域
	854 (100.0%)	142 (16.6%)	54 (6.3%)	145 (17.0%)	88 (10.3%)	43 (5.0%)	24 (2.8%)	13 (1.5%)	1 (0.2%)	57 (6.7%)

資料:都市計画グループ

(4月1日現在)

4 月別の気象

区 分		気 温			雨		風		
		平均 (°C)	最高 (°C)	最低 (°C)	降水量 (mm)	最大日 降水量 (mm)	平均 風 速 (m/s)	最 大	
								風速 (m/s)	風向
平成 30 年	1月	4.4	14.1	-2.5	32.5	13.0	4.7	16.4	西
	2月	4.2	12.9	-2.5	31.0	29.0	4.2	15.0	西南西
	3月	9.5	19.6	0.6	150.5	43.0	4.0	19.6	西南西
	4月	14.6	23.4	5.2	83.5	37.5	3.6	16.7	西南西
	5月	18.2	25.7	9.0	187.0	59.0	3.2	18.3	西南西
	6月	21.8	29.7	14.9	187.5	43.5	3.1	12.3	南南東
	7月	27.3	33.9	22.1	376.5	141.0	3.3	18.0	南南東
	8月	28.2	35.5	19.3	110.0	51.0	3.3	27.4	南東
	9月	23.6	31.5	14.7	352.0	70.5	3.8	25.8	西南西
	10月	18.9	29.2	10.5	40.0	13.5	4.0	17.5	西南西
	11月	13.6	22.8	2.8	6.5	3.5	3.4	9.9	北北東
	12月	8.5	21.5	-0.4	56.0	14.5	4.1	12.8	西南西
令和 元 年	1月	5.9	13.0	-1.6	19.0	15.0	3.9	12.1	西
	2月	6.9	14.3	-0.5	38.0	14.5	3.6	11.0	西
	3月	9.6	18.5	1.0	83.0	17.5	3.9	16.1	西南西
	4月	13.0	24.3	1.8	102.5	28.5	3.5	14.0	西
	5月	18.7	27.8	6.8	78.0	37.5	2.8	11.5	南南東
	6月	22.3	28.8	16.4	160.0	40.5	3.4	15.1	西南西
	7月	25.4	32.4	20.6	144.5	30.0	3.0	10.5	南南東
	8月	28.1	37.2	20.1	131.0	63.5	3.3	15.0	南南東
	9月	25.7	33.3	16.6	41.5	21.0	3.5	21.4	南南東
	10月	20.1	29.8	10.8	172.0	38.5	4.2	14.7	北
	11月	13.2	22.4	2.3	8.5	3.0	3.7	12.2	西南西
	12月	8.7	17.7	1.8	51.5	19.0	3.6	13.2	西

資料:気象庁(明石)

5 通年の気象

年次 (年)	平均気温 (°C)	降水量 (mm)	平均風速 (m/s)
24	15.6	1,222.5	3.8
25	15.8	1,372.5	3.6
26	15.5	1,038.5	3.7
27	16.1	1,427.5	3.7
28	16.5	1,264.5	3.7
29	15.6	1,174.5	3.7
30	16.1	1,613.0	3.7
R1	16.5	1,029.5	3.5

資料:気象庁(明石)

＜建 物＞

1 建築物の用途別面積

年 次 (年)	総 数		
	棟 数 (棟)	床面積 (㎡)	一棟当たり の床面積 (㎡)
16	12,546	2,196,995	175.11
17	12,619	2,213,078	175.37
18	12,671	2,228,616	175.88
19	12,765	2,254,469	176.61
20	12,854	2,271,286	176.69
21	12,866	2,250,864	174.94
22	12,913	2,252,831	174.46
23	12,956	2,259,125	174.36
24	13,197	2,306,576	174.78
25	13,344	2,333,053	174.84
26	13,452	2,360,577	175.48
27	13,542	2,373,817	175.29
28	13,631	2,405,947	176.51
29	13,741	2,433,176	177.07
30	13,828	2,453,874	177.46
31	13,912	2,476,587	178.02
R2	13,946	2,479,900	177.82

年 次 (年)	住 宅			そ の 他		
	棟 数 (棟)	床面積 (㎡)	一棟当たり の床面積 (㎡)	棟 数 (棟)	床面積 (㎡)	一棟当たり の床面積 (㎡)
16	10,001	1,149,308	114.91	2,545	1,047,687	411.66
17	10,077	1,162,185	115.33	2,542	1,050,893	413.41
18	10,125	1,172,748	115.83	2,546	1,055,868	414.72
19	10,205	1,191,980	116.80	2,560	1,062,489	415.03
20	10,275	1,206,147	117.38	2,579	1,065,139	413.00
21	10,311	1,218,804	118.20	2,555	1,032,060	403.93
22	10,349	1,220,497	117.93	2,564	1,032,334	402.62
23	10,406	1,221,611	117.39	2,550	1,037,514	406.86
24	10,636	1,250,687	117.58	2,561	1,055,889	412.29
25	10,786	1,269,775	117.72	2,558	1,063,278	415.67
26	10,879	1,283,845	118.01	2,573	1,076,732	418.47
27	10,968	1,296,380	118.20	2,574	1,077,437	418.58
28	11,046	1,310,460	118.64	2,585	1,095,487	423.79
29	11,144	1,324,178	118.82	2,597	1,108,998	427.03
30	11,234	1,339,932	119.27	2,594	1,113,942	429.43
31	11,301	1,348,910	119.36	2,611	1,127,677	431.89
R2	11,373	1,360,263	119.60	2,573	1,119,637	435.15

資料: 税務グループ「固定資産概要調書」

(1月1日現在)

2 建築物の構造別面積

年次 (年)	木 造			鉄筋コンクリート造り		
	棟 数	床面積	一棟当たりの 床面積	棟 数	床面積	一棟当たりの 床面積
	(棟)	(㎡)	(㎡)	(棟)	(㎡)	(㎡)
16	9,208	905,666	98.35	275	168,675	613.36
17	9,253	913,553	98.73	277	169,184	610.77
18	9,279	919,651	99.11	275	169,000	614.55
19	9,337	930,380	99.64	278	172,822	621.66
20	9,399	938,098	99.80	280	173,512	619.68
21	9,408	947,334	100.69	276	172,480	624.92
22	9,446	949,634	100.53	271	169,566	625.70
23	9,479	956,897	100.94	259	158,383	611.51
24	9,665	980,160	101.41	262	158,587	605.29
25	9,792	996,222	101.74	260	158,325	608.94
26	9,861	1,006,154	102.03	260	158,325	608.94
27	9,933	1,016,519	102.34	259	158,158	610.65
28	9,991	1,025,425	102.63	257	158,739	617.66
29	10,085	1,038,844	103.01	253	158,465	626.34
30	10,151	1,049,077	103.35	253	158,465	626.34
31	10,207	1,055,513	103.41	252	158,098	627.37
R2	10,252	1,063,021	103.69	252	158,149	627.58

年次 (年)	鉄 骨 造 り			そ の 他		
	棟 数	床面積	一棟当たりの 床面積	棟 数	床面積	一棟当たりの 床面積
	(棟)	(㎡)	(㎡)	(棟)	(㎡)	(㎡)
16	1,323	931,759	704.27	1,740	190,895	109.70
17	1,324	935,411	706.50	1,765	194,930	110.44
18	1,331	941,166	707.11	1,786	198,799	111.31
19	1,334	947,783	710.48	1,816	203,484	112.05
20	1,342	954,394	711.17	1,833	205,282	111.99
21	1,331	922,685	693.22	1,851	208,365	112.56
22	1,331	922,045	692.74	1,865	211,586	113.45
23	1,332	926,830	695.81	1,886	217,015	115.06
24	1,328	938,592	706.77	1,942	229,235	118.04
25	1,328	945,538	712.00	1,964	232,968	118.62
26	1,346	959,603	712.92	1,985	236,495	119.14
27	1,344	960,829	714.90	2,006	238,311	118.80
28	1,347	979,638	727.27	2,036	242,145	118.93
29	1,360	993,022	730.16	2,043	242,845	118.87
30	1,363	998,247	732.39	2,061	248,085	120.37
31	1,380	1,013,422	734.36	2,073	249,554	120.38
R2	1,358	1,005,249	740.24	2,084	253,481	121.63

資料: 税務グループ「固定資産概要調書」

(1月1日現在)

＜人 口＞

1 国勢調査の人口・世帯数

年次 (年)	世帯数 (世帯)	人 口 (人)			対前回増加率 (%)		人口密度 (人/km ²)
		総人口	男	女	世帯数	人 口	
45	3,284	13,116	6,485	6,631	32.5	24.0	2,115.5
50	5,338	20,011	10,133	9,878	62.5	52.0	2,365.4
55	7,407	26,527	13,198	13,329	38.8	32.6	2,973.9
60	8,409	29,757	14,684	15,073	13.5	12.2	3,280.8
2	9,200	30,813	15,202	15,611	9.4	3.5	3,397.2
7	10,805	33,583	16,476	17,107	17.4	9.0	3,694.5
12	11,386	33,766	16,514	17,252	5.4	0.5	3,714.6
17	12,058	33,545	16,387	17,158	5.9	-0.7	3,690.3
22	12,581	33,183	16,241	16,942	4.3	-1.1	3,650.5
27	13,258	33,739	16,409	17,330	5.4	1.7	3,695.4

資料:企画グループ…総務省「国勢調査報告」

(10月1日現在)

2 国勢調査の年齢階層別人口(5歳階層)

(単位:人)

区分	平成 17 年			平成 22 年			平成 27 年		
	総数	男	女	総数	男	女	総数	男	女
総数	33,545	16,387	17,158	33,183	16,241	16,942	33,739	16,409	17,330
0～4	1,501	735	766	1,391	716	675	1,615	833	782
5～9	1,759	897	862	1,604	823	781	1,644	854	790
10～14	1,803	900	903	1,769	920	849	1,674	848	826
15～19	1,840	935	905	1,748	868	880	1,732	877	855
20～24	1,988	983	1,005	1,735	886	849	1,649	803	846
25～29	2,229	1,087	1,142	1,897	954	943	1,701	882	819
30～34	2,706	1,362	1,344	2,182	1,078	1,104	1,966	982	984
35～39	2,309	1,149	1,160	2,651	1,340	1,311	2,352	1,174	1,178
40～44	2,055	1,002	1,053	2,267	1,129	1,138	2,728	1,384	1,344
45～49	1,960	944	1,016	1,949	931	1,018	2,256	1,122	1,134
50～54	2,337	1,137	1,200	1,898	907	991	1,905	916	989
55～59	2,968	1,430	1,538	2,246	1,075	1,171	1,861	879	982
60～64	2,629	1,308	1,321	2,861	1,367	1,494	2,169	1,022	1,147
65～69	1,926	998	928	2,480	1,220	1,260	2,739	1,265	1,474
70～74	1,514	720	794	1,797	898	899	2,303	1,104	1,199
75～79	1,026	463	563	1,301	585	716	1,567	753	814
80～	993	335	658	1,378	522	856	1,832	684	1,148
年齢不詳	2	2	—	29	22	7	46	27	19
平均年齢	41.5	40.9	42.2	43.5	42.5	44.4	44.5	43.3	45.6

資料:企画グループ…総務省「国勢調査報告」

(10月1日現在)

3 国勢調査の年齢3区分

(単位:人)

年次 (年)	幼少年年齢人口 (0～14歳)			生産年齢人口 (15～64歳)			老 齢 人 口 (65歳以上)			年 齢 不 詳		
	総数	男	女	総数	男	女	総数	男	女	総数	男	女
12	5,415	2,719	2,696	23,930	11,823	12,107	4,408	1,963	2,445	13	9	4
17	5,063	2,532	2,531	23,021	11,337	11,684	5,459	2,516	2,943	2	2	0
22	4,764	2,459	2,305	21,434	10,535	10,899	6,956	3,225	3,731	29	22	7
27	4,933	2,535	2,398	20,319	10,041	10,278	8,441	3,806	4,635	46	27	19

資料:企画グループ…総務省「国勢調査報告」

(10月1日現在)

4 世帯の種類、世帯人員別世帯数・世帯

(単位:世帯、人)

年次 (年)		12	17	22	27
総数	世帯数	11,386	12,058	12,581	13,258
	世帯人員	33,766	33,545	33,183	33,739
総 数	世帯数	11,376	12,051	12,557	13,253
	世帯人員	33,679	33,451	33,085	33,615
	一世帯当りの人員	2.96	2.78	2.63	2.54
一 般 世 帯	1 人	1,719	2,276	2,718	3,289
	2 人	3,005	3,445	3,831	4,013
	3 人	2,585	2,618	2,699	2,744
	4 人	2,706	2,563	2,279	2,267
	5 人	945	821	776	717
	6 人	290	237	179	164
	7 人	106	80	63	46
	8 人	17	9	11	8
	9 人	2	1	1	5
	10人以上	1	1	—	—
施設等 の世帯	世帯数	5	5	24	5
	世帯人員	74	92	98	124

資料:企画グループ…総務省「国勢調査報告」

(10月1日現在)

(注)総数の世帯数及び世帯人員は、世帯の種類「不詳」を含む。

5 国勢調査の大字別人口・世帯数

(単位:世帯、人)

年次(年)	17				22				27			
	世帯数	人口	男	女	世帯数	人口	男	女	世帯数	人口	男	女
区分	12,058	33,545	16,387	17,158	12,581	33,183	16,241	16,942	13,258	33,739	16,409	17,330
総数												
本 荘	1	1	—	1	—	—	—	—	—	—	—	—
本荘 1 丁目	130	397	192	205	140	382	190	192	145	364	185	179
本荘 2 丁目	217	576	290	286	188	498	255	243	189	463	234	229
本荘 3 丁目	87	269	133	136	101	272	136	136	109	264	136	128
本荘 4 丁目	111	290	148	142	113	299	147	152	102	240	112	128
北本荘 1 丁目	354	922	445	477	340	872	414	458	335	804	379	425
北本荘 2 丁目	304	798	397	401	299	708	370	338	349	847	445	402
北本荘 3 丁目	188	486	241	245	177	450	218	232	188	483	220	263
北本荘 4 丁目	50	134	67	67	47	119	60	59	47	112	59	53
北本荘 5 丁目	303	915	453	462	312	892	452	440	309	857	428	429
北本荘 6 丁目	245	689	354	335	252	636	312	324	249	610	291	319
北本荘 7 丁目	200	574	276	298	200	582	286	296	206	532	268	264
東本荘 1 丁目	100	246	118	128	101	224	99	125	100	225	102	123
東本荘 2 丁目	241	557	289	268	252	556	302	254	249	567	289	278
東本荘 3 丁目	139	369	173	196	174	421	193	228	182	396	186	210
古 宮	835	2,434	1,202	1,232	811	2,193	1,069	1,124	1,101	2,994	1,463	1,531
二 子	924	2,645	1,303	1,342	681	1,879	948	931	713	1,923	965	958
野 添	2,378	6,434	3,057	3,377	177	428	203	225	177	390	178	212
南野添 1 丁目	—	—	—	—	222	613	301	312	239	617	295	322
南野添 2 丁目	—	—	—	—	157	421	205	216	160	411	195	216
南野添 3 丁目	—	—	—	—	451	1,188	562	626	445	1,112	517	595
上野添 1 丁目	—	—	—	—	710	1,766	810	956	704	1,655	748	907
上野添 2 丁目	—	—	—	—	78	203	94	109	81	207	94	113
上野添 3 丁目	—	—	—	—	166	460	230	230	170	496	248	248
西野添 1 丁目	—	—	—	—	142	430	208	222	156	426	210	216
西野添 2 丁目	—	—	—	—	375	764	462	302	348	685	420	265
西野添 3 丁目	—	—	—	—	290	801	397	404	315	838	406	432
西野添 4 丁目	—	—	—	—	150	442	210	232	155	415	206	209
西野添 5 丁目	—	—	—	—	281	811	385	426	299	800	379	421
東野添 1 丁目	—	—	—	—	25	76	40	36	27	69	36	33
東野添 2 丁目	—	—	—	—	356	922	454	468	382	977	492	485
東野添 3 丁目	—	—	—	—	137	355	173	182	176	460	225	235
北野添 1 丁目	—	—	—	—	266	707	342	365	264	662	303	359
北野添 2 丁目	—	—	—	—	603	1,577	773	804	610	1,511	735	776
北野添 3 丁目	—	—	—	—	294	736	352	384	290	711	343	368
大中 1 丁目	—	—	—	—	133	353	177	176	172	497	245	252
大中 2 丁目	—	—	—	—	200	518	243	275	205	525	250	275
大中 3 丁目	—	—	—	—	102	321	141	180	104	317	140	177
大中 4 丁目	—	—	—	—	57	165	73	92	59	163	75	88
野添南 1 丁目	204	578	284	294	—	—	—	—	—	—	—	—
野添南 2 丁目	143	423	200	223	—	—	—	—	—	—	—	—
野添 1 丁目	123	365	173	192	—	—	—	—	—	—	—	—
野添 2 丁目	363	816	468	348	—	—	—	—	—	—	—	—
野添 3 丁目	259	794	382	412	—	—	—	—	—	—	—	—
野添 4 丁目	157	479	226	253	—	—	—	—	—	—	—	—
野添 5 丁目	275	826	405	421	—	—	—	—	—	—	—	—
野添東 1 丁目	147	396	191	205	—	—	—	—	—	—	—	—
野添東 2 丁目	78	208	97	111	—	—	—	—	—	—	—	—
野添北 1 丁目	54	166	75	91	—	—	—	—	—	—	—	—
野添北 2 丁目	19	57	29	28	—	—	—	—	—	—	—	—
野添北 3 丁目	70	185	89	96	—	—	—	—	—	—	—	—
大 中	468	1,372	648	724	—	—	—	—	—	—	—	—
南大中 1 丁目	159	459	228	231	174	522	263	259	185	503	244	259
南大中 2 丁目	141	369	192	177	144	383	190	193	161	409	196	213
南大中 3 丁目	286	843	414	429	299	883	431	452	339	927	456	471
北古田 1 丁目	57	248	101	147	79	247	98	149	64	251	111	140
北古田 2 丁目	20	66	32	34	20	60	27	33	22	59	27	32
古 田	14	46	22	24	—	—	—	—	—	—	—	—
古田 1 丁目	147	444	220	224	162	452	220	232	176	494	244	250
古田 2 丁目	361	1,018	497	521	389	1,032	497	535	426	1,101	531	570
古田 3 丁目	235	661	320	341	229	632	310	322	263	653	313	340
宮西 1 丁目	390	1,105	543	562	359	984	483	501	360	901	440	461
宮西 2 丁目	101	230	125	105	108	240	137	103	119	260	145	115
宮西 3 丁目	65	153	77	76	66	153	83	70	69	154	82	72
新島・東新島	10	13	10	3	7	7	7	—	—	—	—	—
野添城 1 丁目	67	210	106	104	68	201	96	105	66	188	88	100
野添城 2 丁目	91	238	108	130	97	261	123	138	103	264	129	135
野添城 3 丁目	122	353	178	175	130	360	184	176	125	344	179	165
宮北 1 丁目	330	860	395	465	383	907	411	496	358	799	337	462
宮北 2 丁目	159	414	210	204	156	395	190	205	162	392	189	203
宮北 3 丁目	136	414	204	210	151	424	205	219	149	415	196	219

資料:企画グループ…総務省「国勢調査報告」

(10月1日現在)

6 国勢調査の産業(大分類)別就業者数

(単位:人、%)

年次(年)		17				22			
区分		総数	男	女	構成比	総数	男	女	構成比
総数		15,407	9,201	6,206	100.0	15,034	8,867	6,167	100.0
第産 一業 次	農 業	55	40	15	0.5	62	46	16	0.5
	林 業	—	—	—		—	—	—	
	漁 業	22	16	6		21	16	5	
第産 二業 次	鉱 業	2	2	—	33.9	—	—	—	32.8
	建 設 業	1,150	979	171		968	816	152	
	製 造 業	4,070	3,028	1,042		3,970	2,971	999	
第産 三業 次	電気・ガス・熱供給・水道業	61	55	6	64.0	53	46	7	63.7
	情報通信業、運輸業	1,190	951	239		1,279	997	282	
	卸売・小売業 飲食店、宿泊業	3,337	1,437	1,900		3,157	1,357	1,800	
	金融・保険業、不動産業	445	222	223		510	254	256	
	サービス業	4,294	1,936	2,358		4,047	1,740	2,307	
	公務	527	385	142		517	349	168	
分類不能		254	150	104	1.6	450	275	175	3.0

年次(年)		27			
区分		総数	男	女	構成比
総数		15,251	8,815	6,436	100.0
第産 一業 次	農 業	74	50	24	0.6
	林 業	—	—	—	
	漁 業	17	12	5	
第産 二業 次	鉱 業	1	1	—	33.0
	建 設 業	990	856	134	
	製 造 業	4,038	2,971	1,067	
第産 三業 次	電気・ガス・熱供給・水道業	56	49	7	64.3
	情報通信業、運輸業	1,168	921	247	
	卸売・小売業 飲食店、宿泊業	3,063	1,267	1,796	
	金融・保険業、不動産業	490	261	229	
	サービス業	4,533	1,898	2,635	
	公務	499	336	163	
分類不能		322	193	129	2.1

資料:企画グループ…総務省「国勢調査報告」(10月1日現在)

7 労働力状態(年齢15歳以上の人口)

(単位:人)

年次 (年)	総数	労働力人口				非労働 力人口	不詳
		総数	就業者		失業者		
			男	女			
60	21,836	13,132	8,356	4,284	492	8,687	17
2	24,350	14,651	8,952	5,190	509	9,612	87
7	27,651	17,089	10,161	5,985	943	10,418	144
12	28,338	16,872	9,685	6,151	1,036	11,121	345
17	28,480	16,659	9,201	6,206	1,252	11,206	615
22	28,390	16,143	8,867	6,167	1,109	11,550	697
27	28,760	16,016	8,815	6,436	765	11,867	877

資料:企画グループ…総務省「国勢調査報告」

(10月1日現在)

平成27年 就業者男 (誤) 9,331 → (正) 8,815
 就業者女 (誤) 6,685 → (正) 6,436
 ※令和2年7月訂正

8 15歳以上の従業地別就業者・通学地別通学者

(単位:人)

年次 (年)	総数			町内			町外		
	総数	就業者	通学者	総数	就業者	通学者	総数	就業者	通学者
60	14,782	12,623	2,159	5,309	4,620	689	9,473	8,003	1,470
2	16,864	14,142	2,722	5,714	4,780	934	11,150	9,362	1,788
7	18,627	16,146	2,481	5,686	4,932	754	12,941	11,214	1,727
12	17,938	15,836	2,102	5,507	4,851	656	12,431	10,985	1,446
17	17,167	15,407	1,760	4,932	4,391	541	12,235	11,016	1,219
22	16,807	15,034	1,773	4,087	3,769	318	12,720	11,265	1,455
27	17,017	15,251	1,766	4,470	4,094	376	12,547	11,157	1,390

資料:企画グループ…総務省「国勢調査報告」

(10月1日現在)

(注)町外については、就業地・通学地「不詳」を含む。

平成27年 町外就業者 (誤) 12,345 → (正) 12,547
 町外通学者 (誤) 1,375 → (正) 1,390
 ※令和2年7月訂正

9 15歳以上の町外への通勤・通学先

(単位:人)

区分	総数			通勤者			通学者		
	17年	22年	27年	17年	22年	27年	17年	22年	27年
総数	12,235	12,720	12,547	11,016	11,265	11,157	1,219	1,455	1,390
神戸市	2,900	2,766	2,563	2,513	2,354	2,147	387	412	416
加古川市	3,127	3,281	3,316	2,827	3,000	3,049	300	281	267
明石市	2,738	2,621	2,690	2,699	2,559	2,568	39	62	122
高砂市	688	877	836	606	689	702	82	188	134
姫路市	752	407	772	666	369	696	86	38	76
大阪市	428	604	399	388	524	349	40	80	50
稲美町	641	780	638	567	673	559	74	107	79
その他	961	1,384	1,333	750	1,097	1,087	211	287	246

資料:企画グループ…総務省「国勢調査報告」

(10月1日現在)

(注)その他については、就業地・通学地「不詳」を含む。

平成27年 通勤者その他 (誤) 910 → (正) 1,087
 通学者その他 (誤) 221 → (正) 246
 ※令和2年7月訂正

10 昼間人口・夜間人口

(単位:人)

年次 (年)	昼間人口	夜間人口	昼 入			昼 出			昼入出 の差
			総数	通勤	通学	総数	通勤	通学	
60	26,784	29,757	6,500	6,107	393	9,473	8,003	1,470	△2,973
2	27,189	30,801	7,592	6,753	839	11,204	9,362	1,842	△3,612
7	29,266	33,583	8,668	7,936	732	12,985	11,214	1,771	△4,317
12	29,541	33,753	8,261	7,653	608	12,473	10,985	1,488	△4,212
17	29,186	33,543	7,935	7,468	467	12,292	11,016	1,276	△4,357
22	28,586	33,183	7,680	7,164	516	12,277	10,853	1,424	△4,597
27	28,768	33,739	7,374	6,798	576	12,345	10,931	1,414	△4,971

資料:企画グループ…総務省「国勢調査報告」

(10月1日現在)

11 人口集中地区の人口・面積

年次 (年)	人 口 集 中 地 区 (D I D s)		
	人口 (人)	面積 (k m ²)	人口密度 (人/k m ²)
2	27,394	6.80	4,028.5
7	30,851	7.30	4,203.1
12	31,464	7.50	4,195.2
17	31,326	7.56	4,143.7
22	32,229	7.86	4,100.4
27	33,169	7.93	4,182.7

資料:企画グループ…総務省「国勢調査報告」

(10月1日現在)

12 住宅の所有関係別一般世帯数

(単位:世帯)

年次 (年)	総 数	持 家	借 家	給与住宅	住宅間借	その他
55	7,229	5,151	1,529	509	27	13
60	8,405	6,125	1,667	371	25	217
2	9,189	6,887	1,898	210	32	162
7	10,798	7,548	2,677	235	158	180
12	11,376	8,409	2,490	197	97	183
17	12,051	8,908	2,740	137	85	181
22	12,557	9,164	2,909	119	133	232
27	13,253	9,753	2,997	126	79	298

資料:企画グループ…総務省「国勢調査報告」

(10月1日現在)

(注)昭和55年の「一般世帯数」は「普通世帯数」に読みかえる。

13 年次別人口の推移

年次 (年)	世帯数 (世帯)	人 口 (人)			女性100人に対する 男性比(%)	外国人人口 (人)
		総数	男	女		
18	12,980	34,215	16,757	17,458	95.98	379
19	13,121	34,252	16,778	17,474	96.02	398
20	13,297	34,316	16,829	17,487	96.24	392
21	13,435	34,272	16,853	17,419	96.75	419
22	13,540	34,184	16,792	17,392	96.55	409
23	13,742	34,353	16,860	17,493	96.38	405
24	14,006	34,658	16,992	17,666	96.18	398
25	14,203	34,763	17,043	17,720	96.18	384
26	14,313	34,748	17,033	17,715	96.15	383
27	14,447	34,717	16,938	17,779	95.27	393
28	14,504	34,662	16,918	17,744	95.34	364
29	14,623	34,569	16,900	17,669	95.65	411
30	14,758	34,548	16,876	17,672	95.50	413
31	14,913	34,609	16,927	17,682	95.73	461
R2	15,032	34,505	16,873	17,632	95.70	511

資料:住民グループ「住民基本台帳」

(3月31日現在)

14 年齢別(5歳階層)人口の推移

(単位:人)

年 区分	30			31			R2		
	総数	男	女	総数	男	女	総数	男	女
総数	34,548	16,876	17,672	34,609	16,927	17,682	34,505	16,873	17,632
0～4	1,544	803	741	1,498	769	729	1,461	745	716
5～9	1,727	903	824	1,764	923	841	1,735	895	840
10～14	1,625	835	790	1,636	844	792	1,670	864	806
15～19	1,768	886	882	1,731	877	854	1,717	874	843
20～24	1,761	917	844	1,788	925	863	1,777	918	859
25～29	1,662	842	820	1,659	864	795	1,639	865	774
30～34	1,942	990	952	1,903	979	924	1,871	980	891
35～39	2,221	1,143	1,078	2,185	1,123	1,062	2,104	1,074	1,030
40～44	2,710	1,366	1,344	2,593	1,303	1,290	2,445	1,225	1,220
45～49	2,598	1,301	1,297	2,667	1,342	1,325	2,747	1,395	1,352
50～54	2,027	989	1,038	2,172	1,066	1,106	2,255	1,119	1,136
55～59	1,799	865	934	1,798	879	919	1,855	899	956
60～64	1,957	927	1,030	1,886	883	1,003	1,821	862	959
65～69	2,636	1,204	1,432	2,390	1,087	1,303	2,173	992	1,181
70～74	2,329	1,107	1,222	2,433	1,127	1,306	2,555	1,168	1,387
75～79	1,850	881	969	2,034	970	1,064	2,129	997	1,132
80～	2,376	914	1,462	2,472	966	1,506	2,551	1,001	1,550
平均年齢	45	43	46	45	44	46	45	44	47

資料:住民グループ「住民基本台帳」

(3月31日現在)

15 人口動態の推移

(単位:人、件)

年度	純増減	自然増減			社会増減			婚姻届	離婚届
		出生	死亡	増減	転入	転出	増減		
22	173	298	281	17	1,414	1,258	156	157	81
23	312	285	294	△9	1,535	1,214	321	170	56
24	105	310	296	14	1,493	1,402	91	144	85
25	△15	316	285	31	1,353	1,399	△46	169	70
26	△31	285	280	5	1,230	1,266	△36	133	56
27	△55	328	291	37	1,208	1,300	△92	140	57
28	△93	278	288	△10	1,222	1,305	△83	107	55
29	△21	237	299	△62	1,308	1,267	41	118	52
30	61	270	340	△70	1,348	1,217	131	132	51
31	△104	243	322	△79	1,277	1,302	△25	135	67

資料:住民グループ「住民基本台帳」

(注) 婚姻・離婚は本町への届出分である。転入・転出にはその他の増減要因によるものも含む(18年度以降)。

平成24年度 純増減(誤)503→(正)105

社会増減のうち転入(誤)1891→(正)1493

社会増減(誤)489→(正)91

平成25年度 純増減(誤)6→(正)△15

社会増減(正)△25→(誤)△46

(平成27年6月30日訂正)

16 国籍別外国人住民人口

(単位:人)

年	総数	ブラジル	ベトナム	中国	韓国・朝鮮	ペルー	フィリピン	アメリカ	その他
28	364	30	49	81	118	8	58	5	15
29	411	43	62	98	109	9	62	6	22
30	413	49	60	80	104	11	64	4	41
31	461	48	120	82	101	12	63	6	29
R2	511	52	162	79	95	12	67	7	37

資料:住民グループ「住民基本台帳」

(3月31日現在)

17 地区別人口の推移

年	27	28	29	30	31	R2
総数(人)	34,717	34,662	34,569	34,548	34,609	34,505
本荘東	1,764	1,748	1,757	1,754	1,789	1,780
リバー	186	185	177	175	180	175
本荘中	862	856	847	870	852	824
本荘西	1,237	1,230	1,245	1,232	1,229	1,262
本荘北	2,995	2,948	2,887	2,854	2,832	2,746
石ヶ池	544	530	528	529	511	501
学園前	239	238	233	243	259	262
学園北	271	252	245	253	262	266
本荘南						
本荘県住	480	475	466	464	454	452
宮北	934	919	930	920	930	933
古宮第1	649	680	681	690	695	693
古宮第2	1,006	1,072	1,127	1,115	1,159	1,190
古宮第3	657	681	691	695	686	686
駅東	461	496	485	493	482	475
二子	1,671	1,681	1,740	1,847	1,890	1,988
二子北	1,002	982	963	969	983	995
新池	257	255	256	254	241	239
川端	764	777	773	771	747	735
野添中部	2,404	2,385	2,378	2,379	2,399	2,397
野添鹿の川	1,545	1,525	1,459	1,450	1,413	1,387
野添宮山	258	249	252	241	244	237
野添宮の裏	938	925	928	916	910	901
高野山	1,214	1,228	1,213	1,205	1,187	1,154
野添城	562	564	556	563	561	562
駅西	1,379	1,364	1,430	1,423	1,403	1,376
駅前	363	341	324	313	303	291
五反田	329	331	323	324	339	340
緑ヶ丘	358	360	346	354	351	343
播磨苑	404	404	395	396	386	390
野添県住	305	300	288	309	297	302
蓮池	259	263	264	261	267	275
新野添	274	269	264	277	278	271
北池	214	244	258	269	279	288
オリーブハイツ	296	300	304	292	292	278
サニーハウス	195	196	194	185	179	181
城の宮団地	221	193	179	147	127	126
ユニオンハイツ	163	159	167	162	158	153
サンシティ本荘	664	660	646	620	620	590
大中東	1,784	1,835	1,874	1,889	1,923	1,958
大中西	1,156	1,147	1,137	1,109	1,114	1,110
大中団地	224	225	215	219	219	215
古田東	1,463	1,488	1,469	1,482	1,523	1,533
古田北	199	188	180	173	171	165
古田西	777	756	751	742	758	744
本荘古田南	224	214	216	211	220	224
神川	94	93	94	86	93	86
宮西	460	446	433	422	413	425
新島	12	5	1	1	1	1

資料:住民グループ「住民基本台帳」

(3月31日現在)

18 地区別世帯数の推移

年	27	28	29	30	31	R2
総 数 (世帯)	14,447	14,504	14,623	14,758	14,913	15,032
本 荘 東	826	823	850	852	894	890
リベール播磨南	67	68	68	68	71	70
本 荘 中	393	393	389	406	405	400
本 荘 西	508	511	525	523	523	544
本 荘 北	1,299	1,283	1,283	1,290	1,287	1,269
石ヶ池	258	255	257	258	252	251
学 園 前	114	113	110	113	117	119
学 園 北	124	118	116	118	122	121
本 荘 南						
本 荘 県 住	240	243	238	240	238	247
宮 北	359	362	361	359	372	377
古 宮 第 1	202	202	198	201	198	195
古 宮 第 2	429	452	486	489	502	524
古 宮 第 3	278	287	291	298	292	296
駅 東 子	172	187	191	195	195	197
二 子 北	644	653	689	752	770	809
新 池	421	417	421	423	428	431
川 端	120	119	124	123	114	114
野 添 中 部	331	339	338	345	341	334
野 添 鹿 の 川	967	979	993	1005	1013	1025
野 添 宮 山	596	591	578	588	577	580
野 添 宮 の 裏	103	100	102	99	100	101
高 山	407	403	399	392	393	389
野 添 山 城	458	467	463	467	465	458
野 添 西 前	214	216	218	225	224	227
駅 反 田	582	578	595	595	593	594
五 反 田	157	155	151	148	146	144
緑ヶ丘	136	134	136	139	141	143
播磨磨苑	155	159	156	165	168	169
野 添 県 住	164	165	165	168	168	175
蓮 池	162	159	154	164	160	165
新 野 添	109	112	113	112	116	115
北 池	127	129	126	132	137	135
オリーブハイツ	71	78	81	82	84	87
サニーハウス	144	147	153	149	148	143
城 の 宮 団 地	83	83	83	81	83	83
ユニオンハイツ	85	75	72	58	55	59
サンシティ本荘	68	67	70	69	69	69
大 中 東	266	272	270	268	270	265
大 中 西	675	686	706	713	728	752
大 中 団 地	471	471	477	468	486	492
古 田 東	93	94	88	89	89	88
古 田 北	604	615	611	606	643	645
古 田 西	87	86	85	86	86	83
本 荘 古 田 南	319	311	307	300	310	308
神 川	112	110	109	109	111	110
宮 西	37	37	36	36	39	38
新 島	198	195	190	191	189	201
	12	5	1	1	1	1

資料:住民グループ「住民基本台帳」

(3月31日現在)

19 転入者の前住地

(単位:人)

年 度	28	29	30	31	年 度	28	29	30	31	
総 数	1,222	1,308	1,348	1,277	長 野 県	-	11	2	2	
小 計	887	917	924	900	岐 阜 県	4	9	13	6	
兵 庫 県	神 戸 市	144	130	123	117	静 岡 県	6	12	3	5
	明 石 市	204	189	207	212	愛 知 県	17	11	11	17
	加 古 川 市	297	345	323	333	三 重 県	2	4	2	4
	高 砂 市	47	54	42	38	滋 賀 県	4	6	9	12
	姫 路 市	53	45	63	66	京 都 府	1	18	14	25
	稲 美 町	20	32	24	27	大 阪 府	61	80	88	66
	尼 崎 市	8	7	8	11	奈 良 県	2	4	4	8
	三 木 市	7	8	7	4	和 歌 山 県	7	4	6	3
そ の 他	107	107	127	92	鳥 取 県	6	2	1	1	
北 海 道	6	1	1	3	島 根 県	3	2	4	4	
青 森 県	-	-	-	2	岡 山 県	13	13	16	10	
岩 手 県	-	-	-	-	広 島 県	11	16	15	7	
宮 城 県	3	1	1	1	山 口 県	3	4	4	7	
秋 田 県	-	-	-	3	徳 島 県	7	9	7	-	
山 形 県	-	-	-	-	香 川 県	6	11	8	-	
福 島 県	1	1	1	-	愛 媛 県	6	7	21	4	
茨 城 県	3	3	4	4	高 知 県	3	1	5	2	
栃 木 県	-	5	-	2	福 岡 県	4	10	4	14	
群 馬 県	-	2	-	2	佐 賀 県	1	3	1	1	
埼 玉 県	4	9	6	11	長 崎 県	4	6	5	4	
千 葉 県	6	22	8	9	熊 本 県	2	-	1	3	
東 京 都	8	16	19	17	大 分 県	1	3	2	1	
神 奈 川 県	11	11	18	15	宮 崎 県	2	3	1	4	
新 潟 県	1	3	2	1	鹿 児 島 県	3	6	1	9	
富 山 県	-	2	-	-	沖 縄 県	-	1	-	1	
石 川 県	8	-	1	4	国 外	72	41	91	67	
福 井 県	1	2	3	1	従前の住所なし	2	4	2	3	
山 梨 県	-	1	-	1	職 権 記 載	30	11	19	11	

資料:住民グループ「年間・住民基本台帳」

20 転出者の転出先

(単位:人)

年 度	28	29	30	31	年 度	28	29	30	31	
総 数	1,305	1,267	1,217	1,302	長 野 県	3	1	-	1	
小 計	889	818	757	834	岐 阜 県	-	3	2	2	
兵 庫 県	神 戸 市	140	139	112	139	静 岡 県	-	4	4	3
	明 石 市	204	223	168	244	愛 知 県	14	23	21	26
	加 古 川 市	303	224	251	234	三 重 県	-	5	2	8
	高 砂 市	51	33	42	45	滋 賀 県	4	5	13	11
	姫 路 市	50	64	57	44	京 都 府	21	17	18	21
	稲 美 町	24	22	16	34	大 阪 府	71	104	86	109
	尼 崎 市	20	20	13	16	奈 良 県	3	9	7	7
	三 木 市	3	14	9	5	和 歌 山 県	7	4	3	3
そ の 他	94	79	89	73	鳥 取 県	2	7	5	2	
北 海 道	5	3	11	1	島 根 県	2	6	1	4	
青 森 県	4	-	-	1	岡 山 県	19	13	7	17	
岩 手 県	1	-	-	-	広 島 県	10	18	9	10	
宮 城 県	1	-	-	2	山 口 県	6	6	3	3	
秋 田 県	-	-	-	2	徳 島 県	3	3	2	2	
山 形 県	-	-	-	-	香 川 県	6	2	7	7	
福 島 県	3	-	-	-	愛 媛 県	8	6	6	3	
茨 城 県	3	5	4	5	高 知 県	3	1	3	3	
栃 木 県	-	-	4	-	福 岡 県	16	14	14	16	
群 馬 県	2	3	-	2	佐 賀 県	2	1	2	1	
埼 玉 県	9	18	12	11	長 崎 県	3	-	3	-	
千 葉 県	10	13	11	21	熊 本 県	-	2	4	3	
東 京 都	55	36	43	38	大 分 県	-	2	-	-	
神 奈 川 県	18	23	24	26	宮 崎 県	3	1	2	-	
新 潟 県	-	-	1	2	鹿 児 島 県	10	3	1	3	
富 山 県	2	1	3	1	沖 縄 県	1	2	-	3	
石 川 県	1	-	1	-	国 外	51	69	79	62	
福 井 県	5	-	-	3						
山 梨 県	1	-	1	1	職 権 消 除	28	16	41	22	

資料:住民グループ「年間・住民基本台帳」

平成30年度 総数(誤)1198 → (正)1217

職権消除(誤)22 → (正)41

※令和2年7月訂正

＜農 業＞

1 農家数

(単位:戸)

年次 (年)	総数	専業	兼業		
			小計	第1種兼業	第2種兼業
60	629	47	582	10	572
2	436	52	384	11	373
7	370	61	309	5	304
12	73	12	61	3	58
17	46	14	32	3	29
22	36	8	28	—	28
27	22	x	x	x	x

資料:企画グループ…農林水産省「農林業センサス」

(2月1日現在)

(注)平成12年からは、販売農家の総数とその内訳

(注)データが一定値以下の場合、秘密保護の観点から「x」として表示

2 経営耕地面積

(単位:a)

年次 (年)	経営耕地				草地
	総数	田	畑	樹園地	
60	14,774	14,559	198	17	—
2	11,801	11,588	198	15	—
7	9,382	9,177	186	19	—
12	7,832	7,506	305	21	—
17	2,194	2,141	53	—	—
22	1,655	1,586	19	50	—
27	x	x	x	x	—

資料:企画グループ…農林水産省「農林業センサス」

(2月1日現在)

(注)平成17年からは、販売農家の耕地面積

(注)データが一定値以下の場合、秘密保護の観点から「x」として表示

3 経営規模別農家(経営体)数

(単位:戸)

年次 (年)	農家総数	5 a 未満	5a	10a	30a	50a	70a	100a	200a
		(例外規定)	～9a	～29a	～49a	～69a	～99a	～199a	以上
2	436	—	—	291	106	25	11	2	1
7	370	—	—	263	79	26		2	0
12	303	—	—	230	54	15		1	3
年次 (年)	経営体 総数	0.3ha 未満	0.3ha ～0.5ha	0.5ha ～1.0ha	1.0ha ～1.5ha	1.5ha ～2.0ha	2.0ha ～3.0ha	3.0ha ～5.0ha	5.0ha ～10.0ha
17	47	1	33	11	1	—	1	—	—
22	47	—	28	6	1	1	—	—	—
27	22	x	x	x	x	x	x	x	x

資料:企画グループ…農林水産省「農林業センサス」

(2月1日現在)

(注)データが一定値以下の場合、秘密保護の観点から「x」として表示

4 農業従事者の就業構造

(単位:人)

年次(年)		17			22			27		
区分		総数	男	女	総数	男	女	総数	男	女
農家人口		189	90	99	126	64	62	22	x	x
農業 就業 業	総数	133	74	59	88	51	37	x	x	x
	専業	68	30	38	40	21	19	x	x	x
	第1種兼業	4	4	—	—	—	—	x	x	x
	第2種兼業	61	40	21	—	—	—	x	x	x
農業外の就業者		8	2	6	16	12	4	x	x	x

資料:企画グループ…農林水産省「農林業センサス」

(2月1日現在)

(注)①平成17年からは、販売農家のみ②平成22年からは、兼業者人数の計上無

(注)データが一定値以下の場合、秘密保護の観点から「x」として表示

5 農業用機械個人所有台数

(単位:台)

年次(年)	トラクター	動力 防除機	動力 田植機	バインダー	自脱型 コンバイン	米麦用 乾燥機
60	399	107	251	147	127	192
2	360	107	222	102	125	157
7	279	89	185	71	105	114
12	88	30	50	13	45	37
17	53	19	37	—	38	—
22	37	—	29	—	26	—
27	x	x	x	x	x	x

資料:企画グループ…農林水産省「農林業センサス」

(2月1日現在)

(注)平成12年からは、販売農家の所有台数内訳

(注)データが一定値以下の場合、秘密保護の観点から「x」として表示

6 農産物販売金額別農家数

(単位:戸)

年次(年)	総数	販売なし	～15万円	15～50万円	50～100万円	100～200万円	200～300万円	300万円～
7	370	292	57	43	10	1	—	1
12	73	25	19	23	3	1	—	2
17	46	26	16		—	—	2	2
22	36	15	15		2	3	—	1
27	22	x	x		x	x	x	x

資料:企画グループ…農林水産省「農林業センサス」

(2月1日現在)

(注)平成12年からは、販売農家の総数とその内訳

(注)データが一定値以下の場合、秘密保護の観点から「x」として表示

7 農業粗生産額及び生産農業所得

年次 (年)	農業粗生産額 (百万円)	生産農業所得 (百万円)	生産性	
			農家1戸当りの 生産農業所得 (千円)	耕地10a当りの 生産農業所得 (千円)
6	163	86	197	75
7	167	87	235	78
8	146	77	208	73
9	133	63	170	61
10	130	60	162	62
11	114	54	146	59
12	103	34	112	39
13	100	35	112	41
14	91	28	92	34
15	90	25	82	30
16	78	21	88	26
17	80	20	84	25
18	80	20	84	26

資料:住民グループ「農林水産統計年報」

(注)19年以降は県単位でしか年報に掲載されていないため、市町村単位の数値は不明

8 稲・麦作付面積、推定実収穫高

年次 (年)	稲		麦	
	作付面積(ha)	推定実収穫高(t)	作付面積(ha)	推定実収穫高(t)
18	45	219	0	0
19	43	225	0	0
20	41	207	0	0
21	40	193	0	0
22	38	188	0	0
23	37	187	0	0
24	33	169	0	0
25	31	166	0	0
26	33	163	0	0
27	31	157	0	0
28	27	138	0	0
29	23	115	0	0
30	22	112	0	0

資料:住民グループ「農林水産統計年報」

9 農地法による農地異動状況

(単位:m²)

年次 (年)	農地売買等 (第3条)	農地転用			小作地返還 (第18条)	非農地証明 (第2条)
		計	(第4条)	(第5条)		
28	2,078(3件)	25,439(61件)	10,179(20件)	15,260(33件)	2,364(3件)	3,758(2件)
29	3,989(5件)	21,214(52件)	4,751(17件)	16,463(35件)	3,399(4件)	0(0件)
30	0(0件)	36,355(47件)	6,141(14件)	30,214(33件)	515(1件)	0(0件)
31	472(2件)	35,405(76件)	6,262(25件)	29,143(48件)	1,476(3件)	0(0件)

資料:住民グループ

平成28年 農地転用計(誤)28,178 → (正)25,439
※令和2年7月訂正

＜ 漁 業 ＞

1 種類別経営体数

(単位:経営体)

年次 (年)	総 数	小型 底引き 網	まき網	刺し網	釣	はえ縄	五智網	小型 定置 網	採藻	採貝	その他	海面養殖	
												のり	その他
58	51	5	—	3	18	18	—	—		1	1	4	—
63	44	5	—	4	8	20	—	9		1	—	4	—
5	43	5	—	4	15	13	—	—		—	—	3	—
10	40	5	—	6	16	10	—	—		—	—	1	—
15	29	4	—	3	12	8	—	—		—	—	1	—
20	18	3	—	3	1	7	—	—	5		—	—	—
25	19	x	x	x	x	x	x	x	x	x	x	x	x
30	19	x	x	x	x	x	x	x	x	x	x	x	x

資料:企画グループ…農林水産省「漁業センサス」

(11月1日現在)

(注)データが一定値以下の場合、秘密保護の観点から「x」として表示

2 階層別経営体数

(単位:経営体)

年次 (年)	総 数	漁 船 使 用						小型 定置網	海面養殖	
		無動力船 のみ	動 力 船 使 用						のり	わかめ
			～1t未満	1～3t	3～5t	5～10t	10t～			
8	44	—	2	26	15	—	—	—	1	—
9	39	—	3	20	15	—	—	—	1	—
10	40	—	2	22	14	1	—	—	1	—
11	32	—	1	16	14	—	—	—	1	—
12	35	—	3	16	14	—	—	—	2	—
13	30	—	3	15	9	1	—	—	2	—
14	29	—	3	16	7	1	—	—	2	—
15	29	—	3	16	8	1	—	—	1	—
16	30	—	4	16	5	3	—	—	2	—
17	27	—	3	14	7	1	—	—	2	—
18	22	—	1	13	5	1	—	—	2	—

資料:住民グループ「農林水産統計年報」

(注)19年以降は年報に該当項目が掲載されていないため、不明

3 魚種別漁獲高

(単位:t)

年次 (年)	総数	魚 類						貝類	のり	わかめ	たこ	その他
		小計	ひらめ・ かれい	たい	すずき	あなご	その他					
20	348	45	7	6	22	6	3	1	232	1	68	2
21	412	50	4	15	24	5	2	0	267	1	92	2
22	328	48	4	13	23	5	3	0	222	1	55	2
23	370	39	4	13	17	2	3	0	288	1	40	2
24	379	35	4	12	12	3	4	0	299	1	41	3
25	388	42	3	14	18	2	5	0	300	1	44	1
26	808	46	5	19	14	4	4	0	724	0	35	3
27	282	46	3	18	17	2	6	0	207	0	29	0
28	294	61	2	30	20	2	7	0	212	0	21	0
29	284	54	3	27	14	1	9	0	200	0	30	0
30	291	50	3	24	13	0	10	0	220	0	20	1

資料:住民グループ「港勢調査」

＜産 業 ・ 所 得＞

1 産業大分類別事業所数・従業者数

産業大分類		61年7月 1日現在	3年7月 1日現在	8年10月 1日現在	13年10月 1日現在	18年10月 1日現在	24年2月 1日現在
事業所数 (所)	総数	1,082	1,143	1,135	1,113	1,048	1,004
	農・林・水産・鉱業	0	0	0	0	0	1
	建設業	81	97	107	97	95	105
	製造業	134	143	137	135	118	118
	卸売・小売業、飲食店	510	484	456	421	363	343
	不動産業	37	44	43	46	56	65
	金融・保険業	15	13	13	14	13	12
	運輸・通信業	26	39	38	40	37	34
	電気・ガス・水道業	2	2	2	2	2	0
	サービス業	277	321	339	358	364	326
従業者数 (人)	総数	11,659	12,839	13,688	14,226	11,788	11,285
	農・林・水産・鉱業	0	0	0	0	0	2
	建設業	502	729	1,040	989	774	806
	製造業	6,611	6,506	6,737	6,563	4,830	4,779
	卸売・小売業、飲食店	2,128	2,227	2,544	2,529	2,386	2,298
	不動産業	105	137	270	378	312	230
	金融・保険業	91	70	78	78	72	70
	運輸・通信業	564	641	528	489	706	779
	電気・ガス・水道業	13	12	26	26	11	0
	サービス業	1,645	2,517	2,465	3,174	2,697	2,321

資料:企画グループ…経済産業省「事業所・企業統計調査」 *サービス業は公務を含む(平成24年は含まない)

(注)「事業所・企業統計調査」は平成18年で廃止

(注)平成24年は、「平成24年経済センサス-活動調査」をもとに作成

2 従業者規模別事業所数

(単位:所)

基準日	61年7月1日	3年7月1日	8年10月1日	13年10月1日	18年10月1日	24年2月1日
総数	1,082	1,143	1,135	1,113	1,014	1,004
0～4人	713	734	684	675	626	607
5～9人	191	181	198	192	181	174
10～29人	120	145	164	155	127	142
30～49人	27	37	39	39	32	35
50～99人	14	25	26	30	29	25
100人以上	17	21	24	22	19	20

資料:企画グループ…経済産業省「事業所・企業統計調査」

(注)「事業所・企業統計調査」は平成18年で廃止

(注)平成24年は、「平成24年経済センサスー活動調査」をもとに作成した。

3 商店・従業者数・商品販売額

年次 (年)	合 計		卸 売 業			小 売 業			飲 食 店		
	商店 数 (店)	従業 者数 (人)	商店 数 (店)	従業 者数 (人)	年間商品 販売額 (百万円)	商店 数 (店)	従業 者数 (人)	年間商品 販売額 (百万円)	商店 数 (店)	従業 者数 (人)	年間商品 販売額 (百万円)
63	344	1,331	39	188	7,060	305	1,143	14,727	—	—	—
元	94	571	—	—	—	—	—	—	94	571	1,745
3	339	1,360	45	243	17,295	294	1,117	15,927	—	—	—
4	95	734	—	—	—	—	—	—	95	734	3,277
6	311	1,471	43	271	11,156	268	1,200	17,026	—	—	—
9	286	1,485	42	311	13,777	244	1,174	19,414	—	—	—
11	282	1,593	38	274	14,142	244	1,319	19,320	—	—	—
14	264	1,659	42	329	17,897	222	1,330	17,920	—	—	—
16	246	1,469	37	262	13,984	209	1,207	18,041	—	—	—
19	214	1,313	35	196	10,602	179	1,117	16,932	—	—	—
26	170	1,077	39	236	7,351	131	841	14,174	—	—	—

資料:企画グループ…経済産業省「商業統計調査」

(注)「商業統計調査」平成21年は中止

4 産業中分類別商店数

(単位:店)

年次(年)	4	6	9	11	14	16	19	26
総数	95	311	286	282	264	246	214	166
卸売業小計	—	43	42	38	42	37	35	39
一般卸売業	—	—	—	38	42	37	35	39
代理商・仲立業	—	—	—	—	—	—	—	—
小売業小計	—	268	244	244	222	209	179	127
各種商品小売業	—	—	—	1	—	—	1	1
織物・衣服・身の回り品小売業	—	28	24	25	20	16	13	11
飲食料品小売業	—	113	98	86	87	81	64	43
自動車・自転車小売業	—	20	20	21	18	17	19	17
家具・じゅう器・機械器具小売業	—	25	20	22	20	18	14	11
その他小売業	—	82	82	89	77	77	68	44
飲食店	95	—	—	—	—	—	—	—

資料:企画グループ…経済産業省「商業統計調査」

(注)「商業統計調査」平成21年は中止

5 製造業事業所・従業者数・製造品出荷額

年次(年)	事業所数(所)	従業者数(人)	製造品出荷額等(万円)	原材料使用額等(万円)	付加価値額(万円)	給与総額(万円)
16	76	4,423	19,486,895	11,119,194	6,423,064	2,658,904
17	73	4,429	19,920,911	11,578,635	7,691,867	2,615,208
18	74	4,443	22,346,362	11,650,861	8,083,240	2,812,705
19	75	4,757	22,331,565	13,688,373	7,531,335	2,875,233
20	79	4,849	23,781,553	15,627,519	7,416,642	3,018,042
21	79	4,885	20,205,287	11,258,386	7,529,450	2,760,327
22	77	4,899	18,035,380	11,059,419	5,048,872	2,703,232
23	80	4,431	18,784,771	13,020,901	4,506,434	2,514,567
24	74	4,765	21,409,195	13,443,491	7,702,684	2,738,551
25	77	4,650	18,409,454	11,553,776	6,631,812	2,457,082
26	74	4,619	22,265,218	13,230,907	8,573,078	2,412,440
27	—	—	—	—	—	—
28	—	—	—	—	—	—
29	68	4,847	21,264,512	12,277,736	8,464,174	2,503,848
30	64	4,705	22,852,300	13,998,841	8,367,002	2,349,246

資料:企画グループ…経済産業省「工業統計調査」(4人以上の事業所)

(6月1日現在)

(注)平成23年は「経済センサス-活動調査」をもとに作成

(注)「工業統計調査」平成27年、28年は中止

(注)平成26年以前は12月31日現在の値

6 町内総生産

(単位:百万円)

年 度	第 1 次 産 業			第 2 次 産 業		
	農 業	林 業	水産業	鉱 業	建設業	製造業
24	36	0	57	0	4,976	62,926
25	32	0	45	0	5,109	56,604
26	31	0	46	0	6,481	76,216
27	29	0	53	19	6,222	79,298
28	32	0	63	0	6,766	73,835
29	31	0	84	0	5,767	80,832

年 度	第 3 次 産 業						
	卸売・ 小売業	金融・ 保険業	不動産業	運輸・ 通信業	電気・ガス 水道業	サービス業	公 務
24	3,975	1,233	19,108	6,505	1,776	16,649	3,443
25	3,798	925	20,140	6,222	1,852	12,392	3,449
26	4,119	993	20,748	7,254	2,006	18,528	3,469
27	4,514	1,086	18,322	6,483	1,391	14,538	2,214
28	4,152	1,489	18,965	6,221	1,384	14,135	2,459
29	4,303	1,449	20,230	6,230	1,388	14,229	2,407

資料:企画グループ…兵庫県「兵庫県市町別主要統計指標」

(注)平成23年度から「運輸・通信業」は、「運輸業」と「情報通信業」に区別されていますので、表には合算したものを表記しています。

＜公園・交通・通信＞

1 公園の面積

(単位:ha)

年次(年)	合計		地区公園		近隣公園		街区公園		緑地	
	箇所	面積	箇所	面積	箇所	面積	箇所	面積	箇所	面積
31	37	35.66	4	20.81	4	4.91	24	5.66	5	4.28
R2	37	35.66	4	20.81	4	4.91	24	5.66	5	4.28

資料:土木グループ

(4月1日現在)

2 道路整備

年次(年)	国道		県道		町道		
	実延長(m)	舗装済延長(m)	実延長(m)	舗装済延長(m)	実延長(m)	舗装済延長(m)	舗装率(%)
26	2,444	2,444	11,675	11,675	117,129	115,817	98.9
27	2,444	2,444	11,675	11,675	118,967	117,655	98.9
28	2,444	2,444	11,675	11,675	118,967	117,655	98.9
29	2,444	2,444	11,675	11,675	118,944	117,632	98.9
30	2,444	2,444	11,675	11,675	118,944	117,632	98.9
31	2,444	2,444	11,675	11,675	118,944	117,632	98.9

資料:土木グループ

(4月1日現在)

3 JR土山駅・山陽電鉄播磨町駅の乗車人数

(単位:千人)

年度	JR土山駅		山陽電鉄播磨町駅	
	普通	定期	普通	定期
26	1,271	3,869	265	630
27	1,291	3,986	276	614
28	1,309	3,965	273	631
29	1,318	3,968	270	652
30	1,299	3,931	271	676
31	1,288	3,910	264	678

資料:JR西日本(株)、山陽電気鉄道(株)

5 自動車台数

(単位:台)

年次 (年)	総数	貨物自動車	乗合自動車	乗用自動車	軽自動車(四輪)	
					乗用	貨物
23	20,319	886	24	9,662	5,255	1,174
24	20,440	890	24	9,624	5,431	1,150
25	20,604	897	25	9,630	5,634	1,112
26	20,759	884	28	9,551	5,901	1,100
27	20,856	894	30	9,447	6,118	1,084
28	20,868	899	29	9,416	6,244	1,070
29	18,793	901	31	9,421	6,307	1,089
30	18,825	904	32	9,801	6,409	1,112
31	18,905	947	33	9,354	6,477	1,124

年次 (年)	特殊用途車	大型特殊 (1500cc超)	原付 (125cc以下)	二輪車 (250cc以下)	小型特殊 (1500cc以下)	小型二輪 (250cc超)
23	120	47	2,392	376	67	316
24	116	46	2,371	382	64	342
25	122	47	2,350	384	63	340
26	123	39	2,332	405	61	335
27	126	41	2,280	434	58	344
28	123	40	2,205	425	59	358
29	127	42	2,123	421	58	357
30	130	43	1,931	427	60	360
31	133	42	1,939	413	56	382

資料：企画グループ…兵庫県「兵庫県市町別主要統計指標」

6 バス運行状況

主要なバス路線名	29年度 運行数		29年度 総便数	29年度 乗車数 (千人)	30年度 運行数		30年度 総便数	30年度 乗車数 (千人)
土山駅南口—新島中央公園・ 播磨町駅—土山駅南口	平2.0	日2.0	724	10	平2.0	日2.0	724	14
土山駅南口—新島—播磨町駅	平2.0	日0.0	968	26	平2.0	日0.0	962	34
加古川駅—大崎—播磨町駅	平2.0	日2.0	1,454	6	平2.0	日0.0	964	3
東加古川駅—別府・播磨町駅 —土山駅南口	平2.5	日2.0	2,910	13	平2.5	日2.0	1,685	6

資料：神姫バス(株) (運行数の平は平日、日は土日祝日の運行数。総便数は年間往復)

＜警察・消防＞

1 交通事故

年次 (年)	交通事故 (人身事故)		
	事故件数 (件)	傷者数 (人)	死者数 (人)
24	232	264	4
25	193	231	0
26	175	206	0
27	186	215	1
28	179	223	2
29	182	211	0
30	153	182	0
31	149	170	0

資料: 危機管理グループ「交通事故白書」

2 火災

年次 (年)	火 災		救急出動件数 (件)
	発生件数 (件)	損失見積額 (千円)	
24	5	1,844	1,496
25	11	11,406	1,418
26	8	2,193	1,459
27	5	37,616	1,538
28	9	18,873	1,651
29	21	612,439	1,642
30	7	10,464	1,698
31	6	13,564	1,768

資料: 危機管理グループ「火災・救急・救助の概要: 加古川市消防本部」

＜教 育＞

1 幼稚園

(単位:人)

年次 (年)	園数	学級数	園児数			教諭数
			総数	男	女	
23	3	17	450	228	222	22
24	3	18	479	245	234	23
25	3	18	458	241	217	22
26	3	22	503	272	231	26
27	3	20	492	264	228	24
28	3	21	507	261	246	24
29	3	21	511	259	252	24
30	3	20	470	230	240	25
31	3	19	468	231	237	26
R2	3	17	459	236	223	23

資料:学校教育グループ「学校基本調査」

(5月1日現在)

2 各園の園児数等

(単位:人)

園名	区分	3歳児	4歳児	5歳児	総数
播磨幼稚園	園児数	62	70	65	197
	学級数	3	2	2	7
蓮池幼稚園	園児数	51	52	60	163
	学級数	2	2	2	6
播磨西幼稚園	園児数	30	39	30	99
	学級数	1	2	1	4

資料:学校教育グループ「学校基本調査」

(5月1日現在)

3 幼稚園の敷地面積等

(単位:m²)

区分	播磨幼稚園	蓮池幼稚園	播磨西幼稚園
敷地面積	2,705	3,717	2,703
建物床面積	1,145	754	731
付属施設	6	43	15

資料:教育総務グループ「公立学校施設台帳」

(5月1日現在)

4 小学校

(単位:人)

年次 (年)	学校数	学級 数	児 童 数			教 員 数		
			総数	男	女	総数	男	女
23	4	75	2,016	1,019	997	104	41	63
24	4	74	1,967	996	971	109	41	68
25	4	74	1,957	1,003	954	104	40	64
26	4	72	1,923	991	932	103	39	64
27	4	73	1,941	998	943	106	41	65
28	4	73	1,968	1,027	941	110	42	68
29	4	73	1,982	1,037	945	110	41	69
30	4	76	2,056	1,080	976	113	42	71
31	4	80	2,075	1,084	991	116	42	74
R2	4	78	2,091	1,093	998	123	47	76

資料:学校教育グループ「学校基本調査」

(5月1日現在)

5 各小学校の児童数等

(単位:人)

学 校 名	区 分	1年	2年	3年	4年	5年	6年	総数
播磨小学校	児童数	74	85	73	77	71	57	437
	学級数	3	3	3	3	2	2	16
蓮池小学校	児童数	125	123	134	138	135	138	793
	学級数	4	4	4	4	4	4	24
播磨西小学校	児童数	66	64	55	58	59	61	363
	学級数	2	2	2	2	2	2	12
播磨南小学校	児童数	101	72	90	76	84	75	498
	学級数	3	2	3	3	2	2	15

資料:学校教育グループ「学校基本調査」

(5月1日現在)

* 学級数は特別支援学級を除く

6 小学校の敷地面積等

(単位:m²)

区 分	播 磨 小学校	蓮 池 小学校	播磨西 小学校	播磨南 小学校
敷地面積	19,900	27,393	18,766	20,523
校舎床面積	5,925	5,522	4,716	3,972
屋内運動場	1,202	1,132	1,157	1,230
給 食 室	195	212	210	227
付属施設	195	248	234	265

資料:教育総務グループ「公立学校施設台帳」

(5月1日現在)

7 中学校

(単位:人)

年次 (年)	学校数	学級数	生徒数			教員数		
			総数	男	女	総数	男	女
23	2	33	1,045	550	495	67	40	27
24	2	34	1,010	517	493	67	41	26
25	2	35	1,027	514	513	68	40	28
26	2	34	1,039	509	530	69	42	27
27	2	33	1,006	496	510	70	43	27
28	2	31	986	489	497	65	39	26
29	2	29	922	480	442	65	39	26
30	2	28	900	467	433	61	36	25
31	2	29	904	474	430	60	35	25
R2	2	30	942	484	458	63	40	23

資料:学校教育グループ「学校基本調査」

(5月1日現在)

8 各中学校の生徒数等

(単位:人)

	区分	1年	2年	3年	総数
播磨中学校	生徒数	195	193	164	552
	学級数	5	5	4	14
播磨南中学校	生徒数	151	125	114	390
	学級数	4	4	3	11

資料:学校教育グループ「学校基本調査」

(5月1日現在)

*学級数は特別支援学級を除く

9 中学校の敷地面積等

(単位:m²)

区 分	播磨中学校	播磨南中学校
敷地面積	24,714	30,000
校舎床面積	6,161	6,291
屋内運動場	1,451	1,382
柔剣道場	403	436
給食棟	86	108
付属施設	446	346

資料:教育総務グループ「公立学校施設台帳」

(5月1日現在)

10 中学校卒業者の進路

(単位:人)

年度	卒業 者			進 学 者						就職者 等数
	総数	男	女	総数	%	公立	高専	私立	定時・通信制	
17	343	166	177	333	97.1	242	10	60	21	10
18	356	193	163	347	97.5	258	1	76	12	9
19	334	170	164	329	98.5	264	1	54	10	5
20	338	164	174	325	96.2	248	8	57	12	13
21	367	179	188	357	97.3	266	6	63	22	10
22	332	165	167	326	98.2	247	3	56	20	6
23	362	197	165	359	99.2	279	3	64	13	3
24	321	169	152	313	97.5	242	3	44	24	8
25	362	181	181	356	98.3	276	4	61	15	6
26	325	163	162	322	99.1	245	2	67	8	3
27	335	166	169	331	98.8	242	4	76	9	4
28	375	177	198	371	98.9	266	8	90	7	3
29	293	154	139	290	99.0	216	4	45	9	0
30	315	156	159	314	99.7	229	6	57	22	1
31	311	166	145	310	98.7	237	6	41	23	1

資料:学校教育グループ「学校基本調査」

11 中央公民館及びコミュニティセンター利用状況

(単位:件、人)

年 度	区 分	中央公民館	野添コミセン	東部コミセン	西部コミセン	南部コミセン
25	件数	6,005	3,033	1,079	2,612	1,814
	人員	121,221	54,662	11,241	20,092	28,039
26	件数	5,621	3,000	1,050	2,546	1,884
	人員	111,919	50,520	11,423	19,725	29,629
27	件数	5,888	3,109	1,132	2,395	1,667
	人員	123,306	54,027	11,214	18,963	27,674
28	件数	5,784	2,939	1,146	2,366	1,790
	人員	118,623	50,034	10,784	19,602	27,160
29	件数	5,664	2,695	1,374	2,329	1,851
	人員	119,050	47,410	12,171	19,296	29,656
30	件数	5,418	2,634	1,645	2,201	1,678
	人員	102,227	47,018	14,006	17,518	26,433
31	件数	3,819	2,596	1,673	2,043	1,955
	人員	51,546	47,005	17,093	16,025	31,056

資料:中央公民館、各コミュニティセンター「管理状況報告書」

12 図書館利用状況

年 度	貸出人数 (人)	貸出資料数 (点)	学 習 室 利用者 (人)	視聴覚室等 利用者 (人)
25	92,331	322,885	9,646	2,953
26	91,114	310,935	10,073	3,420
27	91,216	314,595	10,626	3,438
28	88,396	310,705	11,371	3,860
29	85,358	295,755	10,835	3,937
30	85,331	297,451	10,924	3,518
31	84,062	289,361	9,439	2,067

資料:図書館

13 郷土資料館利用状況

年 度	入館人員 (人)	開館日数 (日)	平均人員 (人)	団 体 数
25	60,118	309	194.6	110
26	66,482	310	214.5	128
27	70,237	308	228.0	105
28	44,400	309	143.7	93
29	37,150	309	120.2	90
30	34,327	309	111.1	95
31	36,838	309	119.2	86

資料:郷土資料館

14 スポーツ施設利用状況

(単位:人)

年 度	27	28	29	30	31
体 育 館 計	108,923	108,772	107,440	108,749	80,181
大 体 育 室 計	48,741	48,896	50,951	50,810	28,675
バドミントン	19,008	20,802	24,086	21,648	12,323
バレーボール	11,383	9,637	8,747	10,922	5,038
そ の 他	18,350	18,457	18,118	18,240	11,314
中 体 育 室 計	43,542	43,484	40,058	39,961	34,982
卓 球	10,333	10,853	11,315	13,033	12,349
少 林 寺 拳 法	771	565	629	511	505
空 手	13,045	11,052	8,948	8,341	6,322
剣 道	7,809	8,164	6,490	5,351	5,384
柔 道	3,172	2,521	3,233	2,645	3,526
そ の 他	8,412	10,329	9,443	10,080	6,896
小 会 議 室	3,449	3,785	3,067	4,536	3,659
ト レ ー ニ ン グ 室 計	13,191	12,607	13,364	13,442	12,865
野 球 場 計	58,425	46,524	52,005	43,451	44,760
新 島 球 場	19,783	10,718	23,289	14,385	16,338
浜 田 球 場	21,794	21,088	16,731	18,353	18,465
望 海 球 場	16,848	14,718	11,985	10,713	9,957
浜 田 テ ニ ス コ ー ト	18,099	16,937	18,946	18,883	17,678
秋 ケ 池 運 動 場	23,837	22,416	23,319	20,416	21,347
は り ま シ ー サ イ ド ド ー ム	49,424	47,758	52,660	43,494	47,286
う み え ー る 広 場		9,965	12,825	16,418	11,863

資料:総合体育館

15 健康いきいきセンター利用状況

(単位:人)

年 度	27	28	29	30	31
総 数	208,254	215,583	212,901	206,554	152,497

資料:健康いきいきセンター

＜ 生 活 ＞

1 一般廃棄物の処理

年 度		27	28	29	30	31
処理対象人口(人)		34,662	34,569	34,548	34,609	34,505
ごみ	排出量(t)	10,454	10,304	10,127	10,144	9,772
	焼却量(t)	9,106	8,993	8,887	8,880	8,307
	残渣量(t)	1,192	1,245	1,042	1,083	1,032
	最終処分量(t)	1,192	1,245	1,042	1,083	1,032
	資源化回収量(t)	1,375	1,318	1,273	1,341	1,549
	リサイクル運動回収量(t)	675	664	626	621	498
し尿	排出量(kl)	3,119	3,025	2,830	2,855	2,684
	生し尿(kl)	829	746	758	719	680
	浄化槽汚泥(kl)	2,290	2,279	2,072	2,136	2,004
	くみとり世帯(世帯)	209	202	201	178	170
	くみとり人口(人)	521	496	471	413	390
	浄化槽人口(人)	2,153	2,115	2,099	2,046	2,009
	浄化槽数	398	381	380	361	345

資料:すこやか環境グループ

人口・世帯・浄化槽数は各年度末(3月31日現在)

2 上水道

年 度	給水人口	年間総配水量	年間総給水量	有収率(%)	1日最大配水量	1日最小配水量	1日平均配水量	1人1日給水量
27	34,662	3,725,582	3,551,078	95.3	11,708	8,973	10,179	0.280
28	34,569	3,695,298	3,546,846	96.0	11,109	8,997	10,124	0.281
29	34,548	3,779,878	3,542,772	93.7	11,551	9,112	10,356	0.281
30	34,609	3,606,829	3,564,024	98.8	10,948	8,837	9,882	0.282
31	34,505	3,591,123	3,556,522	99.0	10,865	8,523	9,812	0.282

資料:上下水道グループ

配水量・給水量はm3、給水人口は各年度末(3月31日現在)

3 下水道

年 度	処理区域内人口(人)	水洗化人口(人)	水洗化率(%)
27	33,878	31,988	94.4
28	33,727	30,928	91.7
29	33,799	31,076	91.9
30	33,892	31,302	92.4
31	33,807	31,266	92.5

資料:上下水道グループ

(3月31日現在)

＜ 福 祉 ＞

1 保育施設の敷地面積等

(単位:㎡)

区 分	播磨保育園	蓮池保育園	キューピット こども園	播磨中央 こども園	パレット保育園
敷 地 面 積	2,931.35	3,643.60	2117.58	1,810.92	337.86
延 床 面 積	1,443.24	1,118.83	1076.81	1,175.62	123.80

資料:福祉グループ

(4月1日現在)

2 保育施設園児数

(単位:人)

年 次 (年)	0 歳	1～2 歳	3 歳	4 歳	5 歳	計
27	34 (5)	214 (30)	151 (14)	167 (19)	194 (18)	760 (86)
28	28 (3)	223 (26)	163 (16)	162 (15)	166 (18)	742 (78)
29	35 (5)	227 (20)	147 (14)	174 (15)	166 (14)	749 (68)
30	25 (2)	251 (20)	138 (11)	164 (13)	171 (15)	749 (61)
31	30 (4)	244 (14)	157 (11)	142 (14)	165 (13)	738 (56)
R2	33 (3)	252 (15)	158 (9)	163 (12)	143 (15)	749 (54)

資料:福祉グループ

※()内は受託児数再掲 (4月1日現在)

※認定こども園利用数(保育認定に係るこどもに限る)を含む。

3 生活保護等

(扶助別の単位:世帯)

年 次 (年)	被保護 世帯数	被保護 実人員	扶 助 別 世 帯 数				
			生 活	住 宅	教 育	医 療	そ の 他
22	113	154	102	101	5	91	18
23	122	157	107	105	6	98	16
24	141	191	124	117	6	112	20
25	149	204	138	124	7	129	24
26	160	217	148	138	11	138	26
27	185	258	171	156	9	166	37
28	192	266	176	168	13	168	43
29	208	291	187	177	16	188	51
30	227	298	198	194	14	207	56
31	242	328	217	212	15	222	73
R2	246	328	221	212	15	223	70

資料:福祉グループ

(4月1日現在)

4 障害者手帳所持者数

(単位:人)

年 度	身体障害者	知的障害者	精神障害者	総数
28	1,276	283	157	1,716
29	1,277	310	160	1,747
30	1,286	341	185	1,812
31	1,179	353	211	1,757
R2	1,173	367	230	1,770

資料:福祉グループ

(4月1日現在)

5 高齢者人口の推移

(単位:人)

年次(年)	人 口			総人口に占める 65歳以上人口の割合 (%)
	総 数	65 歳 以 上		
		うち70歳以上		
26	34,748	8,182	5,635	23.55
27	34,717	8,563	5,863	24.67
28	34,662	8,854	5,978	25.54
29	34,569	9,070	6,237	26.24
30	34,548	9,207	6,571	26.65
31	34,609	9,329	7,239	26.95
R2	34,505	9,408	7,235	27.27

資料:福祉グループ

(3月31日現在)

6 高齢者福祉対象者数

年次(年)	高齢者数(人) (65歳以上)	ねたきり 高齢者数(人)	老人クラブ数
27	8,563	252	24
28	8,854	262	24
29	9,070	283	24
30	9,207	282	24
31	9,329	304 ※	21
R2	9,408	293 ※	21

資料:福祉グループ

※ 介護保険制度の要介護4・5の人 (3月31日現在)

＜社会保障＞

1 国民健康保険加入者数

年度	被保険者世帯 加入数	被保険者	
		加入数	加入率(%)
29	4,743	7,739	22.40
30	4,599	7,355	21.25
31	4,494	7,100	20.58

資料: 保険年金グループ

(3月31日現在)

2 国民年金加入者数

(単位:人)

年度	総数	第1号被保険者数	任意加入者数	第3号被保険者数
29	6,579	3,750	46	2,783
30	6,502	3,713	42	2,747
31	6,381	3,664	40	2,677

資料: 保険年金グループ

(3月31日現在)

3 老齢福祉年金受給者数 (単位:人)

年度	老齢福祉年金
28	0
29	0
30	0

資料: 保険年金グループ(3月31日現在)

4 拠出年金受給者数

(単位:人)

年度	総数	老齢	通算 老齢	障害		遺族 母子	準母子	遺児	寡婦	死亡 一時金
				拠出	無拠出					
29	8,968	8,492	104	118	235	10	0	0	5	4
30	9,126	8,662	86	119	244	7	0	0	5	3
31	9,197	8,723	76	123	255	11	0	0	3	6

資料: 保険年金グループ

(3月31日現在)

＜財 政＞

1 一般会計の決算規模の推移

(単位:千円)

年度	歳 入	歳 出	差 引
22	10,635,978	9,808,528	827,450
23	10,060,297	9,204,020	856,277
24	10,245,362	9,376,921	868,441
25	10,385,162	9,201,009	1,184,153
26	11,235,211	10,323,157	912,054
27	11,016,438	10,301,797	714,641
28	11,511,839	10,591,556	920,283
29	12,250,945	11,408,048	842,897
30	13,367,846	12,788,812	579,034

資料:総務グループ

2 特別会計の会計別決算規模の推移

(単位:千円)

年度	国民健康保険		下水道事業		財産区	
	歳入	歳出	歳入	歳出	歳入	歳出
22	4,158,127	3,949,729	960,715	960,715	1,285,325	120,601
23	4,009,780	3,696,503	932,426	932,126	1,184,861	83,544
24	4,154,254	3,944,776	913,837	912,537	1,111,219	25,884
25	4,240,836	3,962,349	1,004,451	1,002,151	1,093,674	24,254
26	4,490,764	4,096,088	1,134,975	1,134,975	1,117,532	21,148
27	5,429,961	4,922,030	1,026,008	1,025,034	1,147,416	37,759
28	5,755,848	5,039,318	1,043,595	1,043,595	1,472,584	32,108
29	5,945,937	5,202,729	1,004,362	983,877	1,442,466	58,521
30	4,582,856	4,462,307	—	—	1,407,334	39,368

年度	老人保健医療事業		介護保険事業		後期高齢者医療事業	
	歳入	歳出	歳入	歳出	歳入	歳出
22	215	215	1,563,568	1,529,242	263,845	257,666
23	—	—	1,639,239	1,646,997	270,295	263,696
24	—	—	1,786,910	1,762,007	305,875	297,368
25	—	—	1,889,101	1,855,885	318,189	308,742
26	—	—	1,991,825	1,937,958	346,159	335,664
27	—	—	2,054,286	1,994,198	350,497	338,705
28	—	—	2,206,057	2,094,951	388,078	374,401
29	—	—	2,367,779	2,233,705	414,033	399,372
30	—	—	2,489,917	2,426,585	446,918	428,541

資料:総務グループ

(注)老人保健医療事業は平成23年度より廃止されています。

(注)下水道事業は平成30年度より企業会計に移行しています。

3 自主財源と依存財源の推移(一般会計)

(単位:千円)

年度	自主財源	依存財源
22	6,358,096	4,277,882
23	6,557,167	3,503,130
24	6,751,735	3,493,627
25	7,008,053	3,377,109
26	7,381,944	3,853,267
27	6,970,732	4,045,706
28	7,514,244	3,997,595
29	7,365,132	4,885,813
30	8,498,625	4,869,221

資料:総務グループ

4 経常経費と投資的経費の推移(普通会計)

(単位:千円)

年度	経常経費	投資的経費
22	7,444,194	1,568,862
23	7,634,791	767,103
24	7,676,701	995,591
25	7,663,955	817,264
26	7,974,561	1,532,225
27	8,128,164	1,348,144
28	8,384,900	1,518,336
29	8,506,331	1,985,071
30	8,666,563	1,790,791

資料:総務グループ

5 実質負債年度末残高の推移(普通会計)

(単位:千円)

年度	残高	対前年度増加率(%)
22	11,047,724	3.30
23	10,190,313	△ 7.76
24	9,460,905	△ 7.16
25	8,666,586	△ 8.40
26	9,804,577	13.13
27	9,562,182	△ 2.47
28	9,387,142	△ 1.83
29	9,324,057	△ 0.67
30	9,461,648	1.48

資料:総務グループ

6 一般会計の費目別の推移

(単位:千円)

区 分		27 年 度 決 算 額	28 年 度 決 算 額	29 年 度 決 算 額
歳 入	町 地 方 譲 与 税	5,541,113	5,366,160	5,522,186
	利 子 割 交 付 金	119,304	117,897	121,438
	配 当 割 交 付 金	10,493	5,994	8,992
	株 式 等 譲 渡 所 得 割 交 付 金	33,851	23,919	32,321
	地 方 消 費 税 交 付 金	33,400	14,993	32,564
	特 別 地 方 消 費 税 交 付 金	570,161	513,897	535,746
	自 動 車 取 得 税 交 付 金	—	—	—
	地 方 特 例 交 付 金	18,757	19,386	25,138
	地 方 交 付 税	32,558	32,772	34,932
	交 通 安 全 対 策 特 別 交 付 金	694,687	578,710	677,775
	分 担 金 及 び 負 担 金	5,815	5,738	5,720
	使 用 料 及 び 手 数 料	172,384	159,022	117,819
	国 庫 支 出 金	119,224	133,707	189,865
	県 支 出 金	1,207,621	1,193,268	1,350,098
	財 産 収 入	709,133	720,848	948,278
	寄 附 金	135,401	103,177	158,222
	繰 上 入 金	1,371	6,062	324,605
	繰 上 越 収 入	621,909	1,421,944	481,446
	諸 町 債	212,054	114,641	320,283
	167,276	209,531	250,706	
	609,926	770,173	1,112,811	
歳 入 合 計	11,016,438	11,511,839	12,250,945	
歳 出	議 会 費	136,241	145,467	124,157
	総 務 費	1,272,197	1,280,971	1,197,540
	民 生 費	3,503,942	3,658,921	4,151,419
	衛 生 費	947,954	1,057,082	1,079,973
	労 働 費	57,947	114,426	73,532
	農 林 水 産 業 費	151,528	93,945	122,344
	商 工 費	62,435	23,912	23,827
	土 木 費	1,024,526	1,039,572	1,398,739
	消 防 費	498,402	500,853	469,936
	教 育 費	1,863,386	1,878,404	1,897,889
	公 債 費	783,239	798,003	840,881
	諸 支 出 金	—	—	27,811
	災 害 復 旧 費 ・ 予 備 費	—	—	—
歳 出 合 計	10,301,797	10,591,556	11,408,048	
歳 入 歳 出 差 引	714,641	920,283	842,897	

資料:総務グループ

(単位:千円)

区 分		30 年 度 決 算 額	31 年 度 当 初 予 算 額	R2 年 度 当 初 予 算 額
歳 入	町 地 方 譲 与 税	5,483,649	5,506,704	5,417,879
	利 子 割 交 付 金	110,255	111,001	114,900
	配 当 割 交 付 金	8,973	7,000	4,000
	株 式 等 譲 渡 所 得 割 交 付 金	26,885	29,300	27,700
	法 人 事 業 税 交 付 金	21,298	24,900	16,900
	地 方 消 費 税 交 付 金	—	—	41,800
	特 別 地 方 消 費 税 交 付 金	562,984	561,500	690,900
	自 動 車 取 得 税 交 付 金	—	—	—
	環 境 性 能 割 交 付 金	30,589	14,400	1
	地 方 特 例 交 付 金	—	7,800	13,300
	地 方 交 付 税	40,688	130,599	46,616
	交 通 安 全 対 策 特 別 交 付 金	623,676	609,000	643,000
	分 担 金 及 び 負 担 金	5,430	5,720	5,430
	使 用 料 及 び 手 数 料	121,908	83,377	44,082
	国 庫 支 出 金	185,391	171,659	155,026
	県 支 出 金	1,276,612	1,467,997	1,510,684
	財 産 収 入 金	761,521	813,524	873,469
	寄 附 金	94,738	87,211	85,633
	繰 上 入 金	1,114	1	2
繰 上 越 金	2,132,387	1,309,980	1,267,568	
諸 収 入 金	242,897	1	1	
債 債 入 金	236,541	202,671	218,795	
町 債 債 入	1,400,310	1,345,500	1,062,000	
歳 入 合 計	13,367,846	12,489,845	12,239,686	
歳 出	議 会 費	124,512	127,911	127,854
	総 務 費	2,868,795	1,388,120	1,407,221
	民 生 費	3,762,552	4,273,338	4,598,326
	衛 生 費	1,011,836	1,075,422	1,836,131
	労 働 費	71,859	70,966	68,266
	農 林 水 産 業 費	107,092	56,909	57,621
	商 工 費	24,799	24,836	24,831
	土 木 費	1,097,276	1,244,830	1,235,871
	消 防 費	491,515	530,573	606,809
	教 育 費	2,354,536	2,808,396	1,351,782
	公 債 費	—	858,544	894,974
	諸 支 出 金	874,040	—	—
災 害 復 旧 費 ・ 予 備 費	—	30,000	30,000	
歳 出 合 計	12,788,812	12,489,845	12,239,686	
歳 入 歳 出 差 引	579,034	—	—	

資料:総務グループ

7 公有財産

区 分	土 地 (㎡)	建 物 (㎡)	有 価 証 券 (千 円)	出 資 金 等 (千 円)
27 年 度 末	574,485	85,814	9,900	355,018
28 年 度 末	574,054	86,307	9,900	355,018
29 年 度 末	573,626	86,824	9,900	31,773
30 年 度 末	573,151	86,900	9,900	31,773

資料:総務グループ

＜選 挙＞

1 選挙投票率等

(単位:人、%)

区 分	有 権 者 数	投 票 者 数	投 票 率
町 長 (平18. 7. 2)	26,630	13,329	50.05
町 議 会 議 員 補 欠 (")	26,630	13,305	49.96
県 議 会 議 員 (平19. 4. 8)	27,110	11,188	41.27
町 議 会 議 員 (平19. 4.22)	26,742	14,484	54.16
参 議 院 議 員 選 (平19. 7.29)	27,085	14,971	55.27
参 議 院 議 員 比 (")	27,085	14,976	55.29
知 事 (平21. 7. 5)	26,803	9,847	36.74
衆 議 院 議 員 小 (平21. 8.30)	27,173	18,054	66.44
衆 議 院 議 員 比 (")	27,173	18,045	66.41
町 長 (平22. 6.20)	26,828	13,111	48.87
参 議 院 議 員 選 (平22. 7.11)	27,166	14,072	51.80
参 議 院 議 員 比 (")	27,166	14,072	51.80
県 議 会 議 員 (平23. 4.10)	26,861	9,539	35.51
町 議 会 議 員 (平23. 4.24)	26,898	13,835	51.44
衆 議 院 議 員 小 (平24.12.16)	27,617	16,154	58.49
衆 議 院 議 員 比 (")	27,617	16,153	58.49
参 議 院 議 員 選 (平25. 7.21)	27,744	14,534	52.39
参 議 院 議 員 比 (")	27,744	14,534	52.39
知 事 (")	27,248	14,522	53.30
町 長 (平26. 6.29)	27,308	12,600	46.14
町 議 会 議 員 補 欠 (")	27,308	12,592	46.11
衆 議 院 議 員 小 (平26.12.14)	27,646	13,551	49.02
衆 議 院 議 員 比 (")	27,646	13,549	49.01
県 議 会 議 員 (平27. 4.12)	27,327	8,964	32.80
町 議 会 議 員 (平27. 4.26)	27,306	12,069	44.20
参 議 院 議 員 選 (平28. 7.10)	28,337	14,765	52.11
参 議 院 議 員 比 (")	28,337	14,764	52.10
衆 議 院 議 員 選 (平29.10.22)	28,295	13,026	46.04
衆 議 院 議 員 比 (")	28,295	13,022	46.02
町 長 (平30. 6.24)	-	-	-
町 議 会 議 員 補 欠 (平30. 6.24)	27,920	4,080	14.61
県 議 会 議 員 (平31. 4. 7)	-	-	-
町 議 会 議 員 (平31. 4. 21)	27,939	11,392	40.77
参 議 院 議 員 選 (令1. 7.21)	28,329	13,127	46.34
参 議 院 議 員 比 (")	28,329	13,129	46.34

資料:総務グループ

＜行 政＞

1 職員数

(単位:人)

年 次 (年)	総 数	一 般 職 員		教 育 公 務 員		臨 時 職 員
		計	一般行政	計	幼小中学校	
26	168	151	110	17	12	17
27	168	151	109	17	12	15
28	175	157	115	18	13	17
29	177	158	115	19	14	15
30	174	155	111	19	14	15
31	171	153	110	18	14	18
R2	186	159	113	27	23	4

資料:総務グループ

(4月1日現在)

2-1 歴代町長

氏名	任期
佐伯実治	昭37.4.1～37.7.12
庄中佐太郎	昭37.7.13～41.7.12
田中松太郎	昭41.7.13～45.7.12
〃	昭45.7.13～49.7.12
〃	昭49.7.13～53.7.12
〃	昭53.7.13～57.7.12
〃	昭57.7.13～61.7.12
〃	昭61.7.13～平2.7.12
〃	平2.7.13～6.7.12
佐伯忠良	平6.7.13～10.7.12
〃	平10.7.13～14.7.12
〃	平14.7.13～18.7.12
清水ひろ子	平18.7.13～22.7.12
〃	平22.7.13～26.7.12
〃	平26.7.13～30.7.12
〃	平30.7.13～現在

2-2 歴代助役

氏名	任期
井上俊一	昭37.4.1～38.5.14
佐伯清美	昭38.5.15～42.5.14
〃	昭42.5.15～46.5.14
〃	昭46.5.15～50.5.14
〃	昭50.5.15～54.5.14
〃	昭54.5.15～56.6.30
下司荘一	昭56.7.1～60.6.30
〃	昭60.7.1～元.6.30
梅沢章夫	平元.7.1～5.6.30
〃	平5.7.1～7.3.31
西田時雄	平7.4.1～11.3.31
〃	平11.4.1～15.3.31
岩澤雄二	平15.4.1～18.7.12

2-3 歴代副町長

氏名	任期
山下清和	平19.4.1～23.3.31
〃	平23.5.10～27.5.9
三村隆史	平27.5.12～現在

2-4 歴代収入役

氏名	任期
佐伯清美	昭37.4.1～38.5.14
藤原初雄	昭38.5.15～42.5.14
〃	昭42.5.15～46.5.14
〃	昭46.5.15～50.5.14
〃	昭50.5.15～54.5.14
〃	昭54.5.15～58.5.14
福寿利夫	昭58.5.15～62.5.14
〃	昭62.5.15～元.6.30
藤原義勝	平元.7.1～5.6.30
〃	平5.7.1～7.3.31
筒井清和	平7.4.1～11.3.31
三森修	平11.4.1～15.3.31
〃	平15.4.1～18.7.12

2-5 歴代教育長

氏名	任期
田中悦二	昭31.10.1～33.9.30
〃	昭33.10.1～37.9.30
藤原吉太郎	昭37.10.1～41.9.30
〃	昭41.10.1～42.9.30
有本広司	昭42.10.1～43.1.15
福田三雄	昭43.1.16～45.9.30
〃	昭45.10.1～49.6.6
森義男	昭49.6.7～49.9.30
〃	昭49.10.1～53.9.30
〃	昭53.10.1～57.9.30
〃	昭57.10.1～61.9.30
藤原年春	昭61.10.1～平2.9.30
〃	平2.10.1～6.9.30
大辻國夫	平6.10.1～10.9.30
〃	平10.10.1～14.9.30
大辻裕彦	平14.10.1～18.7.12
松田政雄	平18.9.25～21.9.30
藤原暁美	平21.10.1～25.9.30
横田一	平25.10.1～28.9.30
〃	平28.10.1～R2.3.31
浅原俊也	令2.4.1～現在

資料:総務グループ

3-1 旧阿閉村歴代村長

氏名	就任年月
坂田 啓太郎	明治22年 4月
浅野 民三郎	明治23年 9月
松井 伊三郎	明治28年 5月
坂田 竹蔵	明治29年 8月
下司 常太郎	明治37年11月
大田 九平	明治41年 5月
黒石 鹿一郎	大正 5年 9月
浅原 清治郎	大正14年 2月
松井 伊三郎	昭和 4年 2月
古坂 賢二	昭和12年12月
平郡 清	昭和22年 4月
中作 関治	昭和29年 7月
佐伯 実治	昭和33年 7月

3-2 旧阿閉村歴代助役

氏名	就任年月
浅野 民三郎	明治22年 4月
玉置 弥平次	明治23年10月
梅沢 佐太郎	明治24年 8月
坂田 竹蔵	明治28年10月
松井 松之助	明治29年 9月
古河 永太郎	明治31年 9月
庄中 安太郎	明治34年 4月
大田 九平	明治38年 2月
青山 耿介	明治41年 6月
佐伯 実治	昭和 7年 6月
黒石 幸太郎	昭和22年 4月
村上 舜一	昭和22年 4月
井上 俊一	昭和26年 5月

3-3 旧阿閉村歴代収入役

氏名	就任年月
八木 増太郎	明治37年10月
古河 永太郎	大正 5年 7月
佐伯 実治	大正 9年 7月
藤野 菊治	昭和 3年 7月
中作 初一	昭和13年 3月
平郡 清	昭和13年11月
井上 勝利	昭和22年 4月
藪内 貫之進	昭和26年 5月
佐伯 清美	昭和35年 9月

資料:総務グループ

4 現町議会議員

議席	氏名
1	野北 知見
2	松岡 光子
3	宮宅 良
4	大北 良子
5	香田 永明
6	大瀧 金三
7	木村 晴恵
8	松下 嘉城
9	河野 照代
10	神吉 史久
11	岡田 千賀子
12	藤原 秀策
13	奥田 俊則
14	藤田 博

資料:議会事務局

令和元年5月15日現在

5-1 歴代町(村)議会議長

代	氏 名	就 任 年 月	代	氏 名	就 任 年 月
1	浅 原 清 一	昭22年 5月	41	松 本 かをり	平13年 4月
2	平 崎 文 治	昭26年 5月	42	永 谷 修	平15年 5月
3	"	昭30年 5月	43	山 下 喜世治	平17年 4月
4	庄 中 佐太郎	昭34年 5月	44	杉 原 延 享	平19年 5月
5	森 崎 福 松	昭37年 5月	45	"	平21年 4月
6	井 上 勝 利	昭38年 5月	46	藤 田 博	平23年 5月
7	安 永 盛 雄	昭39年 5月	47	宮 尾 尚 子	平25年 4月
8	森 崎 福 松	昭40年 5月	48	藤 原 秀 策	平27年 5月
9	井 上 勝 利	昭41年 5月	49	奥 田 俊 則	平29年 5月
10	"	昭42年 5月	50	神 吉 史 久	令元年 5月
11	松 本 幸 良	昭43年 4月	資料:議会事務局		
12	森 崎 福 松	昭44年 4月			
13	"	昭45年 5月			
14	中 元 義 雄	昭46年 5月			
15	森 崎 福 松	昭47年 4月			
16	松 本 幸 良	昭48年 4月			
17	村 津 英太郎	昭49年 4月			
18	中 元 義 雄	昭50年 5月			
19	草 部 四 郎	昭51年 4月			
20	福 寿 正 蔵	昭52年 4月			
21	筒 井 竹 治	昭53年 4月			
22	"	昭54年 5月			
23	"	昭55年 4月			
24	"	昭56年 4月			
25	榊 田 忠 雄	昭57年 4月			
26	浅 原 博 文	昭58年 5月			
27	"	昭59年 4月			
28	榊 田 忠 雄	昭60年 4月			
29	小 西 邦 和	昭61年 4月			
30	"	昭62年 4月			
31	藤 原 正 男	昭63年 4月			
32	中 西 春 雄	平元年 4月			
33	"	平 2年 4月			
34	小 西 邦 和	平 3年 5月			
35	浅 原 博 文	平 4年 4月			
36	紙 野 亘 雄	平 5年 4月			
37	浅 原 博 文	平 6年 4月			
38	塩 沢 岩 光	平 7年 5月			
39	浅 原 利 一	平 9年 4月			
40	小 西 茂 行	平11年 5月			

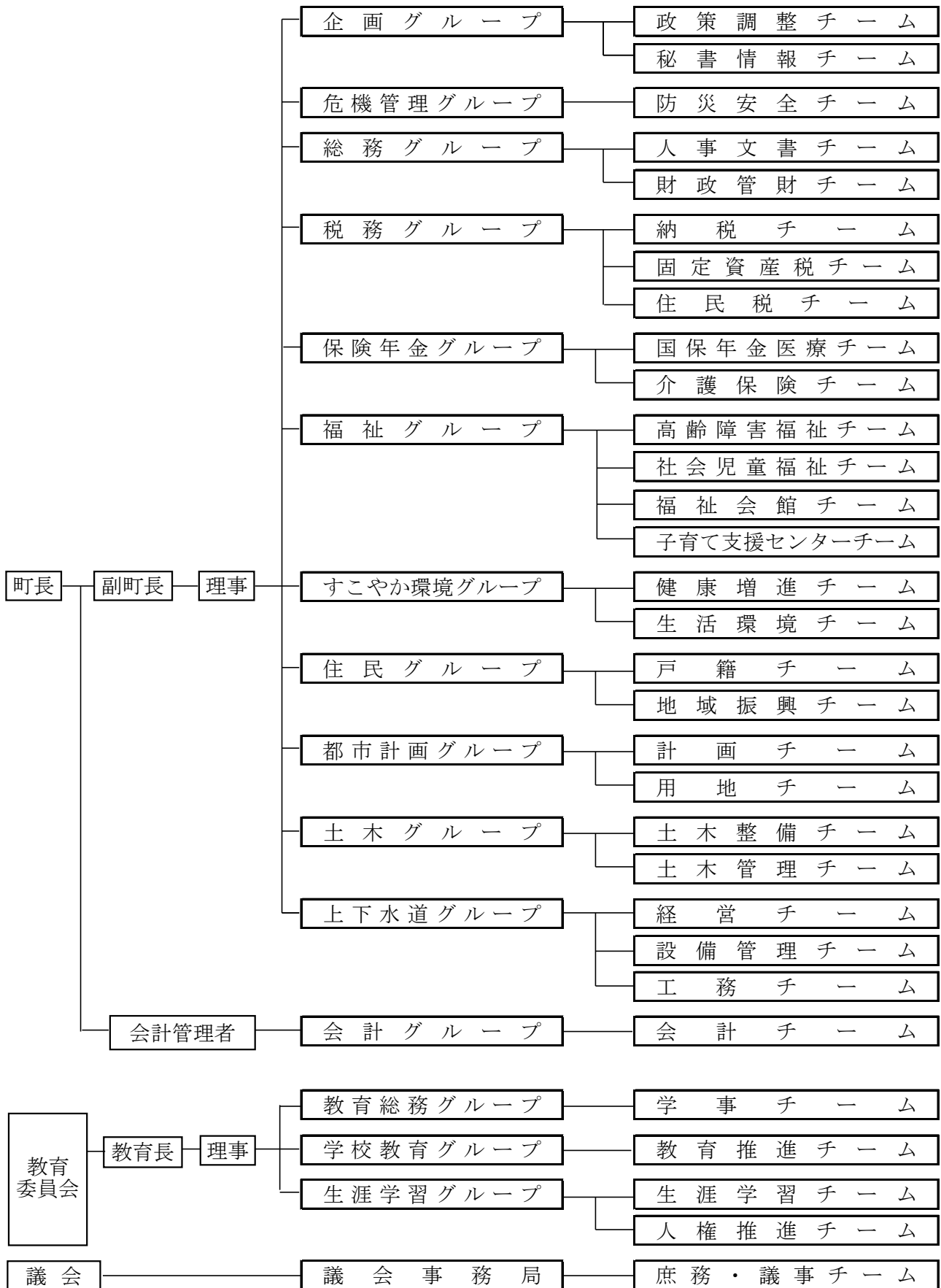
5-2 歴代町(村)議会副議長

代	氏名	就任年月
1	浅原 覚 治	昭22年 5月
2	松井 九 平	昭26年 5月
3	庄中 佐太郎	昭28年 5月
4	藤原 由太郎	昭30年 5月
5	庄中 佐太郎	昭31年 5月
6	森崎 福 松	昭34年 5月
7	安永 盛 雄	昭37年 5月
8	森 隆 司	昭38年 5月
9	田中 松太郎	昭39年 5月
10	佐伯 恵津治	昭40年 5月
11	福寿 正 蔵	昭41年 5月
12	中元 義 雄	昭42年 5月
13	村津 英太郎	昭43年 4月
14	山中 三 治	昭44年 4月
15	村津 英太郎	昭45年 5月
16	福寿 正 蔵	昭46年 5月
17	大西 武 夫	昭47年 4月
18	草部 四 郎	昭48年 4月
19	藤原 数 夫	昭49年 4月
20	榊田 忠 雄	昭50年 5月
21	大辻 武	昭51年 4月
22	浅原 博文	昭52年 4月
23	大西 孝	昭53年 4月
24	三谷川 静 雄	昭54年 5月
25	佐伯 祐 郷	昭55年 4月
26	大辻 武	昭56年 4月
27	浅原 博文	昭57年 4月
28	小西 邦 和	昭58年 5月
29	松本 育 造	昭59年 4月
30	山根 忠	昭60年 4月
31	村津 修	昭61年 4月
32	中西 春 雄	昭62年 4月
33	紙野 亘 雄	昭63年 4月
34	浅原 清治郎	平元年 4月
35	浅原 利 一	平 2年 4月
36	松本 正	平 3年 5月
37	塩沢 岩 光	平 4年 4月
38	孝岡 勉	平 5年 4月
39	山根 忠	平 6年 4月
40	古川 美智子	平 7年 5月

代	氏名	就任年月
41	松本 かをり	平 9年 4月
42	山下 喜世治	平11年 5月
43	上田 高 司	平13年 4月
44	河南 博	平15年 5月
45	藤田 博	平17年 4月
46	古川 美智子	平19年 5月
47	毛利 豊	平21年 4月
48	宮尾 尚 子	平23年 5月
49	福原 隆 泰	平25年 4月
50	田中 久 子	平27年 5月
51	木村 晴 恵	平29年 5月
52	岡田 千賀子	令元年 5月

資料:議会事務局

6 播磨町機構図



資料:総務グループ

(4月1日現在)

7 播磨町の位置

町役場	東経	134度52分05秒	北緯	34度42分55秒
東 端	東経	134度53分30秒	北緯	34度43分12秒
西 端	東経	134度50分24秒	北緯	34度41分47秒
南 端	東経	134度51分46秒	北緯	34度41分25秒
北 端	東経	134度52分47秒	北緯	34度43分50秒

資料:総務グループ

編集・発行／播磨町企画グループ

兵庫県加古郡播磨町東本荘1丁目5番30号

電話 079 - 435 - 0356 (直通)

発行年月日／令和2年7月