

播磨町統計書

2013年
(平成25年)

<目次>

土地・気象

- 1 総面積・地目別面積……1
- 2 土地利用……1
- 3 用途地域別面積……1
- 4 月別の気象……2
- 5 通年の気象……2

建 物

- 1 建築物の用途別面積……3
- 2 建築物の構造別面積……4

人 口

- 1 人口・世帯数……5
- 2 年齢階層別人口……5
- 3 年齢3区分……6
- 4 世帯の種類……6
- 5 大字別人口・世帯数……7
- 6 産業別就業者数……8
- 7 労働力状態……9
- 8 就業者・通学者……9
- 9 通勤・通学先……9
- 10 昼間人口・夜間人口……10
- 11 人口集中地区……10
- 12 住 宅……10
- 13 年次別人口の推移……11
- 14 年齢別人口の推移……12
- 15 人口動態の推移……12
- 16 国籍別外国人住民……12
- 17 地区別人口の推移……13
- 18 地区別世帯数の推移……14
- 19 転入者の前住地……15
- 20 転出者の転出先……16

農 業

- 1 農 家 数……17
- 2 経営耕地面積……17
- 3 経営規模別農家(経営体)数……17
- 4 農業従事者の就業構造……18
- 5 農業用機械個人所有数……18
- 6 販売金額別農家数……18
- 7 粗生産額・農業所得……19
- 8 作付面積・推定実収穫高……19
- 9 農地異動状況……19

漁 業

- 1 種類別経営体数……20
- 2 階層別経営体数……20
- 3 魚種別漁獲高……20

産業・所得

- 1 産業大分類別事業所数
・ 従業者数……21
- 2 従業者規模別事業所数……22
- 3 商店・従業者数・商品販売額……22
- 4 産業中分類別商店数……23
- 5 製造業事業所・従業者数・
製造品出荷額……23
- 6 町内総生産……24

公園・交通・通信

- 1 公 園 面 積……25
- 2 道 路 整 備……25
- 3 土山・播磨町駅の乗車人数……25
- 4 軌道敷別電車等通過本数……25
- 5 自 動 車 台 数……26
- 6 バス運行状況……26

警察・消防

- 1 交 通 事 故……27
- 2 火 災……27

教 育

- 1 幼 稚 園……28
- 2 各 園 の 園 児 数 等……28
- 3 幼 稚 園 の 敷 地 面 積 等……28
- 4 小 学 校……29
- 5 各 小 学 校 の 児 童 数 等……29
- 6 小 学 校 の 敷 地 面 積 等……29
- 7 中 学 校……30
- 8 各 中 学 校 の 生 徒 数 等……30
- 9 中 学 校 の 敷 地 面 積 等……30
- 10 中 学 校 卒 業 者 の 進 路……31
- 11 公 民 館 ・ コ ミ セ ン 利 用 状 況……32
- 12 図 書 館 利 用 状 況……32
- 13 郷 土 資 料 館 利 用 状 況……32
- 14 ス ポ ー ツ 施 設 利 用 状 況……33
- 15 町 民 プ ー ル 利 用 状 況……33
- 16 健 康 い き い き セ ン タ ー 利 用 状 況……33

生 活

- 1 一 般 廃 棄 物 の 処 理……34
- 2 上 水 道……34
- 3 下 水 道……34

福 祉

- 1 保 育 園 の 敷 地 面 積 等……35
- 2 保 育 園 園 児 数……35
- 3 生 活 保 護 等……35
- 4 障 害 者 手 帳 所 持 者 数……35
- 5 高 齢 者 人 口 の 推 移……36
- 6 高 齢 者 福 祉 対 象 者 数……36

社会保障

- 1 国 民 健 康 保 険 加 入 者 数……37
- 2 国 民 年 金 加 入 者 数……37
- 3 老 齢 福 祉 年 金 受 給 者 数……37
- 4 抛 出 年 金 受 給 者 数……37

財 政

- 1 一 般 会 計 決 算 規 模 の 推 移……38
- 2 特 別 会 計 決 算 規 模 の 推 移……38
- 3 自 主 財 源 と 依 存 財 源 の 推 移……39
- 4 経 常 経 費 と 投 資 的 経 費 の 推 移……39
- 5 実 質 負 債 年 度 末 残 高 の 推 移……39
- 6 一 般 会 計 費 目 別
決 算 額 ・ 予 算 額……40.41
- 7 公 有 財 産……41

選 挙

- 1 選 挙 投 票 率 等……42

行 政

- 1 職 員 数……42
- 2 歴 代 町 長 ・ 助 役
副 町 長 ・ 収 入 役 ・ 教 育 長……43
- 3 旧 阿 閉 村 歴 代 村 長 ・
助 役 ・ 収 入 役……44
- 4 現 町 議 会 議 員……44
- 5 歴 代 町 (村) 議 会 議 長……45
歴 代 町 (村) 議 会 副 議 長……46
- 6 播 磨 町 機 構 図……47
- 7 播 磨 町 の 位 置……48

＜土地・気象＞

1 総面積・地目別面積

年次 (年)	総面積 (km ²)	固定資産課税対象地目別面積 (ha)					
		宅地	田	畑	原野	鉄軌道用地	その他
63	9.08	450.49	139.65	4.91	1.59	2.47	6.94
元	9.07	459.56	136.07	4.78	1.57	5.26	7.54
2	9.07	464.03	131.46	4.60	1.47	5.26	7.49
3	9.07	467.76	127.57	4.30	1.36	5.16	8.22
4	9.07	476.29	121.90	4.64	0.88	5.11	9.09
5	9.09	479.21	116.00	4.67	0.88	5.11	10.50
6	9.09	485.77	111.98	4.60	0.73	5.15	10.58
7	9.09	491.74	108.63	4.55	0.73	5.15	10.39
8	9.09	495.74	105.01	4.27	0.60	5.13	10.47
9	9.09	498.61	100.67	4.09	0.53	5.13	10.35
10	9.09	500.77	97.36	3.95	0.53	5.13	11.05
11	9.09	502.93	93.48	3.83	0.52	5.13	11.20
12	9.09	505.02	90.47	3.71	0.49	5.12	11.36
13	9.09	507.07	88.60	3.60	0.48	5.12	10.67
14	9.09	508.31	86.46	3.62	0.48	5.10	11.11
15	9.09	507.53	84.78	3.59	0.42	5.10	13.43
16	9.09	508.32	83.09	3.64	0.40	5.03	13.14
17	9.09	507.82	82.05	3.69	0.40	5.10	13.45
18	9.09	510.77	80.01	3.61	0.34	5.62	13.48
19	9.09	512.66	78.20	3.52	0.33	5.88	13.39
20	9.09	514.04	76.79	3.51	0.32	5.92	13.28
21	9.09	516.09	73.93	3.38	0.32	5.92	13.64
22	9.09	516.76	71.97	3.36	0.33	5.92	14.98
23	9.09	517.04	69.83	3.29	0.33	5.92	15.14
24	9.09	518.75	68.19	3.15	0.25	5.92	15.21
25	9.09	520.02	66.51	3.04	0.25	5.91	15.67

資料:総面積...国土地理院(平成24年10月1日現在)、地目別面積...税務グループ(1月1日現在)

2 都市計画に基づく土地利用の構成

(単位:ha)

都市計画区域面積	市街化区域面積	市街化調整区域面積	用途地域面積
920 (100.0%)	854 (92.8%)	66 (7.2%)	854 (92.8%)

資料:都市計画グループ

(4月1日現在)

3 用途地域別面積

(単位:ha)

用途 地域面積	第一種 低層住居 専用地域	第二種 低層住居 専用地域	第一種 中高層住居 専用地域	第一種 住居地域	第二種 住居地域	準住居 地域	近隣商業 地域	準工業 地域	工業 地域	工業 専用地域
	854 (100.0%)	142 (16.6%)	54 (6.3%)	145 (17.0%)	88 (10.3%)	43 (5.0%)	24 (2.8%)	13 (1.5%)	1 (0.2%)	57 (6.7%)

資料:都市計画グループ

(4月1日現在)

4 月別の気象

区 分	気 温			雨		風			
	平均	最高	最低	降水量	最大日 降水量	平均 風 速	最 大		
	()	()	()	(mm)	(mm)	(m/s)	風速 (m/s)	風向	
平成 23 年	1月	3.5	10.7	-2.8	3.0	3.0	5.3	14.4	西
	2月	5.7	16.1	-1.9	63.0	20.5	3.3	10.4	西南西
	3月	6.7	16.3	-1.1	40.5	13.5	3.6	14.1	西
	4月	11.7	20.5	2.2	57.0	18.5	4.0	16.0	西南西
	5月	17.8	25.7	10.2	267.5	100.5	3.3	17.7	北北東
	6月	21.9	31.0	15.6	131.5	29.5	2.7	12.7	南南東
	7月	26.0	32.5	21.9	132.0	31.5	2.6	12.9	北東
	8月	28.0	34.7	21.4	36.5	13.0	2.9	10.6	西南西
	9月	24.4	31.7	13.5	671.0	188.5	4.1	16.2	南東
	10月	18.7	26.6	8.6	198.5	72.5	3.7	13.7	西南西
	11月	14.7	25.2	3.4	77.0	41.5	3.9	18.2	西南西
	12月	7.4	16.4	-0.9	10.0	5.0	4.8	13.4	西北西
平成 24 年	1月	4.9	8.6	1.4	27.5	20.0	4.4	14.6	西南西
	2月	4.3	7.7	0.5	81.0	18.5	4.4	14.0	西南西
	3月	7.9	11.7	4.1	119.5	27.0	3.9	17.2	西南西
	4月	13.5	17.9	9.6	108.5	45.5	4.0	28.0	西
	5月	17.8	22.0	14.1	43.5	19.0	3.5	13.1	西南西
	6月	21.6	24.9	19.0	234.0	62.5	2.8	14.0	西南西
	7月	26.0	29.5	23.5	173.0	61.5	2.7	12.8	西南西
	8月	28.6	32.7	25.6	44.5	43.5	3.3	11.6	南
	9月	25.5	29.4	22.2	151.5	72.5	4.0	15.7	南南東
	10月	18.7	23.3	14.2	66.5	29.5	3.8	14.3	南
	11月	12.0	15.9	8.1	87.0	30.5	4.4	13.6	西南西
	12月	6.0	9.9	2.1	86.0	23.5	4.6	17.7	西南西

資料:気象庁(明石)

5 通年の気象

年次 (年)	平均気温 ()	降水量 (mm)	平均風速 (m/s)
17	15.7	661.0	3.8
18	15.6	1,267.0	3.7
19	16.3	840.0	3.6
20	15.8	1,036.5	3.5
21	15.9	1,139.0	3.7
22	16.0	1,235.0	3.9
23	15.5	1,687.5	3.7
24	15.6	1,222.5	3.8

資料:気象庁(明石)

< 建 物 >

1 建築物の用途別面積

年 次 (年)	総 数		
	棟 数 (棟)	床面積 (㎡)	一棟当たりの 床面積 (㎡)
9	11,861	2,022,237	170.49
10	11,986	2,059,407	171.82
11	12,121	2,094,722	172.82
12	12,225	2,114,166	172.94
13	12,275	2,121,257	172.81
14	12,361	2,151,349	174.04
15	12,452	2,177,050	174.83
16	12,546	2,196,995	175.11
17	12,619	2,213,078	175.37
18	12,671	2,228,616	175.88
19	12,765	2,254,469	176.61
20	12,854	2,271,286	176.69
21	12,866	2,250,864	174.94
22	12,913	2,252,831	174.46
23	12,956	2,259,125	174.36
24	13,197	2,306,576	174.78
25	13,344	2,333,053	174.84

年 次 (年)	住 宅			そ の 他		
	棟 数 (棟)	床面積 (㎡)	一棟当たりの 床面積 (㎡)	棟 数 (棟)	床面積 (㎡)	一棟当たりの 床面積 (㎡)
9	9,328	1,015,248	108.84	2,533	1,006,989	397.55
10	9,450	1,040,771	110.13	2,536	1,018,636	401.67
11	9,573	1,064,221	111.17	2,548	1,030,501	404.43
12	9,678	1,081,459	111.74	2,547	1,032,707	405.46
13	9,747	1,094,304	112.27	2,528	1,026,953	406.23
14	9,836	1,113,658	113.22	2,525	1,037,691	410.96
15	9,910	1,131,632	114.19	2,542	1,045,418	411.25
16	10,001	1,149,308	114.91	2,545	1,047,687	411.66
17	10,077	1,162,185	115.33	2,542	1,050,893	413.41
18	10,125	1,172,748	115.83	2,546	1,055,868	414.72
19	10,205	1,191,980	116.80	2,560	1,062,489	415.03
20	10,275	1,206,147	117.38	2,579	1,065,139	413.00
21	10,311	1,218,804	118.20	2,555	1,032,060	403.93
22	10,349	1,220,497	117.93	2,564	1,032,334	402.62
23	10,406	1,221,611	117.39	2,550	1,037,514	406.86
24	10,636	1,250,687	117.58	2,561	1,055,889	412.29
25	10,786	1,269,775	117.72	2,558	1,063,278	415.67

資料: 税務グループ「固定資産概要調書」

(1月1日現在)

2 建築物の構造別面積

年次 (年)	木 造			鉄筋コンクリート造り		
	棟数 (棟)	床面積 (㎡)	一棟当たりの 床面積 (㎡)	棟数 (棟)	床面積 (㎡)	一棟当たりの 床面積 (㎡)
9	8,804	832,947	94.61	262	159,546	608.95
10	8,860	845,476	95.43	262	155,688	594.23
11	8,922	855,752	95.91	263	156,364	594.54
12	8,996	867,689	96.45	264	156,400	592.42
13	9,037	876,571	97.00	266	157,514	592.16
14	9,093	888,759	97.74	270	160,416	594.13
15	9,155	898,101	98.09	272	167,945	617.44
16	9,208	905,666	98.35	275	168,675	613.36
17	9,253	913,553	98.73	277	169,184	610.77
18	9,279	919,651	99.11	275	169,000	614.55
19	9,337	930,380	99.64	278	172,822	621.66
20	9,399	938,098	99.80	280	173,512	619.68
21	9,408	947,334	100.69	276	172,480	624.92
22	9,446	949,634	100.53	271	169,566	625.70
23	9,479	956,897	100.94	259	158,383	611.51
24	9,665	980,160	101.41	262	158,587	605.29
25	9,792	996,222	101.74	260	158,325	608.94

年次 (年)	鉄骨造り			その他		
	棟数 (棟)	床面積 (㎡)	一棟当たりの 床面積 (㎡)	棟数 (棟)	床面積 (㎡)	一棟当たりの 床面積 (㎡)
9	1,254	874,132	697.07	1,541	155,612	100.98
10	1,274	893,696	701.49	1,590	164,547	103.49
11	1,291	909,193	704.25	1,645	173,413	105.42
12	1,302	913,072	701.28	1,633	177,005	108.39
13	1,303	907,269	696.29	1,669	179,903	107.79
14	1,311	918,428	700.55	1,687	183,746	108.91
15	1,315	923,909	702.59	1,710	187,095	109.41
16	1,323	931,759	704.27	1,740	190,895	109.70
17	1,324	935,411	706.50	1,765	194,930	110.44
18	1,331	941,166	707.11	1,786	198,799	111.31
19	1,334	947,783	710.48	1,816	203,484	112.05
20	1,342	954,394	711.17	1,833	205,282	111.99
21	1,331	922,685	693.22	1,851	208,365	112.56
22	1,331	922,045	692.74	1,865	211,586	113.45
23	1,332	926,830	695.81	1,886	217,015	115.06
24	1,328	938,592	706.77	1,942	229,235	118.04
25	1,328	945,538	712.00	1,964	232,968	118.62

資料: 税務グループ「固定資産概要調書」

(1月1日現在)

<人 口>

1 国勢調査の人口・世帯数

年次 (年)	世帯数 (世帯)	人 口 (人)			対前回増加率 (%)		人口密度 (人/km ²)
		総人口	男	女	世帯数	人 口	
40	2,478	10,616	5,256	5,360	31.7	20.4	1,769.3
45	3,284	13,116	6,485	6,631	32.5	24.0	2,115.5
50	5,338	20,011	10,133	9,878	62.5	52.0	2,365.4
55	7,407	26,527	13,198	13,329	38.8	32.6	2,973.9
60	8,409	29,757	14,684	15,073	13.5	12.2	3,280.8
2	9,200	30,813	15,202	15,611	9.4	3.5	3,397.2
7	10,805	33,583	16,476	17,107	17.4	9.0	3,694.5
12	11,386	33,766	16,514	17,252	5.4	0.5	3,714.6
17	12,058	33,545	16,387	17,158	5.9	-0.7	3,690.3
22	12,581	33,183	16,241	16,942	4.3	-1.1	3,650.5

資料: 企画グループ…総務省「国勢調査報告」

(10月1日現在)

2 国勢調査の年齢階層別人口(5歳階層)

(単位:人)

区分	平成 12 年			平成 17 年			平成 22 年		
	総数	男	女	総数	男	女	総数	男	女
総数	33,766	16,514	17,252	33,545	16,387	17,158	33,183	16,241	16,942
0~4	1,667	848	819	1,501	735	766	1,391	716	675
5~9	1,799	879	920	1,759	897	862	1,604	823	781
10~14	1,949	992	957	1,803	900	903	1,769	920	849
15~19	2,171	1,065	1,106	1,840	935	905	1,748	868	880
20~24	2,283	1,088	1,195	1,988	983	1,005	1,735	886	849
25~29	2,733	1,357	1,376	2,229	1,087	1,142	1,897	954	943
30~34	2,363	1,186	1,177	2,706	1,362	1,344	2,182	1,078	1,104
35~39	2,112	1,028	1,084	2,309	1,149	1,160	2,651	1,340	1,311
40~44	1,999	964	1,035	2,055	1,002	1,053	2,267	1,129	1,138
45~49	2,440	1,188	1,252	1,960	944	1,016	1,949	931	1,018
50~54	3,104	1,518	1,586	2,337	1,137	1,200	1,898	907	991
55~59	2,687	1,355	1,332	2,968	1,430	1,538	2,246	1,075	1,171
60~64	2,038	1,074	964	2,629	1,308	1,321	2,861	1,367	1,494
65~69	1,644	806	838	1,926	998	928	2,480	1,220	1,260
70~74	1,256	590	666	1,514	720	794	1,797	898	899
75~79	725	306	419	1,026	463	563	1,301	585	716
80~	783	261	522	993	335	658	1,378	522	856
年齢不詳	13	9	4	2	2	-	29	22	7
平均年齢	39.5	39	39.9	41.5	40.9	42.2	43.5	42.5	44.4

資料: 企画グループ…総務省「国勢調査報告」

(10月1日現在)

3 国勢調査の年齢3区分

(単位:人)

年次 (年)	幼少年年齢人口 (0～14歳)			生産年齢人口 (15～64歳)			老 齢 人 口 (65歳以上)			年 齢 不 詳		
	総数	男	女	総数	男	女	総数	男	女	総数	男	女
7	5,932	2,948	2,984	24,294	12,085	12,209	3,357	1,443	1,914	—	—	—
12	5,415	2,719	2,696	23,930	11,823	12,107	4,408	1,963	2,445	13	9	4
17	5,063	2,532	2,531	23,021	11,337	11,684	5,459	2,516	2,943	2	2	0
22	4,764	2,459	2,305	21,434	10,535	10,899	6,956	3,225	3,731	29	22	7

資料:企画グループ…総務省「国勢調査報告」

(10月1日現在)

4 世帯の種類、世帯人員別世帯数・世帯

(単位:世帯、人)

年 次 (年)		7	12	17	22
総数	世 帯 数	10,805	11,386	12,058	12,581
	世 帯 人 員	33,583	33,766	33,545	33,183
総 数	世帯数	10,798	11,376	12,051	12,557
	世帯人員	33,567	33,679	33,451	33,085
	一世帯当りの人員	3.11	2.96	2.78	2.63
一 般 世 帯	1 人	1,494	1,719	2,276	2,718
	2 人	2,510	3,005	3,445	3,831
	3 人	2,407	2,585	2,618	2,699
	4 人	2,778	2,706	2,563	2,279
	5 人	1,101	945	821	776
	6 人	376	290	237	179
	7 人	104	106	80	75
	8 人	24	17	9	—
	9 人	1	2	1	—
	10人以上	3	1	1	—
施設等 の世帯	世 帯 数	7	5	5	24
	世 帯 人 員	16	74	92	98

資料:企画グループ…総務省「国勢調査報告」

(10月1日現在)

(注)総数の世帯数及び世帯人員は、世帯の種類「不詳」を含む。

(注)平成22年世帯人数区分は7人以上が最大。

5 国勢調査の大字別人口・世帯数

(単位:世帯、人)

年次(年)	12			17			22		
	世帯数	人口	男	世帯数	人口	男	世帯数	人口	男
総数	11,386	33,766	16,514	12,058	33,545	16,387	12,581	33,183	16,241
本庄	55	117	64	1	1	-	-	-	-
本庄 1 丁目	134	407	206	130	397	192	140	382	190
本庄 2 丁目	199	578	287	217	576	290	188	498	255
本庄 3 丁目	89	267	121	87	269	133	101	272	136
本庄 4 丁目	108	320	157	111	290	148	113	299	147
北本庄 1 丁目	355	1,016	480	354	922	445	340	872	414
北本庄 2 丁目	306	873	435	304	798	397	299	708	370
北本庄 3 丁目	206	585	291	188	486	241	177	450	218
北本庄 4 丁目	49	131	62	50	134	67	47	119	60
北本庄 5 丁目	290	945	472	303	915	453	312	892	452
北本庄 6 丁目	255	744	386	245	689	354	252	636	312
北本庄 7 丁目	190	572	282	200	574	276	200	582	286
東本庄 1 丁目	96	283	131	100	246	118	101	224	99
東本庄 2 丁目	247	654	320	241	557	289	252	556	302
東本庄 3 丁目	135	387	186	139	369	173	174	421	193
古宮	789	2,396	1,187	835	2,434	1,202	811	2,193	1,069
二子	818	2,517	1,209	924	2,645	1,303	681	1,879	948
野添	2,229	6,383	3,097	2,378	6,434	3,057	32	87	43
南野添 1 丁目	-	-	-	-	-	-	222	613	301
南野添 2 丁目	-	-	-	-	-	-	157	421	205
南野添 3 丁目	-	-	-	-	-	-	451	1,188	562
上野添 1 丁目	-	-	-	-	-	-	710	1,766	810
上野添 2 丁目	-	-	-	-	-	-	78	203	94
上野添 3 丁目	-	-	-	-	-	-	166	460	230
西野添 1 丁目	-	-	-	-	-	-	142	430	208
西野添 2 丁目	-	-	-	-	-	-	375	764	462
西野添 3 丁目	-	-	-	-	-	-	290	801	397
西野添 4 丁目	-	-	-	-	-	-	150	442	210
西野添 5 丁目	-	-	-	-	-	-	281	811	385
東野添 1 丁目	-	-	-	-	-	-	25	76	40
東野添 2 丁目	-	-	-	-	-	-	356	922	454
東野添 3 丁目	-	-	-	-	-	-	137	355	173
北野添 1 丁目	-	-	-	-	-	-	266	707	342
北野添 2 丁目	-	-	-	-	-	-	603	1,577	773
北野添 3 丁目	-	-	-	-	-	-	294	736	352
大中 1 丁目	-	-	-	-	-	-	133	353	177
大中 2 丁目	-	-	-	-	-	-	200	518	243
大中 3 丁目	-	-	-	-	-	-	102	321	141
大中 4 丁目	-	-	-	-	-	-	57	165	73
野添南 1 丁目	189	564	277	204	578	284	-	-	-
野添南 2 丁目	150	439	213	143	423	200	-	-	-
野添 1 丁目	116	367	190	123	365	173	-	-	-
野添 2 丁目	320	787	439	363	816	468	-	-	-
野添 3 丁目	239	766	367	259	794	382	-	-	-
野添 4 丁目	145	439	216	157	479	226	-	-	-
野添 5 丁目	250	788	390	275	826	405	-	-	-
野添東 1 丁目	127	381	182	147	396	191	-	-	-
野添東 2 丁目	78	230	109	78	208	97	-	-	-
野添北 1 丁目	55	156	66	54	166	75	-	-	-
野添北 2 丁目	20	64	30	19	57	29	-	-	-
野添北 3 丁目	61	194	97	70	185	89	-	-	-
大 中	458	1,425	687	468	1,372	648	-	-	-
南大中 1 丁目	119	386	195	159	459	228	174	522	263
南大中 2 丁目	104	291	149	141	369	192	144	383	190
南大中 3 丁目	251	801	390	286	843	414	299	883	431
北古田 1 丁目	-	-	-	57	248	101	79	247	98
北古田 2 丁目	-	-	-	20	66	32	20	60	27
古田	59	267	108	14	46	22	-	-	-
古田 1 丁目	107	355	177	147	444	220	162	452	220
古田 2 丁目	363	1,096	528	361	1,018	497	389	1,032	497
古田 3 丁目	235	709	348	235	661	320	229	632	310
宮西 1 丁目	361	1,097	546	390	1,105	543	359	984	483
宮西 2 丁目	93	231	126	101	230	125	108	240	137
宮西 3 丁目	62	173	84	65	153	77	66	153	83
新島・東新島	3	6	3	10	13	10	7	7	7
野添城 1 丁目	67	221	106	67	210	106	68	201	96
野添城 2 丁目	97	274	129	91	238	108	97	261	123
野添城 3 丁目	91	283	137	122	353	178	130	360	184
宮北 1 丁目	383	1,081	493	330	860	395	383	907	411
宮北 2 丁目	140	409	204	159	414	210	156	395	190
宮北 3 丁目	93	311	155	136	414	204	151	424	205

資料:企画グループ…総務省「国勢調査報告」

(10月1日現在)

6 国勢調査の産業(大分類)別就業者数

(単位:人、%)

年次(年)		12			
区分		総数	男	女	構成比
総数		15,836	9,685	6,151	100.0
第一産業次	農業	45	29	16	0.5
	林業	-	-	-	
	漁業	36	26	10	
第二産業次	鉱業	9	9	-	38.0
	建設業	1,360	1,163	197	
	製造業	4,654	3,417	1,237	
第三産業次	卸売・小売業、飲食店	3,471	1,514	1,957	60.2
	金融・保険業、不動産業	505	241	264	
	運輸・通信業	1,096	905	191	
	電気・ガス・熱供給・水道業	80	68	12	
	サービス業	3,798	1,777	2,021	
公務	583	425	158		
分類不能		199	111	88	1.3

(注)平成17年度調査より、飲食店は「卸売・小売業、飲食店」から、旅館その他宿泊所は「サービス業」から分離して「飲食店、宿泊業」となり、「運輸・通信業」は「情報通信業」と「運輸業」に分離している。サービス業については、「医療、福祉」「教育、学習支援業」「複合サービス事業」(「運輸・通信業」から分離した郵便局を含む)「サービス業(他に分類されないもの)」に細分されたが、ここでは合計を記載している。

年次(年)		17				22			
区分		総数	男	女	構成比	総数	男	女	構成比
総数		15,407	9,201	6,206	100.0	15,034	8,867	6,167	100.0
第一産業次	農業	55	40	15	0.5	62	46	16	0.5
	林業	-	-	-					
	漁業	22	16	6					
第二産業次	鉱業	2	2	-	33.9	-	-	-	32.8
	建設業	1,150	979	171					
	製造業	4,070	3,028	1,042					
第三産業次	電気・ガス・熱供給・水道業	61	55	6	64.0	53	46	7	63.7
	情報通信業、運輸業	1,190	951	239					
	卸売・小売業、飲食店、宿泊業	3,337	1,437	1,900					
	金融・保険業、不動産業	445	222	223					
	サービス業	4,294	1,936	2,358					
	公務	527	385	142					
分類不能		254	150	104	1.6	450	275	175	3.0

資料:企画グループ…総務省「国勢調査報告」

(10月1日現在)

7 労働力状態(年齢15歳以上の人口)

(単位:人)

年次 (年)	総数	労働力人口				非労働 力人口	不詳
		総数	就業者		失業者		
			男	女			
55	18,802	11,218	7,519	3,371	328	7,579	5
60	21,836	13,132	8,356	4,284	492	8,687	17
2	24,350	14,651	8,952	5,190	509	9,612	87
7	27,651	17,089	10,161	5,985	943	10,418	144
12	28,338	16,872	9,685	6,151	1,036	11,121	345
17	28,480	16,659	9,201	6,206	1,252	11,206	615
22	28,390	16,143	8,867	6,167	1,109	11,550	697

資料:企画グループ…総務省「国勢調査報告」

(10月1日現在)

8 15歳以上の従業地別就業者・通学地別通学者

(単位:人)

年次 (年)	総数			町内			町外		
	総数	就業者	通学者	総数	就業者	通学者	総数	就業者	通学者
55	12,499	10,890	1,609	4,287	4,019	268	8,212	6,871	1,341
60	14,782	12,623	2,159	5,309	4,620	689	9,473	8,003	1,470
2	16,864	14,142	2,722	5,714	4,780	934	11,150	9,362	1,788
7	18,627	16,146	2,481	5,686	4,932	754	12,941	11,214	1,727
12	17,938	15,836	2,102	5,507	4,851	656	12,431	10,985	1,446
17	17,167	15,407	1,760	4,932	4,391	541	12,235	11,016	1,219
22	16,807	15,034	1,773	4,087	3,769	318	12,720	11,265	1,455

資料:企画グループ…総務省「国勢調査報告」

(10月1日現在)

(注)町外については、就業地・通学地「不詳」を含む。

9 15歳以上の町外への通勤・通学先

(単位:人)

区分	総数			通勤者			通学者		
	12年	17年	22年	12年	17年	22年	12年	17年	22年
総数	12,431	12,235	12,720	10,985	11,016	11,265	1,446	1,219	1,455
神戸市	3,406	2,900	2,766	2,925	2,513	2,354	481	387	412
加古川市	2,984	3,127	3,281	2,683	2,827	3,000	301	300	281
明石市	2,651	2,738	2,621	2,619	2,699	2,559	32	39	62
高砂市	786	688	877	610	606	689	176	82	188
姫路市	707	752	407	597	666	369	110	86	38
大阪市	436	428	604	386	388	524	50	40	80
稲美町	567	641	780	494	567	673	73	74	107
その他	894	961	1,384	671	750	1,097	223	211	287

資料:企画グループ…総務省「国勢調査報告」

(10月1日現在)

(注)その他については、就業地・通学地「不詳」を含む。

10 昼間人口・夜間人口

(単位:人)

年次 (年)	昼間人口	夜間人口	昼 入			昼 出			昼入出 の差
			総数	通勤	通学	総数	通勤	通学	
55	23,256	26,522	4,941	4,915	26	8,212	6,871	1,341	3,271
60	26,784	29,757	6,500	6,107	393	9,473	8,003	1,470	2,973
2	27,189	30,801	7,592	6,753	839	11,204	9,362	1,842	3,612
7	29,266	33,583	8,668	7,936	732	12,985	11,214	1,771	4,317
12	29,541	33,753	8,261	7,653	608	12,473	10,985	1,488	4,212
17	29,186	33,543	7,935	7,468	467	12,292	11,016	1,276	4,357
22	28,586	33,183	7,680	7,164	516	12,277	10,853	1,424	4,597

資料:企画グループ…総務省「国勢調査報告」

(10月1日現在)

11 人口集中地区の人口・面積

年次 (年)	人 口 集 中 地 区 (D I D s)		
	人口(人)	面積(k㎡)	人口密度(人/k㎡)
60	25,415	6.4	3,971.1
2	27,394	6.8	4,028.5
7	30,851	7.3	4,203.1
12	31,464	7.50	4,195.2
17	31,326	7.56	4,143.7
22	32,229	7.86	4,100.4

資料:企画グループ…総務省「国勢調査報告」

(10月1日現在)

12 住宅の所有関係別一般世帯数

(単位:世帯)

年次 (年)	総 数	持 家	借 家	給与住宅	住宅間借	その他
50	5,275	3,671	1,045	529	18	12
55	7,229	5,151	1,529	509	27	13
60	8,405	6,125	1,667	371	25	217
2	9,189	6,887	1,898	210	32	162
7	10,798	7,548	2,677	235	158	180
12	11,376	8,409	2,490	197	97	183
17	12,051	8,908	2,740	137	85	181
22	12,557	9,164	2,909	119	133	232

資料:企画グループ…総務省「国勢調査報告」

(10月1日現在)

(注)昭和55年の「一般世帯数」は「普通世帯数」に読みかえる。

13 年次別人口の推移

年次 (年)	世帯数 (世帯)	人 口 (人)			女性100人に対する 男性比(%)	外国人登録人口 (人)
		総数	男	女		
10	11,763	35,131	17,355	17,776	97.63	346
11	11,892	34,943	17,206	17,737	97.01	319
12	12,021	34,853	17,166	17,687	97.05	327
13	12,104	34,581	17,012	17,569	96.83	296
14	12,307	34,561	16,952	17,609	96.27	335
15	12,493	34,498	16,904	17,594	96.08	317
16	12,585	34,412	16,819	17,593	95.60	300
17	12,728	34,294	16,768	17,526	95.67	339
18	12,980	34,215	16,757	17,458	95.98	379
19	13,121	34,252	16,778	17,474	96.02	398
20	13,297	34,316	16,829	17,487	96.24	392
21	13,435	34,272	16,853	17,419	96.75	419
22	13,540	34,184	16,792	17,392	96.55	409
23	13,742	34,353	16,860	17,493	96.38	405
24	14,006	34,658	16,992	17,666	96.18	398
25	14,203	34,763	17,043	17,720	96.18	384

資料:住民グループ「住民基本台帳・外国人登録」

(3月31日現在)

14 年齢別(5歳階層)人口の推移

(単位:人)

年	23			24			25		
	総数	男	女	総数	男	女	総数	男	女
総数	34,353	16,860	17,493	34,658	16,992	17,666	34,763	17,043	17,720
0～4	1,522	778	744	1,558	812	746	1,597	842	755
5～9	1,612	820	792	1,565	818	747	1,594	826	768
10～14	1,775	917	858	1,810	904	906	1,779	891	888
15～19	1,824	916	908	1,833	934	899	1,824	928	896
20～24	1,911	990	921	1,878	959	919	1,867	964	903
25～29	2,035	1,054	981	2,062	1,071	991	1,961	1,019	942
30～34	2,277	1,145	1,132	2,267	1,137	1,130	2,282	1,143	1,139
35～39	2,741	1,381	1,360	2,776	1,387	1,389	2,689	1,352	1,337
40～44	2,377	1,193	1,184	2,533	1,278	1,255	2,665	1,336	1,329
45～49	1,959	960	999	1,989	985	1,004	2,087	1,040	1,047
50～54	1,902	901	1,001	1,864	886	978	1,864	895	969
55～59	2,234	1,079	1,155	2,125	1,050	1,075	2,012	977	1,035
60～64	3,022	1,434	1,588	2,972	1,372	1,600	2,752	1,282	1,470
65～69	2,417	1,186	1,231	2,367	1,166	1,201	2,458	1,196	1,262
70～74	1,826	902	924	1,984	976	1,008	2,059	1,012	1,047
75～79	1,390	632	758	1,441	643	798	1,528	682	846
80～	1,529	572	957	1,634	614	1,020	1,745	658	1,087
平均年齢	43	42	44	43	42	44	42	44	43

資料:住民グループ「住民基本台帳・外国人登録」

(3月31日現在)

15 人口動態の推移

(単位:人、件)

年度	純増減	自然増減			社会増減			婚姻届	離婚届
		出生	死亡	増減	転入	転出	増減		
15	△ 66	303	223	80	1,319	1,465	△ 146	188	71
16	△ 139	276	252	24	1,227	1,390	△ 163	174	85
17	△ 124	254	237	17	1,266	1,407	△ 141	166	55
18	18	303	247	56	1,396	1,434	△ 38	206	61
19	70	314	231	83	1,348	1,361	△ 13	176	64
20	△ 88	264	240	24	1,274	1,386	△ 112	169	66
21	△ 78	295	253	42	1,198	1,318	△ 120	177	50
22	173	298	281	17	1,414	1,258	156	157	81
23	312	285	294	△9	1,535	1,214	321	170	56
24	105	310	296	14	1,493	1,402	91	144	85

資料:住民グループ「住民基本台帳」

(注1) 婚姻・離婚は本町への届出分である。転入・転出にはその他の増減要因によるものも含む(18年度以降)。

(注2)

平成24年度 純増減(誤)503→(正)105

社会増減のうち転入(誤)1891→(正)1493

社会増減(誤)489→(正)91

(平成27年6月30日訂正)

16 国籍別外国人住民人口

(単位:人)

年	総数	ブラジル	カナダ	中国	韓国・朝鮮	ペルー	フィリピン	アメリカ	その他
21	419	47	1	125	146	2	49	6	43
22	409	36	2	123	135	4	57	5	47
23	405	37	2	118	135	6	55	7	45
24	398	34	2	102	135	7	54	6	58
25	384	35	4	100	133	6	55	4	47

資料:住民グループ「住民基本台帳」

(3月31日現在)

17 地区別人口の推移

年	20	21	22	23	24	25
総数(人)	34,316	34,272	34,184	34,353	34,658	34,379
本庄東	1,852	1,868	1,823	1,840	1,799	1,696
リバーランド	182	188	172	172	180	180
本庄中	821	829	838	905	891	878
本庄西	1,160	1,166	1,212	1,271	1,275	1,256
本庄北	3,149	3,159	3,175	3,169	3,077	3,004
石ヶ池	610	597	598	593	591	562
学園前	252	241	251	244	249	244
学園北	314	307	306	295	291	289
本庄南	224	196	26	2	2	1
本庄県住	531	537	531	526	520	499
本宮北	897	910	895	890	862	877
古宮第1	124	49	48	168	444	573
古宮第2	953	964	986	952	943	924
古宮第3	729	691	641	667	654	632
駅東子	457	483	498	473	475	467
二子北	1,443	1,479	1,547	1,561	1,616	1,605
二子北池	898	941	983	997	990	989
新川端	256	252	264	268	270	269
新川端	765	770	778	782	774	779
野添中部	2,361	2,326	2,316	2,323	2,374	2,386
野添鹿の川	1,533	1,560	1,554	1,563	1,580	1,567
野添宮山	264	270	273	265	254	250
野添宮の裏	943	932	955	960	964	952
高野山	1,169	1,185	1,210	1,207	1,231	1,236
高野添城	572	581	577	581	585	579
駅西前	1,480	1,457	1,457	1,427	1,417	1,422
駅西前	394	384	381	368	370	383
五反田	352	358	369	375	360	355
緑ヶ丘	365	377	357	355	345	343
播磨苑	438	438	419	418	422	410
野添県住	360	355	337	325	334	323
蓮池	290	290	287	271	268	272
新野添	315	314	307	286	282	284
北池	66	66	63	120	158	168
オリーブハイツ	362	334	336	332	336	309
サニーハウス	201	203	200	200	192	191
城の宮団地	175	187	221	234	231	205
ユニオンハイツ	178	177	183	182	171	164
サンシティ本庄	706	691	686	689	670	661
大中東	1,711	1,707	1,687	1,656	1,697	1,709
大中西	1,052	1,072	1,105	1,125	1,150	1,151
大中団地	221	221	224	216	216	218
古田東	1,353	1,387	1,367	1,349	1,370	1,375
古田北	217	218	206	210	205	212
古田西	784	754	732	735	776	749
本庄古田南	258	247	241	241	244	238
神川	103	98	96	100	97	94
宮西	443	441	456	457	446	448
新島	33	15	10	8	10	1

資料:住民グループ「住民基本台帳・外国人登録」

(3月31日現在)

18 地区別世帯数の推移

年	20	21	22	23	24	25
総 数 (世帯)	13,297	13,435	13,540	13,742	14,006	13,923
本 荘 東	801	837	832	840	830	753
リバー 播磨南	58	61	56	58	62	67
本 荘 中	324	342	353	380	377	382
本 荘 西	437	456	473	505	512	506
本 荘 北	1,207	1,240	1,271	1,276	1,272	1,258
石ヶ池	260	255	256	254	257	253
学 園 前	108	106	110	108	113	110
学 園 北	126	126	125	122	122	124
本 荘 南	90	84	12	2	2	1
本 荘 県 住	238	241	241	242	243	238
本 宮 北	330	337	330	334	335	340
古 宮 第 1	56	24	21	58	154	184
古 宮 第 2	359	372	396	390	388	376
古 宮 第 3	292	278	259	279	271	263
駅 東	153	163	168	163	173	169
二 子 北	525	547	569	581	605	605
二 子 池	356	371	394	403	406	401
新 川 端	114	114	119	121	124	123
野 添 中 部	307	308	319	320	326	324
野 添 鹿 の 川	904	892	900	905	936	947
野 添 宮 山	540	551	549	557	573	572
野 添 宮 の 裏	98	102	104	104	101	101
野 添 宮 の 裏	378	380	390	399	405	403
高 山	425	436	448	451	457	453
野 添 城	210	210	212	212	217	218
駅 西	586	580	584	581	571	584
駅 前	165	162	162	157	157	160
五 反 田	132	137	142	145	141	142
緑ヶ丘	149	150	149	153	149	149
播磨 苑	172	174	165	166	169	168
野 添 県 住	160	160	158	159	168	166
蓮 池	105	105	106	104	106	110
新 野 添	126	126	126	120	124	127
北 池	29	31	29	45	55	58
オリーブハイツ	155	146	152	152	154	143
サニーハウス	80	80	82	83	81	81
城の宮団地	66	77	89	94	92	77
ユニオンハイツ	67	68	72	71	69	69
サンシティ本荘	257	252	248	252	252	255
大 中 東	602	613	619	614	627	637
大 中 西	392	398	412	427	450	455
大 中 団 地	88	86	86	85	88	89
古 田 東	512	527	522	533	540	550
古 田 北	84	84	84	87	88	90
古 田 西	298	288	286	287	304	298
本 荘 古 田 南	118	117	116	113	115	114
神 川	38	36	37	39	38	37
宮 西	187	190	197	203	197	192
新 島	33	15	10	8	10	1

資料：住民グループ「住民基本台帳・外国人登録」

(3月31日現在)

19 転入者の前住地

(単位:人)

年 度	21	22	23	24	年 度	21	22	23	24	
総 数	1,198	1,414	1,535	1,493	長 野 県	3	2	2	2	
小 計	928	1,089	1,199	1,118	岐 阜 県	2	1	1	4	
兵 庫 県	神 戸 市	132	139	163	139	静 岡 県	9	2	1	7
	明 石 市	239	290	341	313	愛 知 県	14	16	14	10
	加 古 川 市	317	403	417	395	三 重 県	3	9	5	6
	高 砂 市	36	69	54	43	滋 賀 県	5	7	7	10
	姫 路 市	56	42	54	70	京 都 府	16	22	9	15
	稲 美 町	38	43	52	35	大 阪 府	46	67	69	64
	尼 崎 市	17	7	20	10	奈 良 県	10	5	9	10
	三 木 市	12	10	6	11	和 歌 山 県	2	8	5	3
	そ の 他	81	86	92	102	鳥 取 県	1	8	5	2
北 海 道	—	3	9	6	島 根 県	3	3	9	1	
青 森 県	—	—	1	—	岡 山 県	12	16	11	24	
岩 手 県	—	1	1	1	広 島 県	6	17	6	18	
宮 城 県	1	5	2	3	山 口 県	1	4	3	5	
秋 田 県	—	—	1	—	徳 島 県	1	5	7	8	
山 形 県	3	1	1	—	香 川 県	7	11	2	5	
福 島 県	1	—	6	—	愛 媛 県	3	5	4	12	
茨 城 県	5	7	1	7	高 知 県	—	4	3	2	
栃 木 県	1	7	5	2	福 岡 県	7	5	8	10	
群 馬 県	2	1	1	1	佐 賀 県	1	3	2	—	
埼 玉 県	11	2	12	8	長 崎 県	1	1	7	—	
千 葉 県	7	8	11	8	熊 本 県	4	2	1	—	
東 京 都	13	8	34	27	大 分 県	2	6	2	3	
神 奈 川 県	10	7	10	5	宮 崎 県	1	2	1	3	
新 潟 県	1	1	—	4	鹿 児 島 県	3	6	5	1	
富 山 県	5	—	1	—	沖 縄 県	3	2	1	2	
石 川 県	3	—	—	3	国 外	22	23	15	51	
福 井 県	—	—	—	2	従前の住所なし	—	1	—	6	
山 梨 県	4	1	3	—	職 権 記 載	15	10	23	14	

資料:住民グループ「年間・住民基本台帳」

(注)

平成24年度 総数 (誤) 1502→(正) 1493

職権記載 (誤) 23→(正) 14

(平成27年6月30日訂正)

20 転出者の転出先

(単位:人)

年 度	21	22	23	24	年 度	21	22	23	24	
総 数	1,318	1,258	1,214	1,402	長 野 県	3	4	2	3	
小 計	999	969	895	972	岐 阜 県	8	3	1	2	
兵 庫 県	神 戸 市	142	152	153	144	静 岡 県	10	4	1	4
	明 石 市	216	190	202	205	愛 知 県	11	14	14	15
	加 古 川 市	421	359	310	324	三 重 県	1	6	5	4
	高 砂 市	37	51	40	43	滋 賀 県	8	6	7	3
	姫 路 市	53	57	51	74	京 都 府	15	15	8	9
	稲 美 町	49	46	22	40	大 阪 府	58	60	58	80
	尼 崎 市	10	18	16	28	奈 良 県	6	6	11	8
	三 木 市	6	6	7	10	和 歌 山 県	3	1	4	2
	そ の 他	65	90	94	104	鳥 取 県	1	4	—	3
北 海 道	2	2	3	11	島 根 県	5	2	0	2	
青 森 県	—	1	—	—	岡 山 県	4	17	11	9	
岩 手 県	—	—	2	—	広 島 県	8	9	7	11	
宮 城 県	—	—	4	2	山 口 県	5	3	5	10	
秋 田 県	1	—	—	1	徳 島 県	3	2	10	3	
山 形 県	—	—	1	—	香 川 県	7	4	6	4	
福 島 県	—	3	—	1	愛 媛 県	6	6	8	8	
茨 城 県	10	—	5	1	高 知 県	1	9	4	4	
栃 木 県	2	1	—	5	福 岡 県	8	2	9	16	
群 馬 県	—	2	—	2	佐 賀 県	0	1	1	10	
埼 玉 県	13	6	6	9	長 崎 県	1	2	3	4	
千 葉 県	11	10	12	9	熊 本 県	10	1	1	1	
東 京 都	34	33	25	43	大 分 県	1	1	—	—	
神 奈 川 県	19	12	17	15	宮 崎 県	2	—	3	7	
新 潟 県	1	1	1	1	鹿 児 島 県	0	5	11	5	
富 山 県	1	—	2	—	沖 縄 県	3	1	0	1	
石 川 県	—	1	2	—	国 外	26	25	30	55	
福 井 県	1	—	—	3						
山 梨 県	3	—	—	2	職 権 消 除	7	4	19	42	

資料:住民グループ「年間・住民基本台帳」

(注)

平成24年度 総数(誤)1348→(正)1402
 兵庫県小計(誤)949→(正)972
 兵庫県その他(誤)81→(正)104
 埼玉県(誤)10→(正)9
 愛知県(誤)14→(正)15
 大阪府(誤)79→(正)80
 和歌山県(誤)1→(正)2
 広島県(誤)10→(正)11
 山口県(誤)8→(正)10
 愛媛県(誤)5→(正)8
 長崎県(誤)3→(正)4
 国外(誤)56→(正)55
 職権消除(誤)19→(正)42

(平成27年6月30日訂正)

< 農 業 >

1 農家数

(単位:戸)

年次 (年)	総数	専業	兼業		
			小計	第1種兼業	第2種兼業
55	600	23	577	8	569
60	629	47	582	10	572
2	436	52	384	11	373
7	370	61	309	5	304
12	73	12	61	3	58
17	46	14	32	3	29
22	36	8	28	-	28

資料:企画グループ「農業センサス」

(2月1日現在)

(注)平成12年からは、販売農家の総数とその内訳

2 経営耕地面積

(単位:a)

年次 (年)	経営耕地				草地
	総数	田	畑	樹園地	
55	16,470	15,955	414	101	-
60	14,774	14,559	198	17	-
2	11,801	11,588	198	15	-
7	9,382	9,177	186	19	-
12	7,832	7,506	305	21	-
17	2,194	2,141	53	-	-
22	1,655	1,586	19	50	-

資料:企画グループ「農業センサス」

(2月1日現在)

(注)平成17年からは、販売農家の耕地面積

3 経営規模別農家(経営体)数

(単位:戸)

年次 (年)	農家総数	5a未満 (例外規定)	5a ~9a	10a ~29a	30a ~49a	50a ~69a	70a ~99a	100a ~199a	200a 以上
		60	629	0	114	343	118	38	12
2	436	-	-	291	106	25	11	2	1
7	370	-	-	263	79	26		2	0
12	303	-	-	230	54	15		1	3
年次 (年)	経営体 総数	0.3ha 未満	0.3ha ~0.5ha	0.5ha ~1.0ha	1.0ha ~1.5ha	1.5ha ~2.0ha	2.0ha ~3.0ha	3.0ha ~5.0ha	5.0ha ~10.0ha
17	47	1	33	11	1	-	1	-	-
22	47	-	28	6	1	1	-	-	-

資料:企画グループ「農業センサス」

(2月1日現在)

4 農業従事者の就業構造

(単位:人)

年次(年)		12			17			22		
区分		総数	男	女	総数	男	女	総数	男	女
農家人口		1,217	576	641	189	90	99	126	64	62
農業就業	総数	199	106	93	133	74	59	88	51	37
	専業	96	31	65	68	30	38	40	21	19
	第1種兼業	7	4	3	4	4	-	-	-	-
	第2種兼業	96	71	25	61	40	21	-	-	-
農業外の就業者		26	10	16	8	2	6	16	12	4

資料:企画グループ「農業センサス」

(2月1日現在)

(注)平成17年からは、販売農家のみ 平成22年からは、兼業者人数の計上無

5 農業用機械個人所有台数

(単位:台)

年次(年)	トラクター	動力防除機	動力田植機	バインダー	自脱型コンバイン	米麦用乾燥機
55	333	121	213	164	103	189
60	399	107	251	147	127	192
2	360	107	222	102	125	157
7	279	89	185	71	105	114
12	88	30	50	13	45	37
17	53	19	37	-	38	-
22	37	-	29	-	26	-

資料:企画グループ「農業センサス」

(2月1日現在)

(注)平成12年からは、販売農家の所有台数内訳

6 農産物販売金額別農家数

(単位:戸)

年次(年)	総数	販売なし	~15万円	15~50万円	50~100万円	100~150万円	150~200万円	200万円~
2	436	328	56	43	8	-	1	-
年次(年)	総数	販売なし	~15万円	15~50万円	50~100万円	100~200万円	200~300万円	300万円~
7	370	292	57	43	10	1	-	1
12	73	25	19	23	3	1	-	2
17	46	26	16		-	-	2	2
22	36	15	15		2	3	-	1

資料:企画グループ「農業センサス」

(2月1日現在)

(注)平成12年からは、販売農家の総数とその内訳

7 農業粗生産額及び生産農業所得

年次 (年)	農業粗生産額 (百万円)	生産農業所得 (百万円)	生産性	
			農家1戸当りの 生産農業所得 (千円)	耕地10a当りの 生産農業所得 (千円)
6	163	86	197	75
7	167	87	235	78
8	146	77	208	73
9	133	63	170	61
10	130	60	162	62
11	114	54	146	59
12	103	34	112	39
13	100	35	112	41
14	91	28	92	34
15	90	25	82	30
16	78	21	88	26
17	80	20	84	25
18	80	20	84	26

資料:住民グループ「農林水産統計年報」

(注)19年以降は県単位でしか年報に掲載されていないため、市町村単位の数値は不明

8 稲・麦作付面積、推定実収穫高

年次 (年)	稲		麦	
	作付面積(ha)	推定実収穫高(t)	作付面積(ha)	推定実収穫高(t)
11	54	262	0	0
12	50	248	0	0
13	49	240	0	0
14	47	221	0	0
15	43	194	0	0
16	48	241	0	0
17	47	229	0	0
18	45	219	0	0
19	43	225	0	0
20	41	207	0	0
21	40	193	0	0
22	38	188	0	0
23	37	187	0	0

資料:住民グループ「農林水産統計年報」

9 農地法による農地異動状況

(単位:m²)

年次 (年)	農地売買等 (第3条)	農地転用			小作地返還 (第18条)	非農地証明 (第2条)
		計	(第4条)	(第5条)		
21	424(3件)	18,249(31件)	5,945(14件)	12,304(17件)	3,130(4件)	728(2件)
22	2,880(5件)	28,535(57件)	11,615(32件)	16,920(25件)	4,270(8件)	987(1件)
23	0(0件)	23,264(64件)	7,909(25件)	15,355(39件)	1,460(4件)	44(1件)
24	3,318(5件)	24,603(61件)	10,032(27件)	14,571(34件)	1,114(3件)	0(0件)

資料:住民グループ

< 漁 業 >

1 種類別経営体数

(単位:経営体)

年次 (年)	総 数	小型 底引き 網	まき網	刺し網	釣	はえ縄	五智網	小型 定置網	採藻	採貝	その他	海面養殖	
												のり	その他
53	55	8	-	-	11	24	-	-	2	-	-	5	5
58	51	5	-	3	18	18	-	-	1	1	1	4	-
63	44	5	-	4	8	20	-	9	2	1	-	4	-
5	43	5	-	4	15	13	-	-	3	-	-	3	-
10	40	5	-	6	16	10	-	-	2	-	-	1	-
15	29	4	-	3	12	8	-	-	1	-	-	1	-
20	18	3	-	3	1	7	-	-	5		-	-	-

資料: 企画グループ「漁業センサス」

(11月1日現在)

2 階層別経営体数

(単位:経営体)

年次 (年)	総 数	漁 船 使 用						小型 定置網	海面養殖	
		無動力船 のみ	動 力 船 使 用						のり	わかめ
			~1t未満	1~3t	3~5t	5~10t	10t~			
8	44	-	2	26	15	-	-	-	1	-
9	39	-	3	20	15	-	-	-	1	-
10	40	-	2	22	14	1	-	-	1	-
11	32	-	1	16	14	-	-	-	1	-
12	35	-	3	16	14	-	-	-	2	-
13	30	-	3	15	9	1	-	-	2	-
14	29	-	3	16	7	1	-	-	2	-
15	29	-	3	16	8	1	-	-	1	-
16	30	-	4	16	5	3	-	-	2	-
17	27	-	3	14	7	1	-	-	2	-
18	22	-	1	13	5	1	-	-	2	-

資料: 住民グループ「農林水産統計年報」

(注) 19年以降は年報に該当項目が掲載されていないため、不明

3 魚種別漁獲高

(単位:t)

年次 (年)	総数	魚 類							貝類	水産動物		わかめ
		小計	あじ類	ひらめ・ かれい	たい	すずき	あなご	その他		たこ	その他	
13	136	77	1	4	11	37	9	15	0	53	1	5
14	162	84	1	7	11	49	8	8	0	74	0	4
15	150	71	0	6	9	41	4	11	0	76	0	3
16	148	83	0	16	11	47	6	3	0	64	1	0
17	127	61	0	7	7	35	5	7	0	62	2	2
18	109	62	0	13	8	26	9	6	0	42	3	2
19	136	48	0	13	8	19	5	2	0	77	4	7
20	116	44	0	7	6	22	6	3	1	68	2	1
21	145	50	0	4	15	24	5	2	0	92	2	1
22	106	48	0	4	13	23	5	3	0	55	2	1
23	82	39	0	4	13	17	2	3	0	40	2	1

資料: 住民グループ「農林水産統計年報」(20年から「港勢調査」)

< 産 業 ・ 所 得 >

1 産業大分類別事業所数・従業者数

産 業 大 分 類		56年7月 1日現在	61年7月 1日現在	3年7月 1日現在	8年10月 1日現在	13年10月 1日現在	18年10月 1日現在
事業所数 (所)	総数	991	1,082	1,143	1,135	1,113	1,048
	農・林・水産・鉱業	1	0	0	0	0	0
	建設業	96	81	97	107	97	95
	製造業	126	134	143	137	135	118
	卸売・小売業、飲食店	473	510	484	456	421	363
	不動産業	41	37	44	43	46	56
	金融・保険業	10	15	13	13	14	13
	運輸・通信業	19	26	39	38	40	37
	電気・ガス・水道業	2	2	2	2	2	2
	サービス業	223	277	321	339	358	364
従業者数 (人)	総数	10,492	11,659	12,839	13,688	14,226	11,788
	農・林・水産・鉱業	10	0	0	0	0	0
	建設業	627	502	729	1,040	989	774
	製造業	6,317	6,611	6,506	6,737	6,563	4,830
	卸売・小売業、飲食店	1,645	2,128	2,227	2,544	2,529	2,386
	不動産業	84	105	137	270	378	312
	金融・保険業	37	91	70	78	78	72
	運輸・通信業	472	564	641	528	489	706
	電気・ガス・水道業	14	13	12	26	26	11
	サービス業	1,286	1,645	2,517	2,465	3,174	2,697

資料: 企画グループ「事業所・企業統計調査」

* サービス業は公務を含む

(注) 「事業所・企業統計調査」は平成18年で廃止

2 従業者規模別事業所数

(単位:所)

基準日	56年7月1日	61年7月1日	3年7月1日	8年10月1日	13年10月1日	18年10月1日
総数	991	1,082	1,143	1,135	1,113	1,014
0～4人	684	713	734	684	675	626
5～9人	159	191	181	198	192	181
10～29人	99	120	145	164	155	127
30～49人	21	27	37	39	39	32
50～99人	13	14	25	26	30	29
100人以上	15	17	21	24	22	19

資料:企画グループ「事業所・企業統計調査」

(注)「事業所・企業統計調査」は平成18年で廃止

3 商店・従業者数・商品販売額

年次 (年)	合 計		卸 売 業			小 売 業			飲 食 店		
	商店 数 (店)	従業 者数 (人)	商店 数 (店)	従業 者数 (人)	年間商品 販売額 (万円)	商店 数 (店)	従業 者数 (人)	年間商品 販売額 (万円)	商店 数 (店)	従業 者数 (人)	年間商品 販売額 (万円)
61	94	353	-	-	-	-	-	-	94	353	119,546
63	344	1,331	39	188	706,032	305	1,143	1,472,688	-	-	-
元	94	571	-	-	-	-	-	-	94	571	174,488
3	339	1,360	45	243	1,729,466	294	1,117	1,592,745	-	-	-
4	95	734	-	-	-	-	-	-	95	734	327,696
6	311	1,471	43	271	1,115,606	268	1,200	1,702,591	-	-	-
9	286	1,485	42	311	1,377,656	244	1,174	1,941,418	-	-	-
11	282	1,593	38	274	1,414,170	244	1,319	1,932,003	-	-	-
14	264	1,659	42	329	1,789,657	222	1,330	1,792,012	-	-	-
16	246	1,469	37	262	1,398,413	209	1,207	1,804,094	-	-	-
19	214	1,313	35	196	1,060,190	179	1,117	1,693,215	-	-	-

資料:企画グループ「商業統計調査」

(注)「商業統計調査」平成21年は中止

4 産業中分類別商店数

(単位:店)

年次(年)	3	4	6	9	11	14	16	19
総数	399	95	311	286	282	264	246	214
卸売業小計	45	-	43	42	38	42	37	35
一般卸売業	45	-	-	-	38	42	37	35
代理商・仲立業	-	-	-	-	-	-	-	-
小売業小計	294	-	268	244	244	222	209	179
各種商品小売業	1	-	-	-	1	-	-	1
織物・衣服・身の回り品小売業	30	-	28	24	25	20	16	13
飲食料品小売業	131	-	113	98	86	87	81	64
自動車・自転車小売業	23	-	20	20	21	18	17	19
家具・じゅう器・機械器具小売業	29	-	25	20	22	20	18	14
その他小売業	80	-	82	82	89	77	77	68
飲食店	-	95	-	-	-	-	-	-

資料:企画グループ「商業統計調査」

(注)「商業統計調査」平成21年は中止

5 製造業事業所・従業者数・製造品出荷額

年次(年)	事業所数(所)	従業者数(人)	製造品出荷額等(万円)	原材料使用額等(万円)	付加価値額(万円)	給与総額(万円)
7	91	5,435	24,583,792	13,206,166	12,178,514	3,275,676
8	91	5,495	27,965,833	14,705,466	10,862,068	3,285,854
9	90	5,579	25,326,040	14,044,255	8,626,574	3,400,214
10	99	5,774	23,533,085	12,489,279	8,548,806	3,463,305
11	95	5,510	22,363,184	12,794,454	8,879,659	3,307,658
12	91	5,244	22,086,526	13,437,637	7,864,002	3,376,830
13	87	4,746	20,519,063	12,379,334	6,876,006	2,790,331
14	82	4,622	18,738,832	10,970,981	6,449,921	2,688,147
15	82	4,486	18,546,848	10,543,976	6,333,649	2,705,287
16	76	4,423	19,486,895	11,119,194	6,423,064	2,658,904
17	73	4,429	19,920,911	11,578,635	7,691,867	2,615,208
18	74	4,443	22,346,362	11,650,861	8,083,240	2,812,705
19	75	4,757	22,331,565	13,688,373	7,531,335	2,875,233
20	79	4,849	23,781,553	15,627,519	7,416,642	3,018,042
21	79	4,885	20,205,287	11,258,386	7,529,450	2,760,327
22	77	4,899	18,035,380	11,059,419	5,048,872	2,703,232

資料:企画グループ「4人以上の事業所工業統計調査」

(12月31日現在)

(注)「工業統計調査」平成23年は中止

6 町内総生産

(単位:百万円)

年 度	第 1 次 産 業			第 2 次 産 業		
	農 業	林 業	水産業	鉱 業	建設業	製造業
17	38	0	61	118	6,521	74,036
18	36	0	41	88	3,771	75,158
19	34	0	63	78	2,764	66,655
20	35	0	56	54	6,439	63,169
21	36	0	0	24	4,162	61,702
22	36	0	55	0	5,656	43,586

年 度	第 3 次 産 業						
	卸売・ 小売業	金融・ 保険業	不動産業	運輸・ 通信業	電気・ガス 水道業	サービス業	公 務
17	4,419	1,919	16,061	10,427	2,396	17,306	2,250
18	5,573	1,833	17,111	5,619	2,404	16,465	3,025
19	4,757	1,917	16,777	6,141	2,424	16,167	3,038
20	4,249	1,574	17,661	6,445	2,410	15,178	3,072
21	3,758	1,547	17,783	5,438	2,426	15,510	3,133
22	3,871	1,391	16,270	5,779	1,820	15,786	3,225

資料:企画グループ…兵庫県統計課「兵庫県市町別主要統計指標」

< 公園・交通・通信 >

1 公園の面積

(単位:ha)

年次(年)	合計		地区公園		近隣公園		街区公園		緑地	
	箇所	面積	箇所	面積	箇所	面積	箇所	面積	箇所	面積
24	37	35.6	4	20.81	4	4.91	24	5.61	5	4.28
25	37	35.6	4	20.81	4	4.91	24	5.61	5	4.28

資料:土木グループ

(4月1日現在)

2 道路整備

年次(年)	国道		県道		町道		
	実延長(m)	舗装済延長(m)	実延長(m)	舗装済延長(m)	実延長(m)	舗装済延長(m)	舗装率(%)
19	2,444	2,444	11,675	11,675	113,656	112,196	98.7
20	2,444	2,444	11,675	11,675	114,226	112,767	98.7
21	2,444	2,444	11,675	11,675	114,223	112,773	98.7
22	2,444	2,444	11,675	11,675	114,693	113,302	98.8
23	2,444	2,444	11,675	11,675	117,006	115,694	98.9
24	2,444	2,444	11,675	11,675	117,006	115,694	98.9

資料:土木グループ

(4月1日現在)

3 JR土山駅・山陽電鉄播磨町駅の乗車人数

(単位:千人)

年度	JR土山駅		山陽電鉄播磨町駅	
	普通	定期	普通	定期
19	1,330	3,761	303	622
20	1,348	3,774	303	655
21	1,273	3,755	286	669
22	1,278	3,787	282	666
23	1,299	3,844	282	654
24	1,321	3,899	281	629

資料:JR西日本(株)、山陽電気鉄道(株)

4 軌道敷別電車等通過本数

区分	旅客		貨物	
	上り	下り	上り	下り
JR山陽本線(うち土山駅停車)	171 (80)	174 (84)	38 (0)	38 (0)

資料:JR西日本(株) *平日の数です。

(3月現在)

区分		特急		普通	
		上り	下り	上り	下り
山陽電鉄 ()内はS特急	平日	78(5)	80(3)	83	86
	土休日	71(2)	73(3)	76	77

資料:山陽電気鉄道(株)

(平成24年3月20日改正)

5 自動車台数

(単位:台)

年次 (年)	総数	貨物自動車	乗合自動車	乗用自動車	軽自動車(四輪)	
					乗用	貨物
16	20,651	1,265	34	10,344	4,017	1,398
17	20,790	1,127	30	10,389	4,230	1,414
18	20,733	1,024	30	10,305	4,423	1,388
19	20,726	944	22	10,140	4,708	1,343
20	20,673	944	20	9,924	4,908	1,303
21	20,496	880	22	9,799	5,031	1,301
22	20,390	899	21	9,715	5,146	1,200
23	20,319	886	24	9,662	5,255	1,174
24	20,440	890	24	9,624	5,431	1,150

年次 (年)	特殊用途車	大型特殊 (1500cc超)	原付 (125cc以下)	二輪車 (250cc以下)	小型特殊 (1500cc以下)	小型二輪 (250cc超)
16	204	55	2,669	296	73	296
17	186	56	2,647	345	71	295
18	178	56	2,611	356	68	294
19	151	60	2,629	373	69	287
20	151	59	2,578	407	69	310
21	130	55	2,496	397	68	317
22	127	54	2,461	391	67	309
23	120	47	2,392	376	67	316
24	116	46	2,371	382	64	342

資料：企画グループ…兵庫県「兵庫県市町別主要統計指標」

6 バス運行状況

主要なバス路線名	22年度 運行数	20年度 総便数	20年度 乗車数 (千人)	23年度 運行数	23年度 総便数	23年度 乗車数 (千人)
土山駅南口 新島 播磨町駅	平4.5 日1.5	1272.0	37	平4.5 日1.5	1276.5	38
播磨町駅 新島 播磨町駅	平1.0 日0.0	243.0	5	平1.0 日1.0	668.0	7
加古川駅 大崎 播磨町駅	平8.5 日10.0	2973.0	13	平7.5 日7.5	2770.0	13
東加古川駅 別府 播磨町駅	平7.5 日7.5	2121.0	11	平2.5 日7.5	1520.5	7
上新田北口 - 稲美中央・西二見駅 - 播磨町駅	平1.0 日0.0	243.0	3	平1.0 日0.0	244.0	2
厄神前 - 天満小学・西二見駅 - 播磨町駅	平0.5 日0.0	160.0	35	平0.5 日0.0	121.0	19
上新田北口 - 天満小学 - 播磨町駅	平1.0 日0.0	123.0	3	平0.5 日0.0	61.0	2

資料：神姫バス(株) (運行数の平は平日、日は土日祝日の運行数。総便数は年間往復)

＜警察・消防＞

1 交通事故

年次（年）	交通事故（人身事故）		
	事故件数（件）	傷者数（人）	死者数（人）
17	279	353	0
18	240	285	0
19	244	276	3
20	272	326	2
21	217	257	1
22	193	215	6
23	187	216	0
24	232	264	4

資料：危機管理グループ「交通事故白書」

2 火災

年次（年）	火 災		救急出動件数（件）
	発生件数（件）	損失見積額（千円）	
17	2	50	1,131
18	12	39,748	1,073
19	12	39,787	1,163
20	12	25,641	1,118
21	20	27,048	1,187
22	5	13,486	1,230
23	4	2,831	1,386
24	5	1,844	1,496

資料：危機管理グループ「火災・救急・救助の概要：加古川市消防本部」

< 教 育 >

1 幼稚園

(単位:人)

年次 (年)	園数	学級数	園児数			教諭数
			総数	男	女	
16	3	21	491	232	259	29
17	3	20	478	227	251	28
18	3	20	484	233	251	26
19	3	20	499	244	255	24
20	3	20	486	249	237	23
21	3	20	449	236	213	23
22	3	20	433	232	201	24
23	3	17	450	228	222	22
24	3	18	479	245	234	23
25	3	18	458	241	217	22

資料: 学校教育グループ「学校基本調査」

(5月1日現在)

2 各園の園児数等

(単位:人)

園名	区分	3歳児	4歳児	5歳児	総数
播磨幼稚園	園児数	67	65	54	186
	学級数	3	2	2	7
蓮池幼稚園	園児数	53	75	68	196
	学級数	3	3	2	8
播磨西幼稚園	園児数	14	32	30	76
	学級数	1	1	1	3

資料: 学校教育グループ「学校基本調査」

(5月1日現在)

3 幼稚園の敷地面積等

(単位:m²)

区分	播磨幼稚園	蓮池幼稚園	播磨西幼稚園
敷地面積	2,000	3,717	2,703
建物床面積	862	754	731
附属施設	6	43	15

資料: 教育総務グループ「公立学校施設台帳」

(5月1日現在)

4 小学校

(単位:人)

年次 (年)	学校数	学級 数	児 童 数			教 員 数		
			総数	男	女	総数	男	女
16	5	79	2,152	1,073	1,079	112	36	76
17	5	78	2,164	1,083	1,081	113	36	77
18	5	79	2,134	1,076	1,058	116	38	78
19	4	73	2,087	1,064	1,023	105	34	71
20	4	74	2,118	1,074	1,044	109	34	75
21	4	74	2,069	1,053	1,016	101	39	62
22	4	76	2,055	1,040	1,015	108	41	67
23	4	75	2,016	1,019	997	104	41	63
24	4	74	1,967	996	971	109	41	68
25	4	74	1,957	1,003	954	104	40	64

資料:学校教育グループ「学校基本調査」

(5月1日現在)

5 各小学校の児童数等

(単位:人)

学 校 名	区 分	1年	2年	3年	4年	5年	6年	総数
播磨小学校	児童数	93	73	85	90	84	105	530
	学級数	3	3	3	3	3	3	18
蓮池小学校	児童数	132	110	142	129	131	159	803
	学級数	4	4	4	4	4	4	24
播磨西小学校	児童数	57	44	59	64	56	79	359
	学級数	2	2	2	2	2	2	12
播磨南小学校	児童数	54	45	42	35	37	52	265
	学級数	2	2	2	1	1	2	10

資料:学校教育グループ「学校基本調査」

(5月1日現在)

* 学級数は障害児学級を除く

6 小学校の敷地面積等

(単位:m²)

区 分	播 磨 小学校	蓮 池 小学校	播磨西 小学校	播磨南 小学校
敷地面積	18,653	27,393	18,766	20,523
校舎床面積	5,992	5,525	4,727	3,227
屋内運動場	1,202	1,132	1,158	1,230
給 食 室	195	211	210	227
付属施設	223	210	214	236

資料:教育総務グループ「公立学校施設台帳」

(5月1日現在)

7 中学校

(単位:人)

年次 (年)	学校数	学級数	生徒数			教員数		
			総数	男	女	総数	男	女
16	2	33	1,083	549	534	65	39	26
17	2	32	1,030	521	509	64	37	27
18	2	31	1,025	518	507	63	37	26
19	2	32	1,032	508	524	66	39	27
20	2	32	1,038	510	528	65	40	25
21	2	31	1,056	537	519	61	39	22
22	2	31	1,013	528	485	65	40	25
23	2	33	1,045	550	495	67	40	27
24	2	34	1,010	517	493	67	41	26
25	2	35	1,027	514	513	68	40	28

資料:学校教育グループ「学校基本調査」

(5月1日現在)

8 各中学校の生徒数等

(単位:人)

	区分	1年	2年	3年	総数
播磨中学校	生徒数	212	187	207	606
	学級数	6	5	6	17
播磨南中学校	生徒数	129	137	155	421
	学級数	4	4	4	12

資料:学校教育グループ「学校基本調査」

(5月1日現在)

* 学級数は障害児学級を除く

9 中学校の敷地面積等

(単位:m²)

区 分	播磨中学校	播磨南中学校
敷地面積	23,914	30,000
校舎床面積	6,231	6,288
屋内運動場	1,451	1,381
柔剣道場	392	436
給食棟	86	108
付属施設	387	356

資料:教育総務グループ「公立学校施設台帳」

(5月1日現在)

10 中学校卒業者の進路

(単位:人)

年度	卒業 者			進 学 者						就職者 等数
	総数	男	女	総数	%	公立	高専	私立	定時制	
10	467	225	242	451	96.6	345	6	80	20	16
11	413	214	199	388	93.9	296	6	72	14	25
12	431	222	209	405	93.9	292	3	96	14	26
13	399	208	191	388	97.2	283	5	87	13	11
14	351	169	182	335	95.4	258	4	64	9	16
15	375	190	185	360	96.0	264	8	82	6	15
16	388	201	187	372	95.9	300	2	55	15	16
17	343	166	177	333	97.1	242	10	60	21	10
18	356	193	163	347	97.5	258	1	76	12	9
19	334	170	164	329	98.5	264	1	54	10	5
20	338	164	174	325	96.2	248	8	57	12	13
21	367	179	188	357	97.3	266	6	63	22	10
22	332	165	167	326	98.2	247	3	56	20	6
23	362	197	165	359	99.2	279	3	64	13	3
24	321	169	152	313	97.5	242	3	44	24	8

資料:学校教育グループ「学校基本調査」

11 中央公民館及びコミュニティセンター利用状況

(単位:件、人)

年 度	区 分	中央公民館	野添コミセン	東部コミセン	西部コミセン	南部コミセン
18	件数	3,938	1,732	659	1,522	1,428
	人員	101,709	35,136	7,771	15,489	28,982
19	件数	4,329	2,287	654	2,049	1,566
	人員	105,505	39,431	9,593	17,253	34,332
20	件数	4,568	2,524	628	2,226	1,543
	人員	113,206	44,427	5,923	18,715	26,213
21	件数	5,063	2,718	661	2,466	1,604
	人員	118,199	47,251	6,833	22,508	26,911
22	件数	6,216	2,778	621	2,456	1,606
	人員	123,504	45,939	6,703	21,494	26,797
23	件数	5,993	2,871	893	2,643	1,519
	人員	119,120	52,789	8,704	20,135	25,616
24	件数	5,714	3,111	964	2,694	1,617
	人員	121,076	55,171	10,291	20,542	25,911

資料:中央公民館、各コミュニティセンター「管理状況報告書」

12 図書館利用状況

年 度	貸出人数 (人)	貸出資料数 (点)	学 習 室 利用者 (人)	視聴覚室等 利用者 (人)
18	100,346	366,253	9,641	3,564
19	100,573	398,621	7,301	3,736
20	101,066	398,963	9,570	2,636
21	98,705	392,503	7,774	2,588
22	89,593	357,638	9,490	2,396
23	93,907	340,466	7,341	2,153
24	91,586	327,891	8,972	2,765

資料:図書館

13 郷土資料館利用状況

年 度	入館人員 (人)	開館日数 (日)	平均人員 (人)	団 体 数
18	55,167	296	186.3	143
19	68,386	304	225.0	107
20	56,272	318	177.0	90
21	46,433	319	145.6	71
22	55,542	321	173.0	130
23	43,506	317	137.2	83
24	54,315	311	174.7	104

資料:郷土資料館

14 スポーツ施設利用状況

(単位:人)

年 度	20	21	22	23	24
体 育 館 計	116,097	116,092	124,051	112,917	113,483
大 体 育 室 計	52,951	51,248	52,820	52,605	52,598
バドミントン	19,262	20,462	22,023	19,928	19,306
バレーボール	13,708	15,501	15,647	15,184	13,240
そ の 他	19,981	15,285	15,150	17,493	20,052
中 体 育 室 計	53,631	53,929	59,128	49,238	47,164
卓 球	8,901	8,164	8,988	9,635	8,226
少 林 寺 拳 法	817	1,240	928	1,028	822
空 手	21,879	21,713	27,130	17,987	17,055
剣 道	6,522	6,235	6,385	6,657	6,757
柔 道	6,792	8,010	5,764	5,056	3,949
そ の 他	8,920	8,567	9,933	8,875	10,355
小 会 議 室	3,483	4,451	4,121	3,266	4,611
ト レ ー ニ ン グ 室 計	6,032	6,464	8,166	7,808	9,110
初心者トレーニング教室	97	309	184	145	202
整美トレーニング教室	17	12	—	—	—
そ の 他	5,918	6,143	7,982	7,663	8,908
野 球 場 計	73,917	77,671	87,096	57,061	56,665
新 島 球 場	19,034	18,636	22,418	19,135	18,472
浜 田 球 場	34,175	38,831	40,537	18,640	17,806
望 海 球 場	20,708	20,204	24,141	19,286	20,387
浜 田 テ ニ ス コ ー ト	15,571	17,857	15,439	13,908	18,942
秋 ケ 池 運 動 場	26,021	24,341	23,785	29,149	29,429
は り ま シ ー サ イ ド ド ー ム	42,060	43,546	41,821	52,781	52,246

資料:播磨町総合体育館

15 町民プール利用状況

(単位:人)

年 度	20	21	22	23	24
総 数	8,005	7,710	8,444	6,735	—

資料:播磨町総合体育館

16 健康いきいきセンター利用状況

(単位:人)

年 度	20	21	22	23	24
総 数	176,505	180,480	189,585	190,669	193,767

資料:健康いきいきセンター

< 生 活 >

1 一般廃棄物の処理

年 度		20	21	22	23	24
処理対象人口(人)		34,272	34,184	34,353	34,658	34,763
し み	排 出 量 (t)	11,168	10,760	10,468	10,721	10,343
	焼 却 量 (t)	9,513	9,469	9,284	9,773	9,703
	残 渣 量 (t)	1,361	1,376	1,293	1,337	1,278
	最 終 処 分 量 (t)	1,361	1,376	1,293	1,337	1,278
	資 源 化 回 収 量 (t)	1,572	1,314	1,263	1,145	1,051
	リサイクル運動回収量 (t)	1,260	1,170	1,035	1,022	932
し 尿	排 出 量 (kl)	4,370	3,984	3,822	3,630	3,475
	生 尿 (kl)	1,293	1,195	1,121	1,124	1,019
	浄 化 槽 汚 泥 (kl)	3,077	2,789	2,701	2,506	2,456
	く み と り 世 帯 (世帯)	321	313	296	232	230
	く み と り 人 口 (人)	819	792	740	580	572
	浄 化 槽 人 口 (人)	3,896	3,597	3,266	3,186	3,152
	浄 化 槽 数	649	600	534	490	483

資料: すこやか環境グループ

人口・世帯・浄化槽数は各年度末(3月31日現在)

2 上水道

年 度	給 水 人 口	年 間 総 配 水 量	年 間 総 給 水 量	有収率 (%)	1日最大 配水量	1日最小 配水量	1日平均 配水量	1人1日 給水量
20	34,272	3,846,528	3,813,354	99.1	12,275	9,116	10,538	0.305
21	34,184	3,689,217	3,660,590	99.2	11,513	8,719	10,107	0.293
22	34,353	3,728,498	3,635,303	97.5	11,989	8,791	10,215	0.290
23	34,658	3,730,364	3,632,604	97.4	11,465	8,823	10,192	0.286
24	34,763	3,750,967	3,650,940	97.3	11,521	8,967	10,227	0.288

資料: 水道グループ

配水量・給水量はm³、給水人口は各年度末(3月31日現在)

3 下水道

年 度	処理区域内人口(人)	水洗化人口(人)	水洗化率(%)
20	32,776	29,511	90.0
21	32,926	29,755	90.4
22	33,077	30,299	91.6
23	33,351	30,848	92.5
24	33,529	31,039	92.6

資料: 下水道グループ

(3月31日現在)

< 福 祉 >

1 保育園の敷地面積等

(単位:m²)

区 分	播磨保育園	蓮池保育園	キューピット 保 育 園	播磨中央 保 育 園
認可敷地面積	2,931.35	3,643.60	2,117.58	1,735.99
認可床面積	1,443.24	1,118.83	1,076.81	1,175.62

資料:福祉グループ

(4月1日現在)

2 保育園園児数

(単位:人)

年 次 (年)	0 歳	1 ~ 2 歳	3 歳	4 歳	5 歳	計
20	16 (4)	191 (35)	145 (29)	161 (33)	165 (25)	678 (126)
21	22 (7)	199 (41)	135 (24)	159 (28)	163 (30)	678 (130)
22	35 (9)	215 (39)	152 (30)	150 (25)	161 (27)	713 (130)
23	25 (4)	190 (42)	161 (18)	166 (27)	152 (24)	694 (115)
24	26 (5)	213 (33)	130 (24)	182 (22)	183 (28)	734 (112)
25	28 (6)	196 (29)	167 (22)	134 (24)	175 (18)	700 (99)

資料:福祉グループ

()内は受託児数再掲 (4月1日現在)

3 生活保護等

(扶助別の単位:世帯)

年 次 (年)	被保護 世帯数	被保護 実人員	扶 助 別 世 帯 数				
			生 活	住 宅	教 育	医 療	そ の 他
15	73	129	70	67	6	62	0
16	90	155	83	81	12	79	7
17	94	153	84	83	11	83	4
18	92	151	85	81	12	73	6
19	88	136	83	77	7	74	11
20	90	121	85	82	3	74	12
21	102	134	92	92	3	85	16
22	113	154	102	101	5	91	18
23	122	157	107	105	6	98	16
24	141	191	124	117	6	112	20
25	149	204	138	124	7	129	24

資料:福祉グループ

(4月1日現在)

4 障害者手帳所持者数

(単位:人)

年 度	身体障害者	知的障害者	精神障害者	総数
22	1,182	178	78	1,438
23	1,170	192	94	1,456
24	1,174	208	104	1,456
25	1,205	214	118	1,537

資料:福祉グループ

(4月1日現在)

5 高齢者人口の推移

(単位:人)

年次(年)	人 口			総人口に占める 65歳 以上人口の割合 (%)
	総 数	65 歳 以 上		
		うち70歳以上		
19	34,252	6,091	3,961	17.78
20	34,316	6,438	4,227	18.76
21	34,272	6,809	4,389	19.86
22	34,184	7,071	4,565	20.68
23	34,353	7,162	4,745	20.85
24	34,658	7,426	5,059	21.42
25	34,763	7,790	5,332	22.41

資料:福祉グループ

(3月31日現在)

6 高齢者福祉対象者数

年次(年)	高齢者数(人) (65歳以上)	ねたきり 高齢者数(人)	一人暮らし 高齢者数(人)	老人クラブ数
20	6,438	163	716	22
21	6,809	158	732	20
22	7,071	204	-	20
23	7,162	217	-	21
24	7,426	220	-	22
25	7,790	233	-	22

資料:福祉グループ

(3月31日現在)

＜ 社会保障 ＞

1 国民健康保険加入者数

年度	被保険者世帯 加入数	被保険者	
		加入数	加入率 (%)
22	5,247	9,362	27.25
23	5,204	9,216	26.59
24	5,205	9,092	26.15

資料: 保険年金グループ

(3月31日現在)

2 国民年金加入者数

(単位:人)

年度	総数	第1号被保険者数	任意加入者数	第3号被保険者数
21	8,157	4,803	80	3,274
22	7,948	4,663	70	3,211
23	7,883	4,632	66	3,185

資料: 保険年金グループ

(3月31日現在)

3 老齢福祉年金受給者数 (単位:人)

年度	老齢福祉年金
21	4
22	0
23	0

資料: 保険年金グループ(3月31日現在)

4 拠出年金受給者数

(単位:人)

年度	総数	老齢	通算老齢	障害		遺族 母子	準母子	遺児	寡婦	死亡 一時金
				拠出	無拠出					
21	6,502	5,954	261	88	186	3	0	0	3	7
22	6,712	6,184	231	95	192	3	0	0	3	4
23	7,051	6,540	203	100	198	3	0	0	3	4

資料: 保険年金グループ

(3月31日現在)

< 財 政 >

1 一般会計の決算規模の推移

(単位:千円)

年度	歳入	歳出	差引
15	10,583,198	9,924,996	658,202
16	10,879,111	10,048,544	830,567
17	10,159,341	9,496,967	662,374
18	9,646,073	8,851,651	794,422
19	9,092,096	8,480,432	611,664
20	9,267,287	8,296,003	971,284
21	10,183,078	9,504,857	678,221
22	10,635,978	9,808,528	827,450
23	10,060,297	9,204,020	856,277

資料:総務グループ

2 特別会計の会計別決算規模の推移

(単位:千円)

年度	国民健康保険		下水道事業		財産区	
	歳入	歳出	歳入	歳出	歳入	歳出
15	2,670,984	2,579,741	1,578,495	1,546,287	1,060,504	34,825
16	2,829,353	2,731,936	1,429,168	1,421,675	1,028,911	39,908
17	3,013,633	2,887,706	929,255	928,572	1,148,135	71,002
18	3,286,679	3,041,019	886,719	886,719	1,089,212	15,990
19	3,581,874	3,472,288	1,011,905	1,010,671	1,081,412	26,867
20	3,687,299	3,416,375	1,413,979	1,412,769	1,196,841	33,178
21	3,951,410	3,707,764	1,259,541	1,256,591	1,247,892	60,295
22	4,158,127	3,949,729	960,715	960,715	1,285,325	120,601
23	4,009,780	3,696,503	932,426	932,126	1,184,861	83,544

年度	老人保健医療事業		介護保険事業		後期高齢者医療事業	
	歳入	歳出	歳入	歳出	歳入	歳出
15	2,064,653	2,077,185	1,165,684	1,160,731	-	-
16	2,031,646	2,031,200	1,236,644	1,236,944	-	-
17	2,057,788	2,083,554	1,315,119	1,269,289	-	-
18	2,044,324	2,080,202	1,379,034	1,237,044	-	-
19	2,208,415	2,226,138	1,466,438	1,403,506	-	-
20	237,875	228,220	1,512,928	1,446,162	237,774	233,500
21	9,961	9,928	1,540,936	1,499,936	253,343	248,340
22	215	215	1,563,568	1,529,242	263,845	257,666
23	-	-	1,639,239	1,646,997	270,295	263,696

資料:総務グループ

(注)後期高齢者医療事業は平成20年度より設けられています。

(注)老人保健医療事業は平成23年度より廃止されています。

3 自主財源と依存財源の推移(一般会計)

(単位:千円)

年度	自主財源	依存財源
15	6,511,252	4,071,946
16	6,577,237	4,301,874
17	6,674,082	3,485,259
18	6,654,793	2,991,280
19	7,036,531	2,055,565
20	7,283,744	1,983,543
21	7,073,095	3,109,983
22	6,358,096	4,277,882
23	6,557,167	3,503,130

資料:総務グループ

4 経常経費と投資的経費の推移(普通会計)

(単位:千円)

年度	経常経費	投資的経費
15	7,021,648	2,224,176
16	7,628,514	1,354,203
17	6,945,657	1,857,371
18	6,968,179	793,744
19	6,948,064	652,905
20	7,078,392	619,059
21	7,045,746	892,360
22	7,444,194	1,568,862
23	7,634,791	767,103

資料:総務グループ

5 実質負債年度末残高の推移(普通会計)

(単位:千円)

年度	残高	対前年度増加率(%)
15	11,718,725	1.28
16	10,712,571	8.59
17	10,747,244	0.32
18	10,884,212	1.27
19	9,734,916	10.56
20	9,128,121	6.23
21	10,694,561	17.16
22	11,047,724	3.30
23	10,190,313	7.76

資料:総務グループ

6 一般会計の費目別の推移

(単位:千円)

区 分		20 年 度 決 算 額	21 年 度 決 算 額	22 年 度 決 算 額
歳 入	町 地 方 譲 与 税	5,764,574	5,070,021	5,369,577
	地 方 譲 与 税	105,927	97,123	100,578
	利 子 割 交 付 金	21,134	19,448	17,888
	配 当 割 交 付 金	11,134	9,430	11,514
	株 式 等 譲 渡 所 得 割 交 付 金	3,878	3,847	3,850
	地 方 消 費 税 交 付 金	270,361	284,580	284,091
	特 別 地 方 消 費 税 交 付 金	-	-	-
	自 動 車 取 得 税 交 付 金	56,153	31,196	26,383
	地 方 特 例 交 付 金	62,280	56,656	51,933
	地 方 交 付 税	90,100	342,526	869,375
	交 通 安 全 対 策 特 別 交 付 金	6,700	7,174	6,898
	分 担 金 及 び 負 担 金	148,314	135,593	147,792
	使 用 料 及 び 手 数 料	119,623	116,048	123,829
	国 庫 支 出 金	420,021	1,189,706	1,167,866
	県 支 出 金	472,309	521,713	727,455
	財 産 収 入 金	155,370	105,432	82,347
	寄 附 入 金	-	16	103
	繰 上 入 金	761,531	1,264,835	166,309
	繰 上 越 金	111,665	171,284	278,221
諸 収 入	222,667	209,866	189,918	
町 債	463,546	546,584	1,010,051	
歳 入 合 計	9,267,287	10,183,078	10,635,978	
歳 出	議 会 費	136,064	135,163	132,985
	総 務 費	1,184,732	1,942,163	1,286,511
	民 生 費	2,243,811	2,321,133	2,960,897
	衛 生 費	885,955	893,285	905,770
	労 働 費	138,548	137,580	136,681
	農 林 水 産 業 費	54,622	50,350	69,806
	商 工 費	21,434	37,429	34,110
	土 木 費	1,180,463	1,346,898	1,277,816
	消 防 費	446,423	457,838	606,350
	教 育 費	1,071,610	1,246,181	1,454,374
	公 債 費	932,341	936,837	920,472
	諸 支 出 金	-	-	22,756
	災 害 復 旧 費 ・ 予 備 費	-	-	-
歳 出 合 計	8,296,003	9,504,857	9,808,528	
歳 入 歳 出 差 引	971,284	678,221	827,450	

資料:総務グループ

(単位:千円)

区 分		23 年 度 決 算 額	24 年 度 当 初 予 算 額	25 年 度 当 初 予 算 額
歳 入	町 地 方 譲 与 税	5,312,650	5,018,462	5,090,877
	利 子 割 交 付 金	99,831	92,864	103,623
	配 当 割 交 付 金	14,590	11,600	9,300
	株 式 等 譲 渡 所 得 割 交 付 金	13,005	10,500	12,400
	地 方 消 費 税 交 付 金	3,016	3,800	2,700
	特 別 地 方 消 費 税 交 付 金	284,071	285,800	261,100
	自 動 車 取 得 税 交 付 金	-	-	-
	地 方 特 例 交 付 金	23,514	18,900	25,900
	地 方 交 付 税	45,598	25,000	28,700
	交 通 安 全 対 策 特 別 交 付 金	799,497	672,000	622,000
	分 担 金 及 び 負 担 金	6,256	6,898	6,256
	使 用 料 及 び 手 数 料	151,750	156,269	160,057
	国 庫 支 出 金	125,448	124,505	124,110
	県 支 出 金	992,618	938,418	919,240
	財 産 収 入 金	590,892	647,421	639,227
	寄 附 入 金	77,748	86,752	82,509
	繰 上 入 金	22,224	1	1
繰 上 越 収 入 債	667,992	826,935	692,349	
町 債	27,450	1	1	
歳 入 合 計	171,905	130,547	151,088	
歳 入 合 計	630,242	628,600	633,400	
歳 入 合 計	10,060,297	9,685,273	9,564,838	
歳 出	議 会 費	154,910	130,892	128,154
	総 務 費	1,162,802	1,265,649	1,170,111
	民 生 費	2,941,919	3,093,807	3,096,058
	衛 生 費	938,075	996,670	978,147
	労 働 費	104,560	96,346	93,125
	農 林 水 産 業 費	50,479	62,474	54,892
	商 工 費	17,453	17,759	22,735
	土 木 費	1,298,297	1,417,570	1,301,264
	消 防 費	473,445	493,765	477,083
	教 育 費	1,125,402	1,124,101	1,236,252
	公 債 費	936,678	956,240	977,017
諸 支 出 金	-	-	-	
災 害 復 旧 費 ・ 予 備 費	-	30,000	30,000	
歳 出 合 計	9,204,020	9,685,273	9,564,838	
歳 入 歳 出 差 引	856,277	-	-	

資料:総務グループ

7 公有財産

区 分	土 地 (m ²)	建 物 (m ²)	有 価 証 券 (千 円)	出 資 金 等 (千 円)
20 年 度 末	574,160	89,507	9,900	372,362
21 年 度 末	574,526	84,512	9,900	372,242
22 年 度 末	574,890	84,897	9,900	372,242
23 年 度 末	575,103	85,008	9,900	355,018

資料:総務グループ

< 選 挙 >

1 選挙投票率等

(単位:人、%)

区 分					有権者数	投票者数	投票率
知			事	(平10.10.25)	26,266	10,251	39.03
県	議	会	員	(平11.4.11)	26,149	12,756	48.78
町	議	会	員	(平11.4.25)	26,139	16,664	63.75
衆	議	院	員	(平12.6.25)	26,750	16,338	61.08
衆	議	院	員	(")	26,750	16,336	61.05
参	議	院	員	(平13.7.29)	26,813	14,712	54.87
参	議	院	員	(")	26,813	14,715	54.88
知			事	(")	26,435	14,681	55.54
県	議	会	員	(平15.4.13)	26,536	11,529	43.45
町	議	会	員	(平15.4.27)	26,525	16,002	60.33
衆	議	院	員	(平15.11.9)	26,777	15,068	56.27
衆	議	院	員	(")	26,790	15,071	56.26
参	議	院	員	(平16.7.11)	26,978	14,429	53.48
参	議	院	員	(")	26,989	14,437	53.49
知			事	(平17.7.3)	26,511	8,539	32.21
衆	議	院	員	(平17.9.11)	26,968	17,553	65.09
衆	議	院	員	(")	26,976	17,555	65.08
町			長	(平18.7.2)	26,630	13,329	50.05
町	議	会	員 補	(")	26,630	13,305	49.96
県	議	会	員	(平19.4.8)	27,110	11,188	41.27
町	議	会	員	(平19.4.22)	26,742	14,484	54.16
知			事	(平21.7.5)	26,803	9,847	36.74
衆	議	院	員	(平21.8.30)	27,173	18,054	66.44
衆	議	院	員	(")	27,173	18,045	66.41
町			長	(平22.6.20)	26,828	13,111	48.87
参	議	院	員	(平22.7.11)	27,166	14,072	51.80
参	議	院	員	(")	27,166	14,072	51.80
県	議	会	員	(平23.4.10)	26,861	9,539	35.51
町	議	会	員	(平23.4.24)	26,898	13,835	51.44
衆	議	院	員	(平24.12.16)	27,617	16,154	58.49
衆	議	院	員	(")	27,617	16,153	58.49

資料:総務グループ

< 行 政 >

1 職員数

(単位:人)

年次 (年)	総数	一般職員		教育公務員		臨時職員
		計	一般行政	計	幼小中学校	
19	184	166	113	18	13	13
20	181	163	112	18	13	11
21	177	160	112	17	12	12
22	173	156	110	17	12	15
23	173	156	112	17	12	12
24	171	154	111	17	12	14
25	169	152	111	17	12	13

資料:総務グループ

(4月1日現在)

2-1 歴代町長

氏名	任期
庄中 佐太郎	昭 37.7.13 ~ 41.7.12
田中 松太郎	昭 41.7.13 ~ 45.7.12
"	昭 45.7.13 ~ 49.7.12
"	昭 49.7.13 ~ 53.7.12
"	昭 53.7.13 ~ 57.7.12
"	昭 57.7.13 ~ 61.7.12
"	昭 61.7.13 ~ 平 2.7.12
"	平 2.7.13 ~ 6.7.12
佐伯 忠良	平 6.7.13 ~ 10.7.12
"	平 10.7.13 ~ 14.7.12
"	平 14.7.13 ~ 18.7.12
清水 ひろ子	平 18.7.13 ~ 22.7.12
"	平 22.7.13 ~ 現在

2-4 歴代収入役

氏名	任期
佐伯 清美	昭 37.4.1 ~ 38.5.14
藤原 初雄	昭 38.5.15 ~ 42.5.14
"	昭 42.5.15 ~ 46.5.14
"	昭 46.5.15 ~ 50.5.14
"	昭 50.5.15 ~ 54.5.14
"	昭 54.5.15 ~ 58.5.14
福寿 利夫	昭 58.5.15 ~ 62.5.14
"	昭 62.5.15 ~ 元 .6.30
藤原 義勝	平 元 .7.1 ~ 5.6.30
"	平 5.7.1 ~ 7.3.31
筒井 清和	平 7.4.1 ~ 11.3.31
三森 修	平 11.4.1 ~ 15.3.31
"	平 15.4.1 ~ 18.7.12

2-2 歴代助役

氏名	任期
井上 俊一	昭 37.4.1 ~ 38.5.14
佐伯 清美	昭 38.5.15 ~ 42.5.14
"	昭 42.5.15 ~ 46.5.14
"	昭 46.5.15 ~ 50.5.14
"	昭 50.5.15 ~ 54.5.14
"	昭 54.5.15 ~ 56.6.30
下司 荘一	昭 56.7.1 ~ 60.6.30
"	昭 60.7.1 ~ 元 .6.30
梅沢 章夫	平 元 .7.1 ~ 5.6.30
"	平 5.7.1 ~ 7.3.31
西田 時雄	平 7.4.1 ~ 11.3.31
"	平 11.4.1 ~ 15.3.31
岩澤 雄二	平 15.4.1 ~ 18.7.12

2-5 歴代教育長

氏名	任期
田中 悦二	昭 31.10.1 ~ 33.9.30
"	昭 33.10.1 ~ 37.9.30
藤原 吉太郎	昭 37.10.1 ~ 41.9.30
"	昭 41.10.1 ~ 42.9.30
有本 広司	昭 42.10.1 ~ 43.1.15
福田 三雄	昭 43.1.16 ~ 45.9.30
"	昭 45.10.1 ~ 49.6.6
森 義男	昭 49.6.7 ~ 49.9.30
"	昭 49.10.1 ~ 53.9.30
"	昭 53.10.1 ~ 57.9.30
"	昭 57.10.1 ~ 61.9.30
藤原 年春	昭 61.10.1 ~ 平 2.9.30
"	平 2.10.1 ~ 6.9.30
大辻 國夫	平 6.10.1 ~ 10.9.30
"	平 10.10.1 ~ 14.9.30
大辻 裕彦	平 14.10.1 ~ 18.7.12
松田 政雄	平 18.9.25 ~ 21.9.30
藤原 暁美	平 21.10.1 ~ 現在

2-3 歴代副町長

氏名	任期
山下 清和	平 19.4.1 ~ 23.3.31
"	平 23.5.10 ~ 現在

資料:総務グループ

3-1 旧阿閉村歴代村長

氏名	就任年月
坂田 啓太郎	明治22年 4月
浅野 民三郎	明治23年 9月
松井 伊三郎	明治28年 5月
坂田 竹蔵	明治29年 8月
下司 常太郎	明治37年11月
大田 九平	明治41年 5月
黒石 鹿一郎	大正 5年 9月
浅原 清治郎	大正14年 2月
松井 伊三郎	昭和 4年 2月
古坂 賢二	昭和12年12月
平郡 清	昭和22年 4月
中作 関治	昭和29年 7月
佐伯 実治	昭和33年 7月

3-2 旧阿閉村歴代助役

氏名	就任年月
浅野 民三郎	明治22年 4月
玉置 弥平次	明治23年10月
梅沢 佐太郎	明治24年 8月
坂田 竹蔵	明治28年10月
松井 松之助	明治29年 9月
古河 永太郎	明治31年 9月
庄中 安太郎	明治34年 4月
大田 九平	明治38年 2月
青山 耿介	明治41年 6月
佐伯 実治	昭和 7年 6月
黒石 幸太郎	昭和22年 4月
村上 舜一	昭和22年 4月
井上 俊一	昭和26年 5月

3-3 旧阿閉村歴代収入役

氏名	就任年月
八木 増太郎	明治37年10月
古河 永太郎	大正 5年 7月
佐伯 実治	大正 9年 7月
藤野 菊治	昭和 3年 7月
中作 初一	昭和13年 3月
平郡 清	昭和13年11月
井上 勝利	昭和22年 4月
藪内 貫之進	昭和26年 5月
佐伯 清美	昭和35年 9月

資料:総務グループ

4 現町議会議員

議席	氏名
1	木村 晴恵
2	神吉 史久
3	奥田 俊則
4	宮宅 良
5	山本 雅之
6	宮尾 尚子
7	河野 照代
8	福原 隆泰
9	岡田 千賀子
10	藤原 秀策
11	大辻 裕彦
12	藤田 博
13	松岡 光子
14	田中 久子

資料:議会事務局

5-1 歴代町(村)議会議長

代	氏 名	就 任 年 月
1	浅 原 清 一	昭22年 5月
2	平 崎 文 治	昭26年 5月
3	”	昭30年 5月
4	庄 中 佐太郎	昭34年 5月
5	森 崎 福 松	昭37年 5月
6	井 上 勝 利	昭38年 5月
7	安 永 盛 雄	昭39年 5月
8	森 崎 福 松	昭40年 5月
9	井 上 勝 利	昭41年 5月
10	”	昭42年 5月
11	松 本 幸 良	昭43年 4月
12	森 崎 福 松	昭44年 4月
13	”	昭45年 5月
14	中 元 義 雄	昭46年 5月
15	森 崎 福 松	昭47年 4月
16	松 本 幸 良	昭48年 4月
17	村 津 英太郎	昭49年 4月
18	中 元 義 雄	昭50年 5月
19	草 部 四 郎	昭51年 4月
20	福 寿 正 蔵	昭52年 4月
21	筒 井 竹 治	昭53年 4月
22	”	昭54年 5月
23	”	昭55年 4月
24	”	昭56年 4月
25	榭 田 忠 雄	昭57年 4月
26	浅 原 博 文	昭58年 5月
27	”	昭59年 4月
28	榭 田 忠 雄	昭60年 4月
29	小 西 邦 和	昭61年 4月
30	”	昭62年 4月
31	藤 原 正 男	昭63年 4月
32	中 西 春 雄	平元年 4月
33	”	平 2年 4月
34	小 西 邦 和	平 3年 5月
35	浅 原 博 文	平 4年 4月
36	紙 野 亘 雄	平 5年 4月
37	浅 原 博 文	平 6年 4月
38	塩 沢 岩 光	平 7年 5月
39	浅 原 利 一	平 9年 4月
40	小 西 茂 行	平11年 5月

代	氏 名	就 任 年 月
41	松 本 かをり	平13年 4月
42	永 谷 修	平15年 5月
43	山 下 喜世治	平17年 4月
44	杉 原 延 享	平19年 5月
45	”	平21年 4月
46	藤 田 博	平23年 5月
47	宮 尾 尚 子	平25年 4月

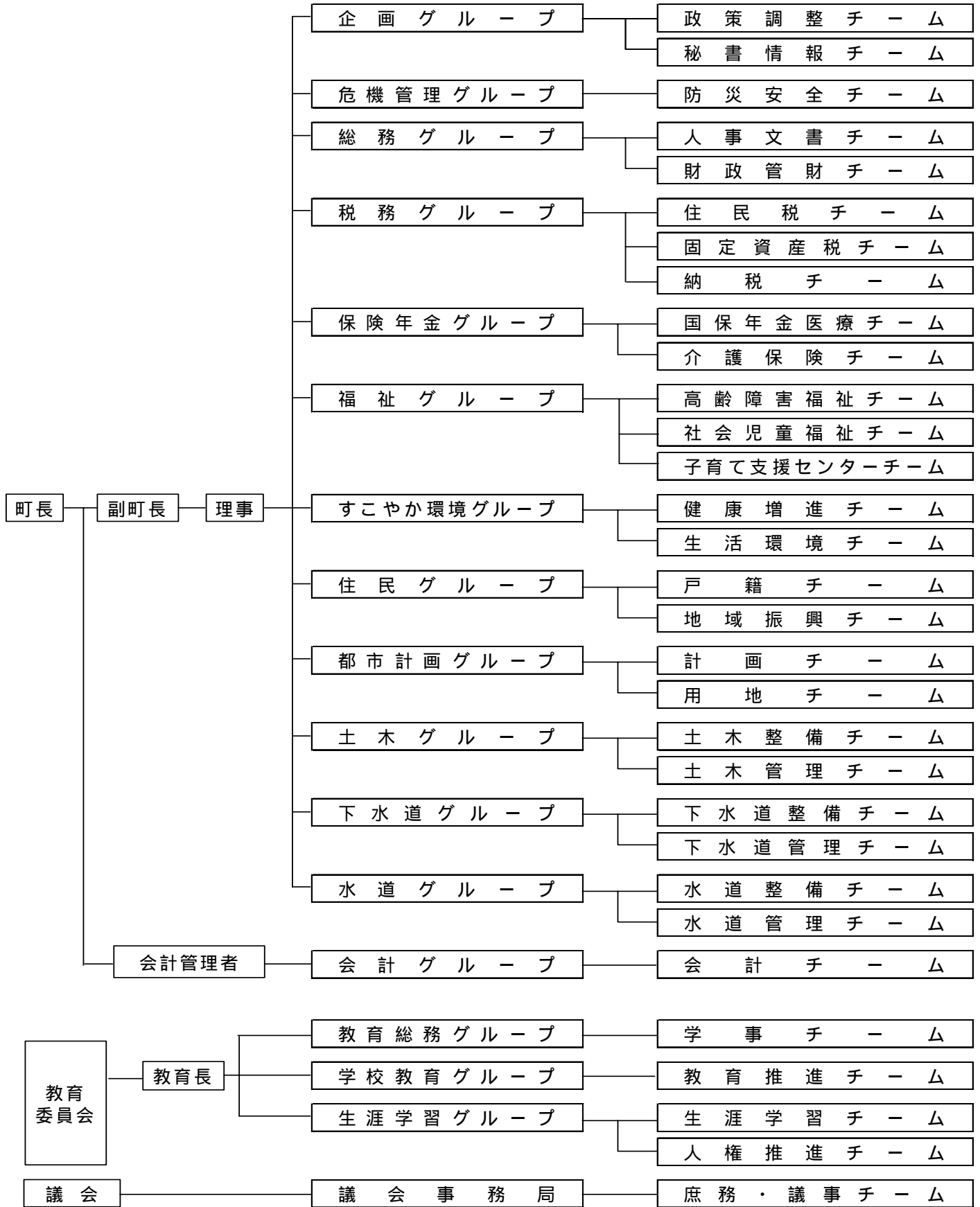
資料：議会事務局

5-2 歴代町(村)議会副議長

代	氏名	就任年月
1	浅原 覚治	昭22年 5月
2	松井 九平	昭26年 5月
3	庄中 佐太郎	昭28年 5月
4	藤原 由太郎	昭30年 5月
5	庄中 佐太郎	昭31年 5月
6	森崎 福松	昭34年 5月
7	安永 盛雄	昭37年 5月
8	森 隆司	昭38年 5月
9	田中 松太郎	昭39年 5月
10	佐伯 惠津治	昭40年 5月
11	福寿 正蔵	昭41年 5月
12	中元 義雄	昭42年 5月
13	村津 英太郎	昭43年 4月
14	山中 三治	昭44年 4月
15	村津 英太郎	昭45年 5月
16	福寿 正蔵	昭46年 5月
17	大西 武夫	昭47年 4月
18	草部 四郎	昭48年 4月
19	藤原 数夫	昭49年 4月
20	榊田 忠雄	昭50年 5月
21	大辻 武	昭51年 4月
22	浅原 博文	昭52年 4月
23	大西 孝	昭53年 4月
24	三谷川 静雄	昭54年 5月
25	佐伯 祐郷	昭55年 4月
26	大辻 武	昭56年 4月
27	浅原 博文	昭57年 4月
28	小西 邦和	昭58年 5月
29	松本 育造	昭59年 4月
30	山根 忠	昭60年 4月
31	村津 修	昭61年 4月
32	中西 春雄	昭62年 4月
33	紙野 亘雄	昭63年 4月
34	浅原 清治郎	平元年 4月
35	浅原 利一	平 2年 4月
36	松本 正	平 3年 5月
37	塩沢 岩光	平 4年 4月
38	孝岡 勉	平 5年 4月
39	山根 忠	平 6年 4月
40	古川 美智子	平 7年 5月

代	氏名	就任年月
41	松本 かをり	平 9年 4月
42	山下 喜世治	平11年 5月
43	上田 高司	平13年 4月
44	河南 博	平15年 5月
45	藤田 博	平17年 4月
46	古川 美智子	平19年 5月
47	毛利 豊	平21年 4月
48	宮尾 尚子	平23年 5月
49	福原 隆泰	平25年 4月

資料：議会事務局



資料:総務グループ

(4月1日現在)

7 播磨町の位置

町役場	東経	134度52分05秒	北緯	34度42分55秒
東端	東経	134度53分30秒	北緯	34度43分12秒
西端	東経	134度50分24秒	北緯	34度41分47秒
南端	東経	134度51分46秒	北緯	34度41分25秒
北端	東経	134度52分47秒	北緯	34度43分50秒

資料:総務グループ

編集・発行／播磨町企画グループ

兵庫県加古郡播磨町東本荘1丁目5番30号

電話 079 - 435 - 0356 (直通)

発行年月日／平成25年7月