

播磨町で 子育てしよう

南部子育て支援センター 子育て講座 ベビーマッサージ

ホババオイルを使ったベビーマッサージです。ママの温かい手のぬくもりと優しい声で赤ちゃんの心と体をリラクセスさせてあげながら、お母さんもゆったりとした時間を過ごしませんか。

※新型コロナウイルス感染症予防対策として、定員の削減をして実施します。

▼日時 5月18日(火) 午前10時～11時
▼場所 南部子育て支援センター

▼講師 滝川美紀

▼定員 先着10組

▼対象 令和2年12月～令和3年3月に生まれた乳児とその保護者

▼費用 オイル代200円
▼持ち物 バスタオル、水分補給できる飲み物

▼申込み・問合せ 5月1日(土)午前9時から受け付け

図書館

☎079(437)4500
5月の休館日 12日、26日

文学講座 「平安時代 男の世界 女の世界」

流日記文学を通じて

▼時間 午前10時～正午
▼場所 中央公民館 2階
視聴覚室

開催日・テーマ 全4回

第1回	6月10日(木)	「かな日記」の始まり
第2回	6月24日(木)	女の一生を綴りながら
第3回	10月21日(木)	源平争乱の陰で
第4回	10月28日(木)	さまざまに心を照らして

※テーマは変更になる場合があります。

▼定員 50人
▼費用 千円(講座4回分の資料代)
▼講師 松帆知昭(兵庫県いなみ野学園講師)
▼申込期間 5月6日(木)～6月8日(火)

ます。費用を添えて申し込んでください(電話での申し込みは不可)
※初めての人を優先させていただきます。

南部子育て支援センター
☎079(437)4188
※北部子育て支援センターでは6月に開催する予定です。

※駐車場が少ないので、徒歩か自転車でお越しください。

郷土資料館

☎079(435)5000
5月の休館日 6日、10日、17日、24日、31日

牛乳パックで和風小物入れをつくろう



牛乳パックを再利用して小物入れを作ります。

▼日時 5月23日(日) 午前10時～正午

▼場所 学習室

▼対象 小学生以上

▼定員 先着8人

▼費用 200円
※事前申し込みが必要です。

※電話での申し込みはできません。直接、図書館2階事務室へ資料費を添えてお申し込みください。

定例の催し

●ひよこのおはなし会
▼日時 5月4日(祝) 午前11時～11時30分

▼場所 児童書コーナー

●絵本をたのしむ会
▼日時 5月11日(火)、18日(火)、25日(火) 午前11時～11時30分

▼場所 児童書コーナー

●おはなし会
▼日時 5月1日(土)、8日(土)、15日(土)、22日(土)、29日(土) 午後3時～3時30分

▼場所 2階視聴覚室

●はりま読書の会
▼日時 5月16日(日) 午前11時～正午

▼場所 2階視聴覚室

▼対象 中高生～一般

▼定員 先着8人
※見学可。

▼持ち物 おすすめ本1冊程度

●英語DEえほん
▼日時 5月23日(日) 午後3時～3時30分

▼場所 児童書コーナー

子育て支援センター わくわく ニコニコの活動の予定

0歳児の集まり「すやすや」「よちよち」、1歳児の集まり「ぐんぐん」、2歳児の集まり「のびのび」に参加して、親子で一緒に楽しい時間を過ごしましょう。

	南部子育て支援センター	北部子育て支援センター
すやすや (0歳児) 令和3年4月2日～	わくわくさろん 新型コロナウイルス感染症予防対策として、1組ずつ、セルフで身長・体重の計測のみ行います。予約が必要です。 ▶日時 5月6日(木) 9:00～10:20、10:30～12:00 ▶申込み 随時受付中 ▶定員 各回 先着10組 ▶持ち物 タオル(大1枚、小1枚)	ニコニコさろん 新型コロナウイルス感染症予防対策として、1組ずつ、セルフで身長・体重の計測のみ行います。予約が必要です。 ▶日時 5月12日(水) 9:00～10:20、10:30～12:00 ▶申込み 随時受付中 ▶定員 各回 先着15組 ▶持ち物 タオル(大1枚、小1枚) ※工事の為、変更または中止の場合があります。
よちよち (0歳児) 令和2年4月2日～ 3年4月1日生	ピクニックごっこ ▶日時 5月14日(金) 10:00～11:00 ▶定員 先着10組 ▶申込み 5月1日(土) 午前9時から電話または直接受け付けます。	ピクニックごっこ ▶日時 5月21日(金) 10:00～11:00 ▶定員 先着10組 ▶申込み 5月1日(土) 午前9時から電話または直接受け付けます。
ぐんぐん (1歳児) 平成31年4月2日～ 令和2年4月1日生	のびのび (2歳児) 平成30年4月2日～ 31年4月1日生	▲ピクニックごっこ (南部子育て支援センター)

▶対象 町内在住の人
※動きやすい服装でお越しください。
※駐車場が少ないので、徒歩・自転車でお越しください。
※詳しくは、それぞれの支援センターへお問い合わせください。
※新型コロナウイルス感染症の拡大防止のため、中止または変更になる場合があります。
▶問合せ 南部子育て支援センター ☎079(437)4188
北部子育て支援センター ☎078(944)0717

新型コロナウイルス感染症の感染拡大防止にご協力をお願いします。

広報はりに掲載している情報については、新型コロナウイルス感染症の状況によって、中止または延期または内容の変更がある場合があります。ご了承ください。詳しくは各問合せ先にご確認ください。

地域連携交流施設 (はりまデザイン工房)

☎079(437)0141
休館日 毎週日曜日

定例の催し

●ダンスちゃれんじ
▼日時 5月13日(木)、27日(木) 午後4時30分～5時30分

▼費用 1千500円(月会費)

●大人のぬりえサロン
▼日時 5月10日(月) 午前10時～正午

▼持ち物 色鉛筆、お茶

▼費用 200円(材料費など)

●グリーンボランティア募集
▼日時 5月13日(木) 午前10時～11時30分(参加時間は自由)

●おりぞめくらぶ
▼日時 5月5日(祝)、19日(火) 午前10時～正午

▼費用 1回600円(材料費など)

▼持ち物 新聞(1日分ほど)、汚れてもいい服

●折り紙教室
▼日時 5月18日(火) 午後1時～

▼日時 5月18日(火) 午後1時～

図書館の今月の本だ

おとなの本

- SDGsがよくわかる本 松原 恭司郎/著
- 図解でわかる14歳から知る気候変動 インフォビジュアル研究所/著
- 脱プラスチックへの挑戦 堅達 京子/著
- 入門人間の安全保障 長 有紀枝/著
- 子どもたちの階級闘争 ブレイディみかこ/著

一般展示「未来のためのSDGs」最近、SDGs[Sustainable Development Goals(持続可能な開発目標)]という言葉が耳にすることが増えました。でも「SDGsって何?」と思う人も多いのではないのでしょうか? SDGsの様々な取り組みを図書館の本から学んでみませんか。

こどもの本

- モルモットおうえんだん ルーシー・ダニエルズ/作
- ネコとなかよくなるうよ トミー・デ・パオラ/作
- ターシャの農場の12カ月 ターシャ・テューダー/著
- ねこの看護師ラディ 淵上 サトリーノ/文
- ネルはいぬのめいたんてい ジュリア・ドナルドソン/ぶん

児童展示「どうぶつだいすき!」人と一緒に暮らす動物たちは、友達や家族のような大切な存在ですね。今月は、犬や猫などかわいい動物たちが登場する、思わずにっこり、心がほっこりするお話を集めました。

スポーツクラブ21はりま
☎079(437)2201
午前9時～午後7時
5月の休館日 24日

第5回SC21はりま杯
ふれあいダーツ大会
▼日時 6月5日(土) 午後1時～

中央公民館
☎079(437)6980
5月の休館日 16日

第10回SC21はりま杯 ソフトバレーボール大会

- ▼日時 6月13日(日)
午前9時
- ▼場所 総合体育館
- ▼募集部門 レディースの部(女子4人で構成) トリムの部(男女各2人で構成)
- ▼定員 各部門16チーム
- ▼費用 1チーム2千500円

第8回SC21はりま杯 ふれあい卓球大会

- ▼日時 6月27日(日)
午前9時
- ▼場所 総合体育館
- ▼対象 町内在住、在勤、在学、または町内クラブ在籍の人
- ▼定員 先着36組72人
- ※混合ダブルス団体戦
- ▼費用 1人600円

第50回SC21はりま杯 ふれあいゴルフ大会

- ▼日時 6月8日(火)
午前10時
- ▼場所 城山ゴルフ倶楽部
- ▼費用 1万1千250円
- ▶プレー費、昼食、懇親会費、景品含む

※スポーツクラブ会員は1万2500円 締切日 5月18日(火) トレーニング教室

- 終了後、総合体育館のトレーニング室を利用できます。
- ▼日時 6月5日(土)、21日(月) 午後7時30分～9時のいずれか1回
- ▼対象 16歳以上
- ▼定員 各教室先着10人
- ▼費用 千円
- ▼申込み・問合せ 5月1日(土)から受付開始。費用を添えてお申し込みください

**加古郡
リサイクルプラザ**
☎079(437)7671
毎週月・火曜日休館

体験教室参加者募集

- ▼対象 小学生以上(①は4年生以上) 低学年は保護者同伴
- ※同伴者は、体験者1人につき、大人1人のみです。
- ※播磨町、稲美町以外の方は費用が2割増しになります。
- ① トンボ玉教室

スポーツクラブ21はりま
第22回スポーツDE恋活
「婚活パーティーはちょっと…」というあなたに、スポーツで盛り上がり、ティーパーティーでゆっくりおしゃべり。そんな素敵な出逢いを探してみませんか。

- ▶日時 6月6日(日) 13:30～17:30
- ▶場所 総合体育館
- ▶対象 25歳～おおむね40歳の独身男女
- ▶定員 男女それぞれ20人
- ▶費用 男性2,000円、女性1,500円
- ▶申込み・問合せ スポーツクラブ21はりま ☎079(437)2201

- ガラス棒をバーナーで溶かして、トンボ玉を作りましょう。
- ▼日時 5月13日(木)、14日(金)、15日(土)、16日(日)
- 午前9時30分～正午、午後1時30分～4時
- ▼定員 各回1家族2人まで
- ▶持ち物 綿の長袖シャツ(化繊不可)
- ▼費用 500円(2個分)
- ※模様玉及び金具類は、別途実費をいただきます。
- ② ガラスの判子作り(サンドブラスト)
ガラス製の判子に砂を吹き付けて加工します。
- ▼日時 5月20日(木)、21日(金)、22日(土)、23日(日)
- 午前9時30分～正午、午後1時30分～4時
- ▼定員 各回1家族4人まで
- ▼費用 500円
- ※金具類は、別途実費をいただきます。
- ③ ガラス製アクセサリ作り
色ガラスを加工してストラップやヘアアクセサリなどを作ります。
- ▼日時 5月27日(木)、28日(金)、29日(土)、30日(日)
- 午前9時30分～正午、午後1時30分～4時
- ▼定員 各回1家族4人まで
- ▼費用 500円
- ※金具類は、別途実費をいただきます。

県立考古博物館

☎079(437)5589
5月の休館日 6日、10日、17日、24日、31日

春季特別展「弥生時代って知ってる?—2000年前のひょうご—」

- 弥生時代は、水田稲作や金属使用のはじまりなど現在の暮らしの元となる社会変化が起こった時代です。本展では、歴史を学ぶ子どもたちを含めた幅広い年齢層の人が興味をもてるよう様々なトピックをわかりやすく紹介します。
- ▼期間 7月4日(日)まで
- ▼時間 午前9時30分～午後6時(入場は5時30分まで)
- ▼場所 特別展示室
- ▼観覧料 大人500円 大学生400円(各種割引有り)、高校生以下無料

特別展解説

- ▼日時 5月8日(土) 午後1時30分～2時(当日受付)
- ▼場所 特別展示室
- ※観覧券が必要です。

特別展講演会「望塚銅鏡を復元する」

- ▼日時 5月22日(土) 午後1時30分～3時30分
- ▼場所 講堂
- ▼講師 竹下邦彦(兵庫県立相生産業高等学校)、篠宮正(公財)兵庫県まちづくり技術センター)
- ▼定員 72人(予約が必要)
- ▼費用 無料
- ▼申込期限 5月4日(祝)

特別展講演会「発掘でわかったひょうごの弥生時代」

- ▼日時 6月12日(土) 午後1時30分～3時
- ▼場所 講堂
- ▼講師 多賀茂治(兵庫津ミュージアム整備室)
- ▼定員 72人(予約が必要)
- ▼費用 無料
- ▼申込期限 5月25日(火)
- 講演会 古墳時代の兵庫①

「古墳時代の兵庫」

- ▼日時 7月17日(土) 午後1時30分～3時
- ▼場所 講堂
- ▼講師 和田晴吾(当館館長)
- ▼定員 72人(予約が必要)

施設・登録団体、各種団体からのお知らせ

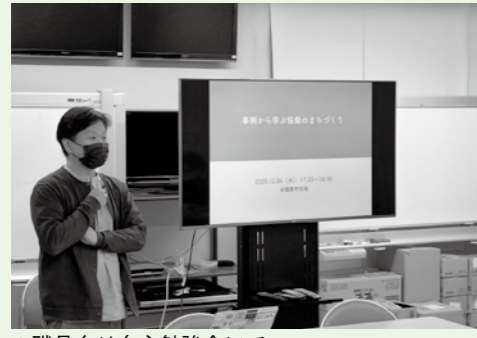
- ▼費用 無料
- ▼申込期間 5月18日(火)～6月29日(火)
- 考古博物館の催し申込方法
講演会の申し込みについては、オンラインか往復はがきでの事前予約が必要です。定員を超える場合は、抽選となります。
- 詳細については、考古博物館ホームページをご覧ください。
- 播磨町美術協会
第8回播磨町美術協会小作品展
▼日時 5月15日(土)～30日(日) 午前10時～午後4時 ※15日(土)は午後1時～4時、30日(日)は午後3時まで。
- ▼場所 石ヶ池パークセンターギャラリー
- ▼展示品目 5部門(日本画、洋画、写真、書道、彫塑工芸)
- ▼問合せ 播磨町美術協会 山口宅 ☎078(943)6937

まちづくりのことなら、なんでもご相談ください

令和2年度は、新型コロナウイルスの影響による自粛期間が長く、地域活動やまちづくり活動がほぼ停止した1年でした。例えば、自治会の総会は書面表決になり、イベントや行事はほとんどが中止になりました。

多くのまちづくり活動が停滞する中でも、密を避けて集まらずにごみ拾いをしたり、このタイミングだからと、組織や体制の見直し、公民館の使い方の検討などを進めた団体もありました。これら見直しや改善を進める際、なかなか自分たちだけでは難しい場面もあります。そんなときはぜひ、まちづくりアドバイザーにお声掛けください。各団体の会議(役員会や理事会など)、地域団体のイベントなどに参加させていたいただきながら、今後のことについて、一緒に検討を進めていきます。

他にも、「他のまちではどうしているの?」「もっとうまい方法はないの?」など先行事例や情報もお知らせできます。企画グループに週3日程度勤務していますので、気軽にご連絡ください。



▲職員向け自主勉強会にて

【まちづくりアドバイザーとは】 播磨町では、多様化・複雑化する地域の課題やニーズに、より細かく対応するため、令和2年度より「まちづくりアドバイザー」を配置しています。自治会活動やコミュニティ活動、自主的なまちづくり活動について専門的な視点から支援します。

まちづくりアドバイザーがお届けする まちアド通信

企画グループ
☎079(435)0356

子どもたちの かがやく未来のために —家庭でできること—

- 家庭教育コラム⑥
播磨町家庭教育推進委員会
- 子どもたちが落ち着いて学校生活を送り、学習に取り組んでいくために、家庭は大切な役割を担います。
- あなたの家庭は?
- 早寝早起きをしていますか?
 - 毎日朝食を食べていますか?
 - テレビやゲーム、スマホの時間を決めていますか?
 - 親子で外遊びや運動などで体を動かしていますか?
 - 子どもに対して、「早く〇〇しなさい」などの指示が多くなっていますか?
 - 親子一緒に、様々な体験を楽しんでいますか?
 - これからの生活に期待が持てるような言葉かけをしていますか?
- 子どもには、「早寝・早起き・朝ごはん」などの生活リズムが大切です。
- 夜型になりがちな昨今ですが、子どもの生活リズムを整えることは、集中力ややる気を高め、健全な成長へとつながっていきます。

