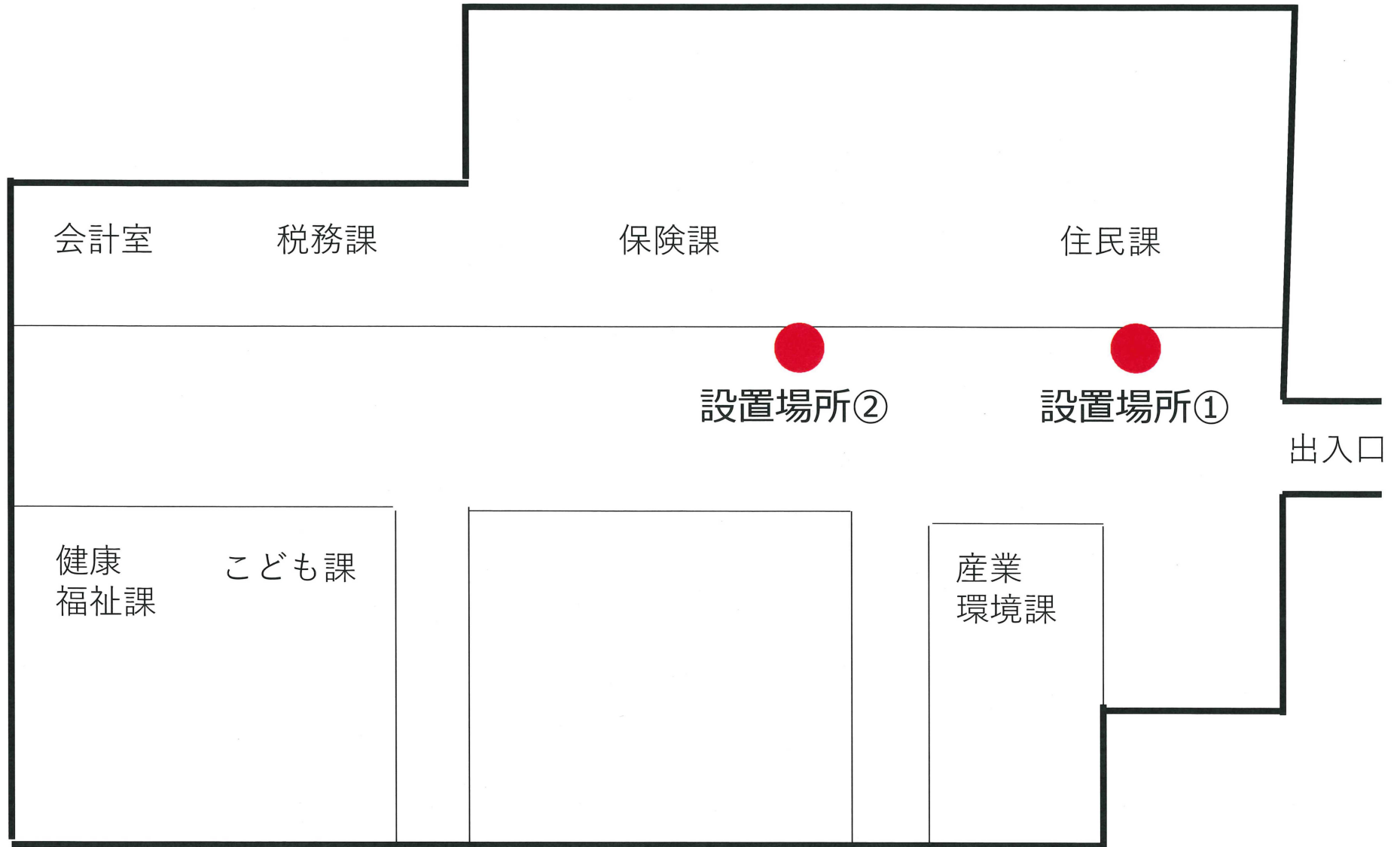


1階配置図



設置場所①（住民課待合）



天井吊り下げ式もしくは、壁掛式にて55インチモニターを設置

設置場所②（保険課待合）



天井吊り下げ式もしくは、壁掛式にて55インチモニターを設置

想定モニター仕様書

SHARP

インフォメーションディスプレイ

仕様書

形名
PN-HW551

■ 製品仕様

形名	PN-HW551	
液晶表示素子	55V型ワイド(対角138.783cm) TFT液晶	
最大解像度	3840 × 2160	
最大表示色	約10.7億色	
画素ピッチ	水平0.315mm × 垂直0.315mm	
輝度(標準値)	350cd/m ² ※1	
コントラスト比(標準値)	4000 : 1	
視野角	左右178° / 上下178° (コントラスト比≧10)	
表示画面サイズ	横1209.6mm × 縦680.4mm	
映像入力信号	アナログRGB (0.7Vp-p) [75 Ω]	
同期入力信号	水平/垂直セパレート (TTL:正/負)	
プラグ&プレイ	VESA DDC2B対応	
パワーマネージメント	VESA DPMS標準	
入力端子	映像	ミニD-sub15ピン(3列)(1系統)
		HDMI(3系統)
	シリアル(RS-232C)	D-sub9ピン(1系統)
出力端子	音声	φ3.5mm ミニステレオジャック(1系統)
	音声	RCAピン(L/R)(1系統)
	IR	φ3.5mm ミニステレオジャック(1系統) ※2
USB端子	USB 2.0標準 × 1	
LAN端子	10BASE-T/100BASE-TX	
スピーカー出力	10W+10W	
電源 ※3	AC100-240V、1.7A、50/60Hz	
使用温度条件 ※4	0~40℃	
使用湿度条件	20~80% (結露なきこと)	
消費電力	150W (1.0W/1.0W)	
(入力信号待機時/電源待機時 ※5)		
外形寸法(突起部を除く)	幅約1239mm × 奥行約60mm × 高さ約711.5mm	
質量	約16kg	
梱包時寸法	幅約1365mm × 奥行約185mm × 高さ約864mm	
梱包時質量	約22kg	

※1 輝度は、入力モードや映像解像の設定などにより変わります。また、輝度は経年により劣化します。一定の輝度を維持するものではありません。

※2 D-sub9ピンへの変換ケーブルは別売です。

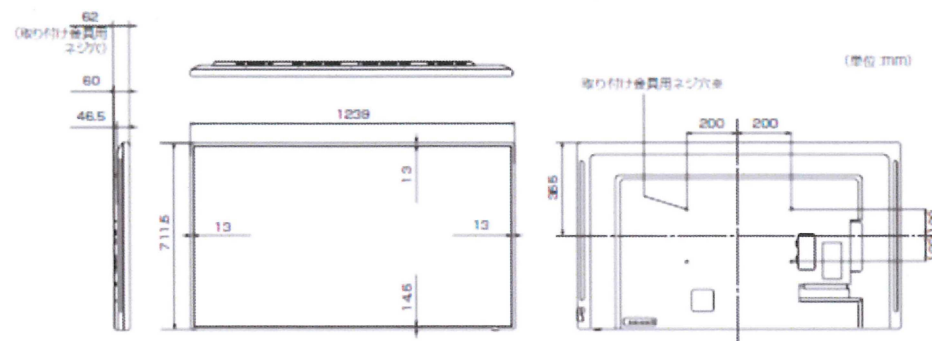
※3 AC200V(50/60Hz)のコンセントを使用するときは、別売の電源コード(QACCJ1074MPPZ)を使用してください。

※4 別売品を付けると温度条件が変わる場合があります。別売品取り付け時の温度条件は、別売品の説明書をご確認ください。

※5 「パワーセーブモード」が「しない」で、別売品未装着時、「パワーセーブモード」が「する」の場合は、0.5W。

■ 寸法図

数値はおよその値です。



※ VESA 規格の金具の取り付けには、M6 ネジで、長さを取り付け金具の厚さ +8 ~ 10mm のものを使用してください。