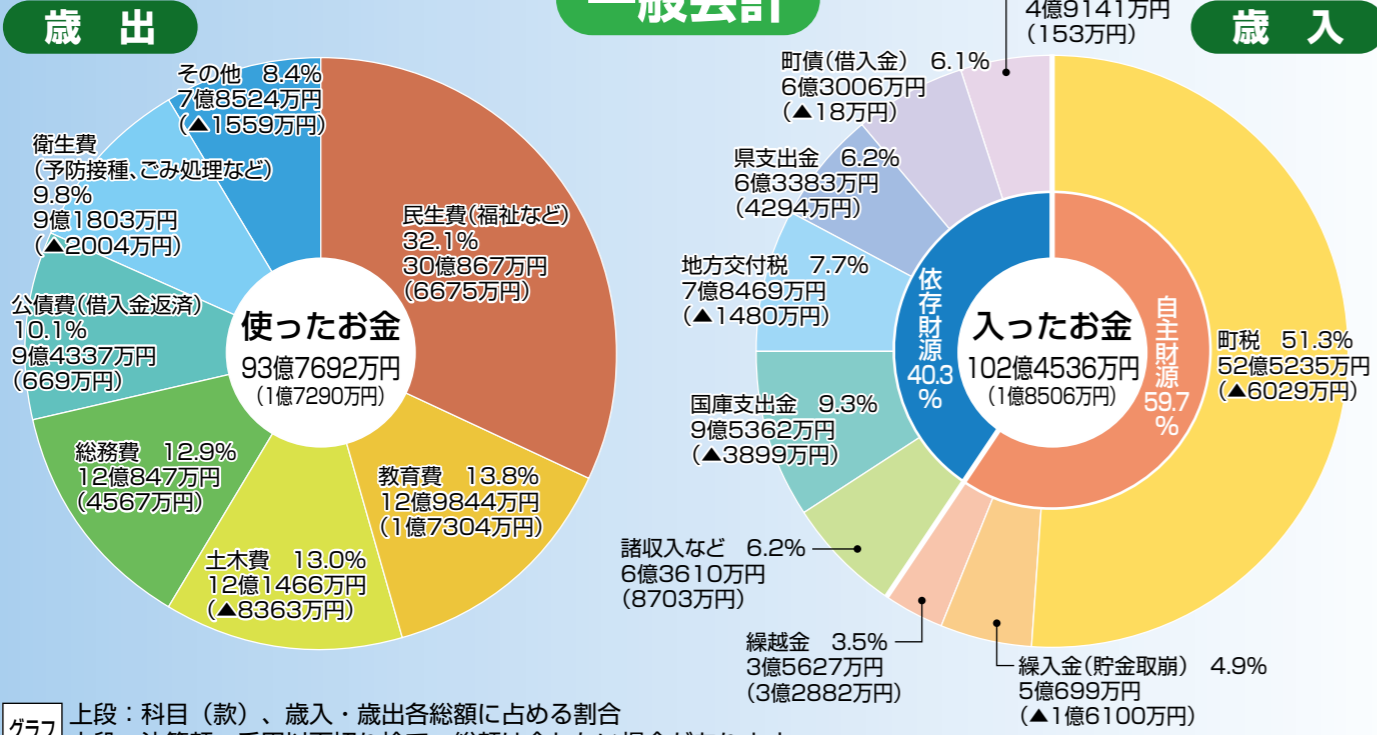


# 私たちの税金の使いみちは？

平成24年度 決算総額173億1568万円を認定

## 一般会計

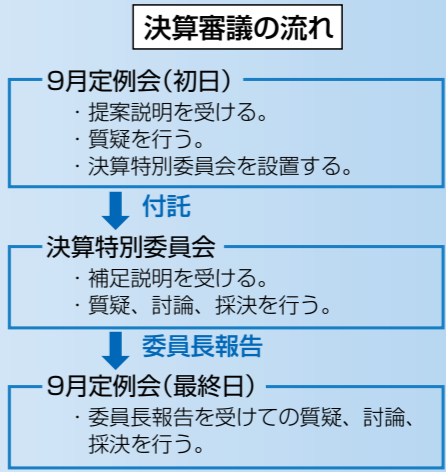


グラフ見方  
上段：科目(款)、歳入・歳出各総額に占める割合  
中段：決算額 千円以下切り捨て 総額は合わない場合があります  
下段：( )内は前年度対比増減 ▲はマイナス

## 各会計歳入歳出決算額

会計等区分	歳入総額	歳出総額	
一般会計	102億4536万円	93億7692万円	
特別会計	国民健康保険事業	41億5425万円	39億4477万円
	財産区	11億1121万円	2588万円
	下水道事業	9億1383万円	9億1253万円
	介護保険事業	17億8691万円	17億6200万円
	後期高齢者医療事業	3億587万円	2億9736万円
一般・特別会計の計	185億1745万円	163億1949万円	
水道事業会計	収益的収支(税込み)	5億6754万円	5億5320万円
	資本的収支(税込み)	2億4688万円	4億4299万円
合計	193億3187万円	173億1568万円	

収益的収支：経営活動(主に水道料金)の収益とこれに対する費用  
資本的収支：将来の経営の安定を図るための設備投資などの費用



**経常収支比率とは**  
人件費や公債費など経常的な支出に対して、町税などの経常的収入がどの程度充当されているかを示すもので、比率が高いほど財政構造の硬直化が進んでいます。

平成24年度決算について決算特別委員会を設置し、9月13・17・18日の3日間で各会計の細部にわたって審査を行い、全ての会計決算を認定しました。

### ふれあいの家助成拡大を

宿泊の場合の播磨ふれあいの家利用助成事業の利用者数が減少している。新たに日帰りにも助成は。

利用者数などを調査して、今後検討したいと思う。

### 子宮頸がん予防ワクチンは

厚労省は副反応のリスクを考慮し、積極的に勧めない方針だが、町としての方針と住民への周知は。

播磨町としては国の方針に従い積極的に勧めない方針。町ホームページおよび広報はりま(8月号)に掲載している。

### 水害対策を考えるべき

以前から水田川が溢れ浸水被害が多発している。町独自の水害防止対策を考えているのか。

水田川拡幅工事の早期完了が対応の早道と考えるが、現状も把握しているので、庁内部で対応策を協議したい。

### ふるさと納税の件数増を

財源を確保する上で、ふるさと応援寄附金の件数を増やす努力をするべきではないか。

ジョセフ・ヒコなど町が持つ魅力をもっとPRして、件数が増えるように努める。

### ダンピングの防止策は

現行の入札制度では、安価な落札によるダンピングを誘導する恐れがあり、工事の品質低下を招くのでは。

毎月開催している入札審査会で協議している。実勢価格を反映したもので、品質の低下はないと考えている。

平成24年度の一一般会計と特別会計をあわせた決算額は、歳入は前年度比4億2056万円増の185億1745万円、歳出は前年度比4億9261万円増の163億1949万円です。

今年度の実質収支額から前年度の実質収支額を差し引いた単年度収支額は赤字となりましたが、その単年度収支から基金の積み立て

### 給食の自校方式の維持を

小学校の給食室改修に際しセンター方式への流れがあるが、住民の声に沿う自校方式を維持すべきでは。

今後、関係者などの意見を参考にし、給食の方式を総合的に検討したいと考えている。

### ファミリーサポートの減少理由は

ファミリーサポートの活動件数が大幅に減少している。どういった問題があり、どのように対応しているのか。

学童保育の保育時間延長、保育園の延長保育や一時預かりが受け皿となり、利用者がそちらを選択している。



### 自転車の交通安全教育を

町内の人身事故で一番多いのが自転車である。旗や看板などで、交通安全啓発を日頃からやるべきでは。

交通安全週間には、駅などでティッシュを配ったり広報でも知らせている。また、役場駐車場などでも掲出し、期間中では本数も増やしていく。

### ごみ処理施設整備基金は

ごみ処理施設の将来を見据え、平成18年当時、どのような計画の上で積立基金1億円を決めたのか。

ごみ処理施設の延命を図り、平成30年頃までに13億円の積み立てをめぐにした。今後、広域ごみ処理の計画により増やすことも検討する。

や取り崩しなどを控除した実質単年度収支は赤字となりました。

財政力の強弱を示し1に近いほど財源に余裕があるとされる財政力指数(過去3カ年平均)は、0.847で前年度と比べ0.029ポイント悪化しています。

経常収支比率は88.8%で前年度と比べ0.5ポイント悪化しています。